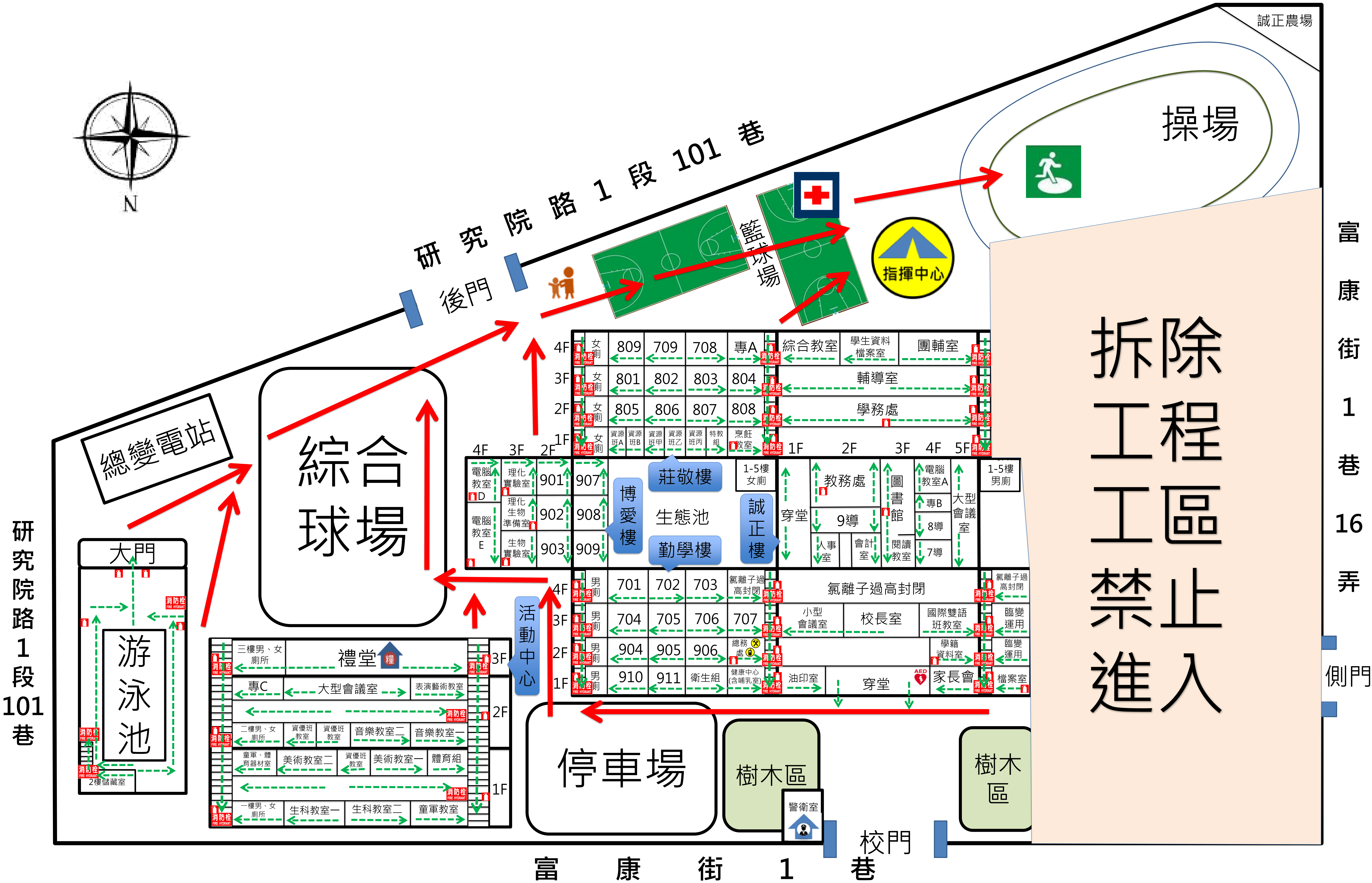


臺北市立誠正國民中學—校園防災地圖(地震災害)

經度：東經121度37分8秒
緯度：北緯25度3分14秒

114.9 總務處製



防救災資訊	
災害通報單位	
教育部校安中心 02-3343-7855 02-3343-7856 臺北市政府教育局 02-2725-6444 臺北市災害應變中心 02-8786-3119 南港區災害應變中心 02-6616-0119	
警消醫療單位	
警察局南港分局 02-2783-9110 南港派出所 02-2783-0476 消防局舊莊分隊 02-2783-1453 聯合醫院忠孝分院 02-2786-1288	
各類災害避難原則	
地震	先避難，再疏散
淹水	垂直避難
海嘯	往高處避難
土石流	預防性撤離
路線標示	
建築內路線 --->	建築外路線 -->

設施	室外避難處所	指揮中心	急救站	滅火器	消防栓	災時家長接送區
	物資儲備點	救援器材放置點	通訊設備放置點	AED	警衛室	