

臺北市立誠正國民中學



113學年度 七年級新生家長說明會

教務處報告
李韻冬主任

113.07.11

教務事項

01

雙語課程

02

閱讀課程

03

畢業條件

04

升學積分

P A R T O N E

雙語課程

雙語課程學校

<https://www.ypppt.com/>

01

自109學年度經教育局核定為「雙語課程學校」，
113學年度邁入第五年實施雙語教學。

02

包括童軍、家政、音樂、表演藝術、健康教育等
科目，實施課室英語融入教學。

03

英文彈性課程中師和外師協同教學。

校園雙語環境與課程結合

• 以七年級童軍課「認識校園」單元課程活動為例

雙語版「誠正國中校園導覽簡介」



誠正校徽所代表的四顆心，順時針由上往下為愛心、耐心、信心、恆心。每一顆心分別有三種涵義，如上圖

The four hearts represented by the school badge of Cheng-Zheng are love, patience, confidence, and perseverance in order from clockwise to down. Each type of mind has three meanings, as shown above

維也納森林



這裡可說是學校裡最美的地方之一，有著青草、茂密的樹木，彷彿光是走進去就能感受到大自然的美好。

This can be said to be one of the most beautiful places in Chengzheng Junior High School, with verdant and dense trees, as if you can feel the beauty of nature just by walking in.

CZJH 705-5
方麗雄 吳建雄
蔡易宸 關培基
製作

誠正國民中學



大鐘和石碑，是創校十週年的紀念。「行健不息」出自於易經。

This clock and stone tablet were made for the tenth anniversary of the founding of the school. "Being healthy" is the title in the Book of Changes.



欣賞完中穿堂的美術牆後就會迎接到那寬廣的操場，令人放鬆的綠植物，和操場附近，也就是後穿堂，保留許多之前學長姐留下的作品，都是誠正最美好的風景，這些畫作都是由學生親手製作，透露著學生們對美術的天份及興趣。

After admiring the art wall, go ahead and you will see the big playground. There are many beautiful plants that may make you feel relaxed. There are some art work in back pass, too. They were all made by our senior brothers and senior sisters in the school. They are the most beautiful scenery in Cheng-Zheng, right?

校內景象

這裡是誠正國中體育館二樓，在許多青少年們揮灑汗水的地方，也有一片小天地「澄心藝廊」，小小的空間，在一面牆上掛著許多江添富老師和學生油畫，而左右兩邊的對聯分別為：謝天謝地有大家和齊心協力創奇蹟。

Here is gymnasium on the second floor. Even it's just a place where teenagers exercise's. It also has a beautiful place. It's called [澄心藝廊]. There are many painting by teacher 江添富 and his students.



「世外桃源」是本校建築物中間的綠地，大樹、小草為本校增添了大自然的氣息。

[世外桃源] is a place with many plants. There are many small grass and big trees here. They're all addition the breath of nature to our school.



中穿堂有一面美術牆，是本校江添富老師的作品。而馬賽克柱子是第28屆學生設計製作的，過往慘白的穿堂，如今變得色彩繽紛。

Cheng-Zheng's pass through has a tiles art wall. It's our teacher 江添富 drawing. The pillar was made by CZJH's 28th students. The hall was without color before. It's colorful now.



校園的願景，由幸運草葉片構成，從右邊開始為：耐心、信心、恆心、愛心，是學生氣質重要構成元素。學校處處可見象徵性的校徽。

The vision of the campus is composed of clover leaves, starting from the right: patience, confidence, perseverance, and love are important elements of student temperament. Symbolic school badges can be seen everywhere in the school.



校鐘



學校於民國 64 年建校，「行健不息」紀念碑是創校十週年所立。大鐘後頭的維也納森林象徵學生盎然的生命力。

Our school was established in 1975, (keep going) monument was erected on the tenth anniversary of the founding of the school. The Vienna Woods behind the big clock symbolizes the vitality of students.

誠正國民中學



製作人
707-2
林唯媛、黃茂愷
李恩筑、賴恩達



誠正國中將會是我們人生的一部分，教室中有著學生生活的點滴。幾年之後，屬於國中的禮物「回憶」，也會在眼前展現。



Cheng Zheng Junior High School will be a part of our lives, and the classroom will have bits and pieces of student life. A few years later the gift " memories " belonging to the middle school will also be there in front of our eyes.

校園景緻

校園將會是我們回憶中的一部分，愛惜這裡，是我們的真摯的熱情。

穿堂美術牆是由本校美術老師，同時也是當代有名的油畫家江添富老師所創作。

The art wall through the hall was created by our school art teacher , who is also a famous contemporary oil painter created by teacher 江添富.



這些有趣的畫作是 39 屆學長姐給我們的驚喜。

These interesting paintings are the surprises that the 39th seniors gave us.



美麗的游泳池，屋頂上漆著野獸派畫家「亨利·馬蒂斯」的作品，為學校增添生機。

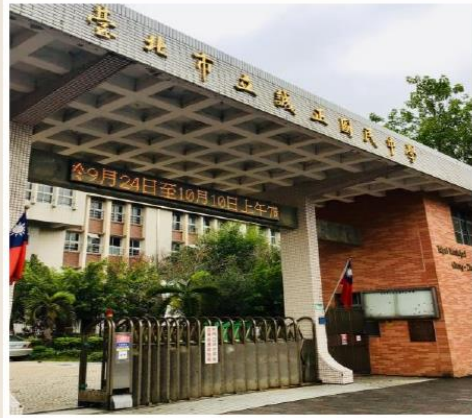
There is a very beautiful swimming pool in the corner of Chang Zheng Junior High school. The roof is painted with works by the fauvist painter " Henri Matisse " adding vitality to the school.



誠正國中一日遊

臺北市立誠正國民中學

Taipei Municipal Cheng-Zheng Junior High School



703-3

黃林巫吳
品宥翊季
勛誠慈函

生態池之美

The beauty of ecological pools



The Amazon jungle and paradise on the campus. There are colorful plants and the most lush botanical garden of the school.



亞馬孫叢林和世外桃源，有豐富多彩的植物也是本校綠樹最茂盛的植物園。

方便的交通

convenient transportation



校門右邊就是捷運南港展覽館站7號出口，許多學生都會利用此出口上下學，是非常方便的通道

On the right side of our school's gate is Exit 7 of Nangang Exhibition Hall. The transportation is convenient. Many students use this exit to get to and from school. It is a very convenient passage.

神奇的福利社

Magical welfare agency



福利社是學校人人喜愛的地方，
沒有小孩拒絕的了餅乾和飲料吧！
除了餅乾飲料外，還有包子，
冬天的時候還有賣關東煮呢！

Welfare club is a favorite place of
our school.
After all, there should be no
children who have rejected
cookies and drinks!
But besides biscuits and drinks,
the welfare agency also provides
steamed buns and sells oden in
winter!

十週年校鐘

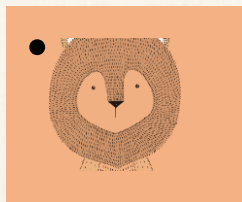
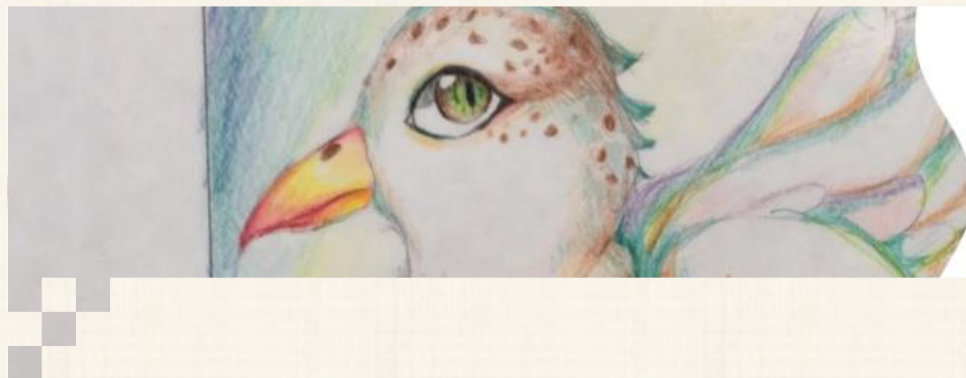


校鐘位於進校門右手邊，「行健不息」是本校建校十週年紀念石碑，
「行健不息」這句話是來自《易經》「天行健，君子以自強不息」，顯示
進步、奮發精神，是儒家思想中精進德性的基本要求。
The school bell is located on the right hand side of the entrance to the
school. The stone stele is the monument to the tenth anniversary of the
establishment of the school. Demonstrated progress and hardworking
spirit are the basic requirements for vigorous virtue in Confucianism.

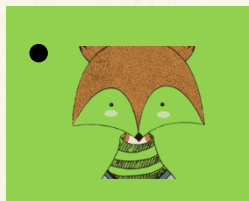
P A R T T W O

閱 讀 課 程

七年級閱讀創課



- 圖書館導覽
- 設計圖書館
- 書架上的現代詩



- 奇幻文學
- 漫畫奇幻生物
- 妖怪密碼
- 奇幻變裝趴
- 奇幻說書人



- 療癒文學
- 療癒繪本
- 讀者劇場
- 閱讀處方箋
- 生活劇場

讀報教育

北市教師研習 分享讀報秘訣

聯合報苑 - 2022-12-09 - 教育新知 / 閱讀寫作



【文/羅佑純】

《好讀》周報日前在誠正國中舉辦「起於閱讀，終於生活：閱讀、探究、自主學習」教師研習，邀請永春高中曾慶良老師分享如何善用好讀周報帶領學生閱讀、辨思外，也介紹台北酷課雲等免費資源。

聯合報教育事業部行銷教育中心副理林雅儀表示，隨著108課綱上路、SDGs議題受關注，《好讀》周報的報導重點也擴及跨領域學習，去年推出「補腦算算鍋」、「自然快易通」等專欄，從數理角度剖析生活中隱含的科普理論，「少年行動家」介紹國高中生關懷環境和社會的共好行動。

曾慶良稱讚好讀的新聞非常跨領域，如〈烏俄戰爭的糧食警訊〉可探討氣候、糧食、交通、永續城市等議題，〈網購包裝瘦身〉則能連結到包材材質、垃圾減量、環保等議題，還能教學生如何計算包材的體積、面積，若能搭配AR、VR，呈現事件對照差異，更能凸顯出環境的變遷史。

永春高中莊嘉玲老師分享如何「議題式閱讀引導」，例如她要求學生先讀《飢餓遊戲》原著再看電影討論，然後延伸閱讀好讀〈少年馬斯克〉、〈何故遠離南非〉兩篇文章，探討族群議題。莊嘉玲與曾慶良都鼓勵老師多使用「好讀學習單」，每周更新的學習單蘊含PISA三層次，且國高中題目可互換搭配，尤其是數位版，便利又環保。



閱讀知識王競賽



P A R T T H R E E

畢 業 條 件

畢業成績門檻

01

■ 日常生活表現：

上課總出席率至少
達三分之二以上，
且未滿三大過。

02

■ 領域學習課程成績：

四大領域以上，其各
領域之畢業總平均成
績，均達丙等(60分)
以上。

03

■ 上述兩項條件皆須
符合，准予畢業，
學校發予畢業證書。

P A R T F O U R

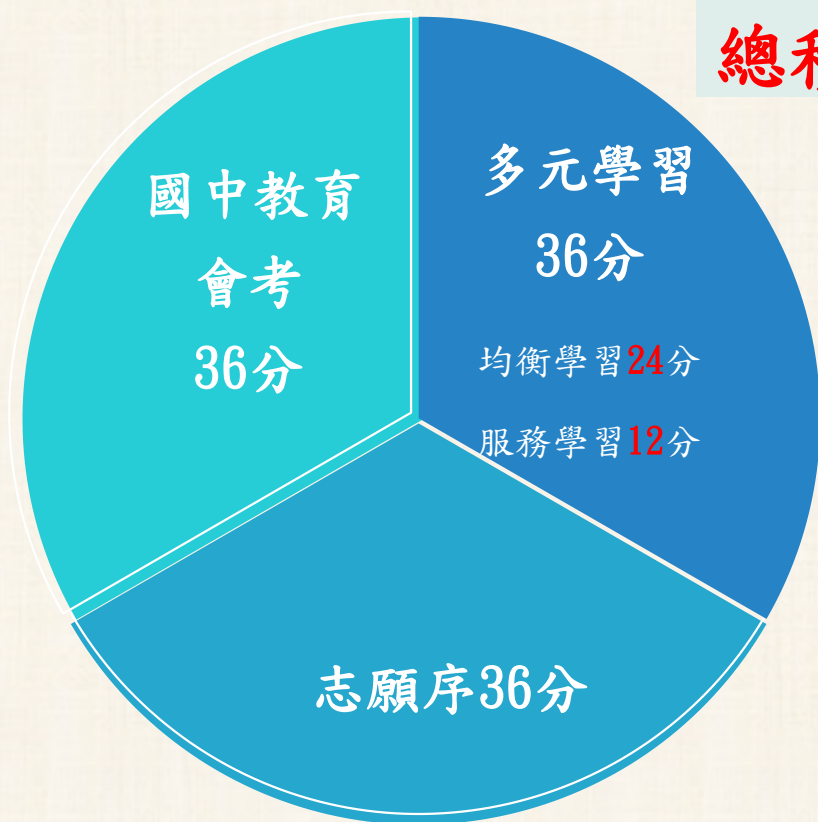
升 學 積 分

適性入學

108方案

基北區免試入學超額比序項目

總積分(108)=多元學習(36)+會考(36)+志願序(36)



- 服務學習總計12分、
- 均衡學習總計24分(健體、藝術、綜合與科技等4領域及格)

免試入學超額比序項目積分對照表

類別	項目	上限	積分換算								說明
志願序		36分	36分 第1~5志願	35分 第6~10志願	34分 第11~15志願	33分 第16~20志願	32分 第21~30志願			同校、兩個以上科別連續選填，則視為同一志願	
多元學習表現	均衡學習	36分	上限24分	6分 符合1個領域			0分 未符合			健體、藝術、綜合、科技 四領域 前五學期平均成績及格者。	
	服務學習		上限12分	4分 每學期服務滿6小時以上			1. 由國民中學學校認證。 2. 採計期間為 113學年度（七年級）上學期 至 115學年度（九年級）上學期 ，採計原則依「基北區免試入學服務學習時數認證及轉換採計原則」辦理。				
國中教育會考	五科	36分	上限35分	7分 A++	6分 A+	5分 A	4分 B++	3分 B+	2分 B	1分 C	1. 國文、數學、英語、社會、自然五科，各科按等級加標示轉換積分1-7分。 2. 寫作測驗1-6級分轉換積分0.1-1分。
	寫作測驗			上限1分	1分 6級	0.8分 5級	0.6分 4級	0.4分 3級	0.2分 2級	0.1分 1級	
總積分		108分									

感謝 聆聽..

