

中華民國106年度

4-0501282

議會
審定

(自106年1月1日起至106年12月31日止)

臺北市政府教育局主管

臺北市地方教育發展基金－臺北市立誠正國民中學

附屬單位預算之分預算

(特別收入基金)

主辦會計人員 簡秋煌

機關長官 林淑君

臺北市地方教育發展基金－臺北市立誠正國民中學

目 次

中華民國106年度

一、財務摘要	第 1 頁
二、業務計畫及預算概要	第 3 -10 頁
三、主要表	
(一) 基金來源、用途及餘絀預計表	第 11 -12 頁
(二) 現金流量預計表	第 13 頁
四、附屬表	
(一) 基金來源－服務收入明細表	第 15 頁
(二) 基金來源－財產處分收入明細表	第 16 頁
(三) 基金來源－其他財產收入明細表	第 17 頁
(四) 基金來源－市庫撥款收入明細表	第 18 頁
(五) 基金來源－受贈收入明細表	第 19 頁
(六) 基金來源－雜項收入明細表	第 20 頁
(七) 基金用途－國民教育計畫明細表	第 21 -36 頁
(八) 基金用途－一般行政管理計畫明細表	第 37 -41 頁
(九) 基金用途－建築及設備計畫明細表	第 42 -49 頁
五、參考表	
(一) 預計平衡表	第 51 -52 頁
(二) 各項費用彙計表	第 53 -57 頁
(三) 員工人數彙計表	第 58 頁
(四) 用人費用彙計表	第 60 -63 頁
(五) 單位（或計畫）成本分析表	第 64 頁
(六) 5年來主要業務計畫分析表	第 65 頁
(七) 固定項目明細表	第 66 頁

臺北市地方教育發展基金－臺北市立誠正國民中學

40501282-1

財務摘要

中華民國106年度

單位：新臺幣元

項 目	本 年 度	上 年 度	比較增減(-)	%
經營成績：				
基金來源	202,483,278	201,726,511	756,767	0.38
基金用途	204,538,481	205,426,507	-888,026	-0.43
賸餘(短絀－)	-2,055,203	-3,699,996	1,644,793	--
餘絀情形：				
基金餘額	2,343,276	4,398,479	-2,055,203	-46.73
現金流量(註)：				
現金及約當現金之淨增(減－)	-2,055,203	-3,699,996	1,644,793	--
附註：現金流量係採現金及約當現金基礎，包括現金及自投資日起3個月內到期或清償之債權證券。				

本 頁 空 白

業 務 計 畫 及 預 算 概 要

臺北市地方教育發展基金－臺北市立誠正國民中學

業務計畫及預算概要

中華民國 106 年度

壹、基金概況

一、設立宗旨及願景：

(一) 本校遵照憲法第 158 及 160 條規定，教育文化應發展民族精神、自治精神，國民道德與健全體格、科學及生活智能，以培養青少年學七大學習領域及十大基本能力。

(二) 本校自 91 年度起依教育經費編列與管理法第 13 條規定設置「臺北市地方教育發展基金」，以促進教育健全發展，提昇教育經費運用績效。

二、組織概況（另附組織系統圖）：

本校設置校長 1 人，綜理全校校務，下設教務處、學生事務處、總務處、輔導室、會計室及人事室等單位。

內部分層業務如下：

教務處：秉承校長之命，辦理全校教務事項。

教學組：掌理課程編排、課業考查、學藝競賽、教學研究、教師進修、差假、教師調代課及缺補課之查核等事項。

註冊組：掌理註冊、編班、轉學、休學、學籍保管、各項獎助學金補助及成績考查、實習輔導等有關學籍事項。

設備組：掌理教科書編選、教學用具之管理、保管及出版學校刊物等事項。

資訊組：掌理電腦設備及區域網路之管理、保管等事項。

學生事務處：秉承校長之命，辦理全校學生事務事項。

訓育組：掌理訓育計畫之擬定及辦理各類訓育等活動。

體育組：掌理學生體育活動、體格鍛鍊等事項。

生教組：掌理學生日常生活常規，辦理交通導護各項事項。

衛生組：掌理健康檢查，個人及環境衛生檢查、保健等事項。

總務處：秉承校長之命，辦理全校總務事項。

事務組：掌理校舍、校具、財產、物品採購保管、工程發包、監工及驗收。

文書組：掌理文件收發登錄、撰擬繕校、典守學校印信、檔案保管、整理各項會議紀錄及校史等事項。

出納組：掌理現金、零用金、票據、契約之保管等收支事項，辦理員工薪津發放及各項扣繳單據證明等。

輔導室：秉承校長之命，辦理全校學生學習輔導、生活輔導、生涯輔導等事項。

臺北市地方教育發展基金－臺北市立誠正國民中學

業務計畫及預算概要

中華民國 106 年度

輔導組：掌理學生個案建立、學習輔導、生活輔導、生涯輔導及兩性教育、親職教育等事項。

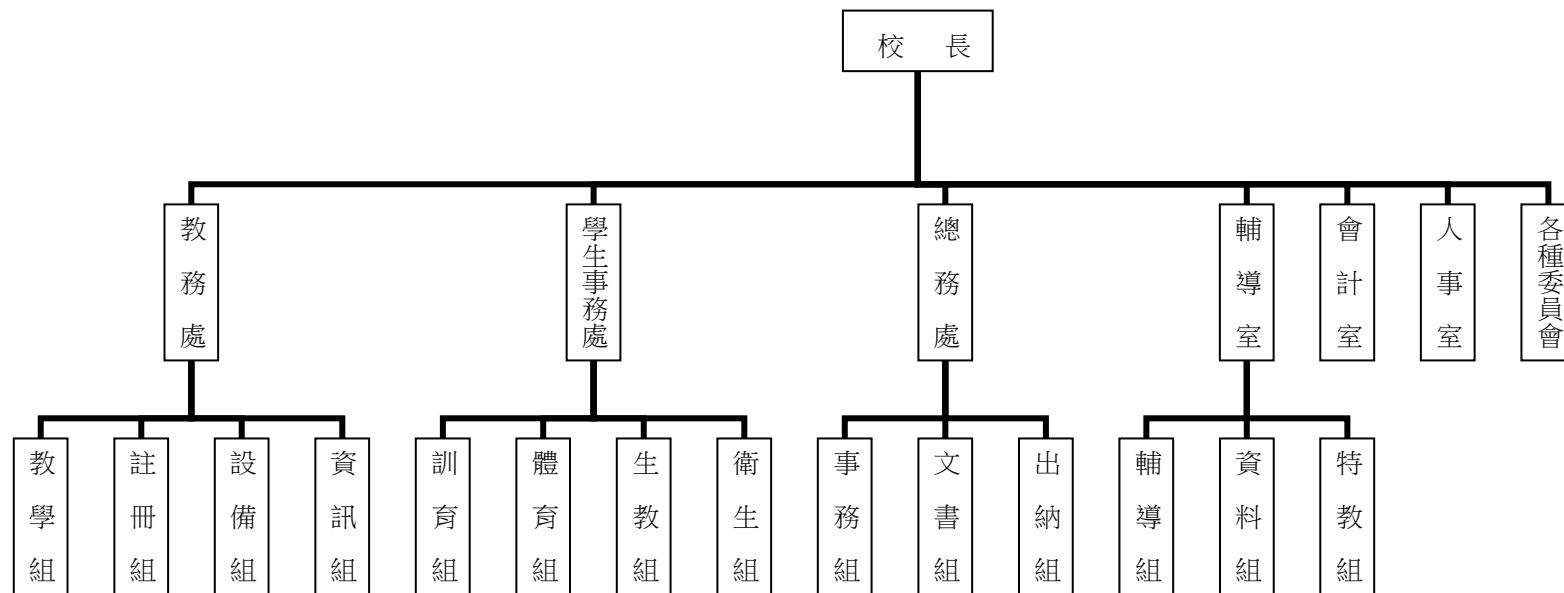
資料組：辦理輔導資料搜集建檔、組訓愛心家長、實施測驗、社區人力整合、出版親職刊物等事項。

特教組：擬訂特殊教育計畫章則、親師輔導諮詢、特教班甄選鑑別、實施各項診斷測驗、特教兒童追蹤輔導等事項。

會計室：秉承上級主計機關之監督與指導，並受校長之指揮，依法辦理歲計、會計、統計等事項。

人事室：秉承上級人事機關之監督與指導，並受校長之指揮，依法辦理人事管理查核等事項。

三、組織系統圖：



四、基金歸類及屬性：本校地方教育發展基金依據教育經費編列與管理法第 13 條規定設置，本基金為預算法第 4 條第 1 項第 2 款第 5 目所定之特別收入基金，以本府教育局為管理機關。

貳、業務範圍及經營趨勢

臺北市地方教育發展基金－臺北市立誠正國民中學

業務計畫及預算概要

中華民國 106 年度

- 一、業務範圍：
- （一）據教育基本法培養學生健全人格，民主素養，法治觀念，人文涵養，強健體魄及思考判斷與創造能力。
- （二）據特殊教育法、特殊教育法施行細則及相關規定，設立身心障礙資源班及學習障礙班，因材施教，以達適才適性發展之教育目標。
- 二、最近 5 年經營趨勢：

基金來源、用途及餘絀 單位：新臺幣元

來源 用途 餘絀	年度	102 年度決算 金 額	103 年度決算 金 額	104 年度決算 金 額	105 年度預算 金 額	本年度預算 金 額
來源部分		208,176,766	207,686,434	203,773,920	201,726,511	202,483,278
用途部分		209,903,111	205,559,101	206,094,444	205,426,996	204,538,481
餘絀部分		-1,726,345	2,127,333	-2,320,524	-3,699,996	-2,055,203

參、業務計畫

- 一、業務計畫及目標：
- 本年度業務計畫重點與預算配合情形及預期績效，詳列如下：
- （一）國民教育計畫：本年度預算編列 163,103,002 元，預定招收普通班 36 班，體育班 3 班，特殊班 3 班合計 42，學生人數 1,050 人，新購電腦、機具、圖書等各科教學教具。另辦理教師甄選、加強推動國中資優教育、性別平等教育宣導活動、優秀學生獎學金、人權、法治、品德教育、課後社團活動、活化教學、教師專業成長、冬夏令營活動、體育班計畫等項目。藉由革新教學方法，充實各科教材，提高教學效能。藉由辦理各項活動鍛鍊學生強健的身體，增進學生各項生活智能，改善教學環境，提升教學品質。

臺北市地方教育發展基金－臺北市立誠正國民中學

業務計畫及預算概要

中華民國 106 年度

(二) 一般行政管理計畫：本年度預算編列 25,202,964 元，係配合校務推動行政處室支援工作，進而增進校務運作。

(三) 建築及設備計畫：本年度預算編列 16,232,515 元，係辦理圍牆改善及戶外球場地坪整修，教室門扇改善，教室門扇改善，遮陽設施改善，汰舊換新電腦、電腦周邊設備零組件及教學設備，以改善教學環境，充實各科教學設施設備，提高教學效能。

二、執行政府重要政策：

(一) 開啟多元智慧：尊重每個學生獨特的個性，以多元智慧的觀點協助 他找到生命的亮點，肯定天生我才必有用，能知於學，樂於學。

(二) 培養生活能力：因應新世紀知識社會的到來，培養學生帶得走的能力，諸如人際溝通能力、資訊能力、終身學習能力、生涯規畫能力、問題解決能力等。

(三) 蘊育人文情懷：在溫馨開放的校園文化中，孕育人文情懷，學會尊重、包容：建構生命的價值、完成人性的開展。

(四) 建置溫馨民主的校園文化：

- 1.以參與式管理、落實行政、教師會、家長會三者的良性互動。
- 2.以學生第一，教學優先的觀念提昇行政服務效率。
- 3.放下威權心態，開啟校園民主之風氣。

(五) 推動適性教學：

- 1.運用小班優勢，採多元化、活潑化的教學及評量。
- 2.運用校內外資源，加強多元學習能力。
- 3.關懷相對弱勢學生之教學及輔導。
- 4.發展資訊教育，充實學生電腦運用之知能，並提昇教師運用電腦教學之能力。

(六) 辦理發展性的訓輔活動：

- 1.辦理各項活動、競賽及展演。
- 2.推動校內外學習服務。
- 3.發展績優社團--管樂隊、康輔、吉他、童軍、機器人及校隊--排球、桌球、拳擊及籃球等。
- 4.加強新興領域教育的辦理，並融入各科教學以收成效。

肆、預算概要

臺北市地方教育發展基金－臺北市立誠正國民中學

業務計畫及預算概要

中華民國 106 年度

一、基金來源及用途之預計：

(一) 本年度基金來源：服務收入 703,000 元，財產處分收入 57,599 元，其他財產收入 583,516 元，市庫撥款收入 200,936,222 元，受贈收入 110,000 元，雜項收入 92,941 元，基金來源合計 202,483,278 元。

(二) 本年度基金用途：國民教育計畫 163,103,002 元，一般行政管理計畫 25,202,964 元，建築及設備計畫 16,232,515 元，基金用途合計 204,538,481 元。

二、基金餘絀之預計：本年度短絀 2,055,203 元。

三、現金流量之預計：本年度業務活動淨現金流出 2,055,203 元。

四、補辦預算事項：詳補辦預算明細表。

購置固定資產 7,189,037 元。

(一) 原列其他遞延支出-操場暨跑道整修工程，內屬土地改良物部分移列固定資產 4,691,952 元。

(二) 教育局學校設施改善準備，補助所屬學校改善運動設施設備，內屬設備部份移列固定資產 130,000 元。

(三) 教育局學校設施改善準備，補助所屬學校改善運動設施設備，內屬設備部份移列固定資產 100,000 元。

(四) 教育局學校設施改善準備，補助所屬學校改善運動設施設備，內屬設備部份移列固定資產 220,000 元。

(五) 教育局學校設施改善準備，補助 105 年度活動中心空調設施改善工程計畫，內屬設備部份移列固定資產 195,472 元。

(六) 教育局學校設施改善準備，補助 105 年度活動中心空調設施改善工程計畫，內屬設備部份移列固定資產 150,525 元。

(七) 教育局學校設施改善準備，補助 105 年度活動中心空調設施改善工程計畫，內屬設備部份移列固定資產 146,608 元。

(八) 教育局學校設施改善準備，補助 105 年度活動中心空調設施改善工程計畫，內屬設備部份移列固定資產 1,554,480 元。

伍、其他重要說明

一、本年度預算與上年度預算各項目增減之原因。

(一) 員工人數增減原因分析：本年度校長 1 人，教師 93 人，行政人員 19 人，專任輔導教師 2 人，專任運動教練 3 人，校警 2 人，技工 1 人，工友 2 人，總計 123 人。

(二) 基金來源、用途及餘絀各科目增減原因之分析：

1. 服務收入本年度預算數 703,000 元，較上年度預算數 703,000 元，無增減。
2. 財產處分收入本年度預算數 57,599 元，較上年度預算數 57,599 元，無增減。

臺北市地方教育發展基金－臺北市立誠正國民中學

業務計畫及預算概要

中華民國 106 年度

3. 其他財產收入本年度預算數 583,516 元，較上年度預算數 583,516 元，無增減。
 4. 市庫撥款收入本年度預算數 200,936,222 元，較上年度預算數 200,179,455 元，依業務需要核實增列 756,767 元。
 5. 受贈收入本年度預算數 110,000 元，較上年度預算數 110,000 元，無增減。
 6. 雜項收入本年度預算數 92,941 元，較上年度預算數 92,941 元，無增減。
 7. 用人費用本年度預算數 174,947,658 元，較上年度預算數 171,341,740 元，係依業務需要核實增列職員薪資等 3,605,918 元。
 8. 服務費用本年度預算數 8,770,108 元，較上年度預算數 8,162,477 元，依業務需要核實增列 607,631 元。
 9. 材料及用品費本年度預算數 1,902,480 元，較上年度預算數 1,905,480 元，依業務需要核實減列 3,000 元。
 10. 租金、償債與利息本年度預算數 40,000 元，較上年度預算數 40,000 元，無增減。
 11. 購建固定資產、無形資產及非理財目的之長期投資本年度預算數 16,232,515 元，較上年度預算數 21,318,410 元，係整修工程等核實減列 5,085,895 元。
 12. 會費、捐助、補助、分攤、照護、救濟與交流活動費本年度預算數 2,279,000 元，較上年度預算數 2,282,000 元，依業務需要核實減列 3,000 元。
 13. 其他本年度預算數 366,400 元，較上年度預算數 376,400 元，依業務需要減列 10,000 元。
- 二、 105 學年度第 2 學期核定普通班 34 班、學習困難資源班 1 班、身心障礙資源班 2 班、體育班 3 班，共 42 班，預定招收學生人數 1,050 人，
106 學年度第 1 學期預估普通班 32 班、學習困難資源班 1 班、身心障礙資源班 2 班、體育班 3 班，共 40 班，預定招收學生人數 950 人。
- 三、其他有關說明：無

臺北市地方教育發展基金－臺北市立誠正國民中學

40501282-9

補辦預算明細表

中華民國106年度

單位：新臺幣元

先行辦理 年 度	業務計畫 及用途別	項 目 名 稱	單 位	數 量	單 價	金 額	說 明
104	建築及設備計畫	合計				7,189,037	
		購置固定資產				7,189,037	
						5,141,952	
		購置固定資產				4,691,952	104.10.19府授主事預字第 10431335100號
		興建土地改良物				4,691,952	
		跑道	式	1	4,691,952	4,691,952	原列其他遞延支出-操場暨跑道整 修工程，內屬土地改良物部分移 列固定資產。 104.10.19府教工字第10440687500 號
		購置固定資產				450,000	
		購置什項設備				450,000	
		桌球桌	張	2	65,000	130,000	教育局學校設施改善準備，補助 所屬學校改善運動設施設備，內 屬設備部分移列固定資產。
		擊劍比賽用三用電審器(含德製捲 線器*2、連接線*2)	套	1	100,000	100,000	教育局學校設施改善準備，補助 所屬學校改善運動設施設備，內 屬設備部分移列固定資產。
		鋁製劍道	組	1	220,000	220,000	教育局學校設施改善準備，補助 所屬學校改善運動設施設備，內 屬設備部分移列固定資產。

臺北市地方教育發展基金－臺北市立誠正國民中學

補辦預算明細表

中華民國106年度

單位：新臺幣元

先行辦理 年 度	業務計畫 及用途別	項 目 名 稱	單 位	數 量	單 價	金 額	說 明
105	建築及設備計畫					2,047,085	
	購置固定資產					2,047,085	105.06.22府教工字第10536446000號
	購置機械及設備					345,997	
		冷卻水塔(100噸)	臺	2	97,736	195,472	教育局學校設施改善準備，補助105年活動中心空調設施改善工程計畫，內屬設備部分移列固定資產。
		冷卻水泵	臺	3	50,175	150,525	教育局學校設施改善準備，補助105年活動中心空調設施改善工程計畫，內屬設備部分移列固定資產。
	購置什項設備					1,701,088	
		水冷式箱型空調主機(5噸)	臺	2	73,304	146,608	教育局學校設施改善準備，補助105年活動中心空調設施改善工程計畫，內屬設備部分移列固定資產。
		水冷式箱型空調主機(10噸)	臺	16	97,155	1,554,480	教育局學校設施改善準備，補助105年活動中心空調設施改善工程計畫，內屬設備部分移列固定資產。

備註：各管理機關(構)依預算法第88條規定補辦預算，應確係不及編入年度預算，且因經營環境發生重大變遷或正常業務(含執行中央補助款項目)之確實需要，並經主管機關核轉本府核准先行辦理者；不具急迫性之事項，仍應儘可能納入預算辦理。

主 要 表

臺北市地方教育發展基金－臺北市立誠正國民中學

40501282-11

基金來源、用途及餘絀預計表

中華民國106年度

單位：新臺幣元

前年度決算數	科 目		本年度預算數	上年度預算數	比較增減（－）
	編 號	名 稱			
203,773,920	4	基金來源	202,483,278	201,726,511	756,767
542,206	43	勞務收入	703,000	703,000	
542,206	431	服務收入	703,000	703,000	
594,898	45	財產收入	641,115	641,115	
78,414	451	財產處分收入	57,599	57,599	
516,484	45Y	其他財產收入	583,516	583,516	
202,294,782	46	政府撥入收入	200,936,222	200,179,455	756,767
197,585,318	462	市庫撥款收入	200,936,222	200,179,455	756,767
4,709,464	46Y	政府其他撥入收入			
342,034	4Y	其他收入	202,941	202,941	
213,065	4YO	受贈收入	110,000	110,000	
128,969	4YY	雜項收入	92,941	92,941	
206,094,444	5	基金用途	204,538,481	205,426,507	-888,026
168,895,090	53	國民教育計畫	163,103,002	159,015,733	4,087,269
24,278,448	5L	一般行政管理計畫	25,202,964	25,092,364	110,600
12,920,906	5M	建築及設備計畫	16,232,515	21,318,410	-5,085,895
-2,320,524	6	本期賸餘(短絀-)	-2,055,203	-3,699,996	1,644,793

臺北市地方教育發展基金－臺北市立誠正國民中學

基金來源、用途及餘絀預計表

中華民國106年度

單位：新臺幣元

前年度決算數	科 目		本年度預算數	上年度預算數	比較增減（－）
	編 號	名 稱			
10,418,999	71	期初基金餘額	4,398,479	4,796,004	-397,525
8,098,475	73	期末基金餘額	2,343,276	1,096,008	1,247,268

臺北市地方教育發展基金－臺北市立誠正國民中學

40501282-13

現金流量預計表

中華民國106年度

單位：新臺幣元

項 目		本年度預算數	說 明
編 號	名 稱		
81	業務活動之現金流量		
811	本期賸餘(短絀－)	-2,055,203	
813	業務活動之淨現金流入(流出－)	-2,055,203	
82	其他活動之現金流量		
82Z	其他活動之淨現金流入(流出－)		
83	現金及約當現金之淨增(淨減－)	-2,055,203	
84	期初現金及約當現金	10,016,454	
85	期末現金及約當現金	7,961,251	

註：本表係採現金及約當現金基礎，包括現金及自投資日起3個月內到期或清償之債權證券。

本

頁

空

白

附 屬 表

臺北市地方教育發展基金－臺北市立誠正國民中學

40501282-15

基金來源－服務收入明細表

中華民國106年度

單位：新臺幣元

前年度決算數	上年度預算數	科 目		本 年 度 預 算 數				說 明
		編 號	名 稱	單位	數量	單價	金 額	
542,206	703,000		合計				703,000	
542,206	703,000	431	服務收入				703,000	較上年度預算數703,000元，無增減。
				人	30	500	15,000	教師公開甄選報名費收入(教師報名30人每人500元)(收支對列)。
				人	160	800	128,000	暑期游泳訓練班報名費，普通票收入(成人160人每人800元)(收支對列)。
				人	800	700	560,000	暑期游泳訓練班報名費，學生票收入(800人每人700元)(收支對列)。

臺北市地方教育發展基金－臺北市立誠正國民中學

基金來源－財產處分收入明細表

中華民國106年度

單位：新臺幣元

前年度決算數	上年度預算數	科 目		本 年 度 預 算 數				說 明
		編 號	名 稱	單位	數量	單價	金 額	
78,414	57,599		合計				57,599	
78,414	57,599	451	財產處分收入				57,599	較上年度預算數57,599元，無增減。
				年	1	57,599	57,599	財產報廢處分收入。

臺北市地方教育發展基金－臺北市立誠正國民中學

40501282-17

基金來源－其他財產收入明細表

中華民國106年度

單位：新臺幣元

前年度決算數	上年度預算數	科 目		本 年 度 預 算 數				說 明
		編 號	名 稱	單位	數量	單價	金 額	
516,484	583,516		合計				583,516	
516,484	583,516	45Y	其他財產收入				583,516	較上年度預算數583,516元，無增減。
				年	1	3,516	3,516	員工消費合作社使用費。1.土地使用費：2,691元；2.房屋使用費：825元
				年	1	550,000	550,000	活動中心開放使用收入(活動中心租借每次2小時，每次1,900元、共計250次)(收支對列)。
				人、學期	50x2	300	30,000	教職員工停車收入。

中華民國106年度

前年度決算數	上年度預算數	科 目		本 年 度 預 算 數				說 明
		編 號	名 稱	單位	數量	單價	金 額	
197,585,318	200,179,455		合計				200,936,222	較上年度預算數200,179,455元，增加756,767元。 市府補助款。
197,585,318	200,179,455	462	市庫撥款收入				200,936,222	
				年	1	200,936,222	200,936,222	

臺北市地方教育發展基金－臺北市立誠正國民中學

40501282-19

基金來源－受贈收入明細表

中華民國106年度

單位：新臺幣元

前年度決算數	上年度預算數	科 目		本 年 度 預 算 數				說 明
		編 號	名 稱	單位	數量	單價	金 額	
213,065	110,000		合計				110,000	
213,065	110,000	4YO	受贈收入				110,000	較上年度預算數110,000元，無增減。
				年	1	110,000	110,000	其他準備金-獎助學金捐款收入。

臺北市地方教育發展基金－臺北市立誠正國民中學

基金來源－雜項收入明細表

中華民國106年度

單位：新臺幣元

前年度決算數	上年度預算數	科 目		本 年 度 預 算 數				說 明
		編 號	名 稱	單位	數量	單價	金 額	
128,969	92,941		合計				92,941	
128,969	92,941	4YY	雜項收入				92,941	較上年度預算數92,941元，無增減。
				年	1	4,000	4,000	出售工程、財物圖說工本費收入(每份200元預估20份)。
				年	1	88,941	88,941	採購案逾期罰款等。

臺北市地方教育發展基金－臺北市立誠正國民中學

40501282-21

基金用途－國民教育計畫明細表

中華民國106年度

單位：新臺幣元

前年度決算數	上年度預算數	科 目		本年度預算數				說 明
		編 號	名 稱	單位	數量	單價	金額	
168,895,090	159,015,733		合 計				163,103,002	
156,154,957	147,559,516	1	用人費用				151,165,434	
81,403,892	78,432,000	11	正式員額薪資				73,992,000	較上年度預算數78,432,000元，減少4,440,000元。
81,403,892	78,432,000	113	職員薪金	年	1	68,484,000	73,992,000	教職員90人薪金(詳用人費用彙計表)。
				年	1	5,508,000	5,508,000	教職員8人薪金(詳用人費用彙計表)。
4,663,080	871,200	12	聘僱及兼職人員薪資				871,200	較上年度預算數871,200元，無增減。
4,663,080	871,200	124	兼職人員酬金	節	2,420	360	871,200	教師代課鐘點費，本校編制教師總人數95人，按9分之1計，編列11人，每人220節，總節數11人x220節=2,420節。
647,267	853,403	13	超時工作報酬				881,353	較上年度預算數853,403元，增加27,950元。
617,408	774,203	131	加班費	年	1	569,065	779,753	不休假出勤加班費。
				人、小時	12x16	185	35,520	教職員各項業務加班。

臺北市地方教育發展基金－臺北市立誠正國民中學

基金用途－國民教育計畫明細表

中華民國106年度

單位：新臺幣元

前年度決算數	上年度預算數	科 目		本年度預算數				說 明
		編 號	名 稱	單位	數量	單價	金額	
29,859	79,200	133	誤餐費	年	1	32,533	32,533	不休假出勤加班費。
				人、小時	1x139	185	25,715	暑期游泳訓練班工作人員加班費(收支對列)。
				人、小時	1x2	185	370	教師甄選業務工作人員加班費(收支對列)。
				人、小時	6x100	185	111,000	開放學校場地開放場地管理人員加班費(收支對列)。
				人、小時	2x15	185	5,550	中小學擊劍錦標賽加班費。
				人次	280	80	22,400	教職員工因公外出洽辦公務或辦理活動等逾時誤餐費。
				人次	60	80	4,800	身心障礙資源班工作人員誤餐費。
				人次	120	80	9,600	辦理運動會活動工作人員逾時誤餐費。
				人次	400	80	32,000	活化教學領域研習會議逾時誤餐費。
				人次	100	80	8,000	教師專業成長會議誤餐費。
				人次	30	80	2,400	教師甄選業務工作人員誤餐費(收支對列)。
				人次	280	80	22,400	中小學擊劍錦標賽誤餐。
18,165,666	18,083,996	15	獎金				17,443,996	較上年度預算數18,083,996元，

臺北市地方教育發展基金－臺北市立誠正國民中學

40501282-23

基金用途－國民教育計畫明細表

中華民國106年度

單位：新臺幣元

前年度決算數	上年度預算數	科 目		本年度預算數				說 明
		編 號	名 稱	單位	數量	單價	金額	
7,919,570	8,280,000	151	考績獎金	年	1	7,451,000	7,910,000	減少640,000元。
				年	1	459,000	459,000	依考績法規定核發之獎金。
10,246,096	9,803,996	152	年終獎金	年	1	8,845,500	9,533,996	依考績法規定核發之獎金。
				年	1	688,496	688,496	依規定於年節加發之獎金。
38,476,034	38,141,775	16	退休及卹償金				47,222,019	依規定於年節加發之獎金。
38,476,034	38,141,775	161	職員退休及離職金				46,643,328	較上年度預算數38,141,775元，增加9,080,244元。
				年	1	6,040,944	6,040,944	提撥退撫基金。
				年	1	462,384	462,384	提撥退撫基金。
				年	1	60,000	60,000	退休人員年終慰問金。
				年	1	40,080,000	40,080,000	退休人員月退休金，90人x36,000元x12月=38,880,000元；退休遺族月撫慰金，5人x20,000元x12月=1,200,000元，合計40,080,000元。
		162	工員退休及離職金				578,691	
				年	1	578,691	578,691	依規定提撥勞工退休準備金不足之差額。

臺北市地方教育發展基金－臺北市立誠正國民中學

基金用途－國民教育計畫明細表

中華民國106年度

單位：新臺幣元

前年度決算數	上年度預算數	科 目		本年度預算數				說 明
		編 號	名 稱	單位	數量	單價	金額	
12,799,018	11,177,142	18	福利費				10,754,866	較上年度預算數11,177,142元，減少422,276元。
8,079,725	7,036,212	181	分擔員工保險費	年	1	6,337,972	6,829,936	分擔公保、勞保、健保費。
				年	1	491,964	491,964	分擔公保、勞保、健保費。
210,500	480,000	183	傷病醫藥費				480,000	
				人	30	16,000	480,000	教職員健康檢查補助費。
840,538	876,960	187	員工通勤交通費				876,960	
				人、月、段	58x10x1	630	365,400	教師上下班交通費。
				人、月、段	8x12x1	630	60,480	教師兼行政人員上下班交通費。
				人、月、段	8x12x2	630	120,960	教師兼行政人員上下班交通費。
				人、月、段	18x10x2	630	226,800	教師上下班交通費。
				人、月、段	7x10x2	630	88,200	特殊教育教師上下班交通費。
				人、月、段	1x12x2	630	15,120	特殊教育教師兼行政人員上下班交通費。
3,668,255	2,783,970	18Y	其他福利費				2,567,970	
				年	1	256,000	256,000	休假旅遊補助費。
				年	1	16,000	16,000	休假旅遊補助費。
				人、年	1x1	6,000	6,000	教職員工遺族三節慰問金。
				學期	2	101,000	202,000	退休人員子女教育補助費。
				人、年	2x1	6,000	12,000	退休人員三節慰問金。

臺北市地方教育發展基金－臺北市立誠正國民中學

40501282-25

基金用途－國民教育計畫明細表

中華民國106年度

單位：新臺幣元

前年度決算數	上年度預算數	科 目		本年度預算數				說 明
		編 號	名 稱	單位	數量	單價	金額	
				年	1	1,600,000	1,600,000	子女教育補助費。
				年	1	354,250	354,250	喪葬補助費(35,425元*5月*2人=354,250元)。
				年	1	121,720	121,720	結婚補助費(30,430元*2月*2人=121,720元)。
7,463,629	7,325,637	2	服務費用				7,802,488	
2,284,540	2,754,595	21	水電費				3,105,616	較上年度預算數2,754,595元，增加351,021元。
1,687,826	1,770,616	212	工作場所電費				1,770,616	
				年	1	1,740,616	1,740,616	班級電費。
				年	1	30,000	30,000	暑期游泳訓練班電費補助費(室內)(收支對列)。
377,467	410,679	214	工作場所水費				750,000	
				年	1	720,000	720,000	班級水費。
				年	1	30,000	30,000	暑期游泳訓練班水費補助費(室內)(收支對列)。
219,247	573,300	217	氣體費				585,000	
				年	1	585,000	585,000	溫水游泳池瓦斯費。
154,681	104,220	22	郵電費				110,760	較上年度預算數104,220元，增加6,540元。
28,262	13,500	221	郵費				15,000	

臺北市地方教育發展基金－臺北市立誠正國民中學

基金用途－國民教育計畫明細表

中華民國106年度

單位：新臺幣元

前年度決算數	上年度預算數	科 目		本年度預算數				說 明
		編 號	名 稱	單位	數量	單價	金額	
126,419	90,720	222	電話費	年	1	15,000	15,000	郵寄學生等資料。
				月	12	7,980	95,760	電話費。
320,371	207,300	23	旅運費				207,300	較上年度預算數207,300元，無增減。
147,814	96,100	231	國內旅費				96,100	
				人、天	18x3	1,550	83,700	校外教學隨隊人員出差旅費。
				年	1	12,400	12,400	因公市外出差旅費。
23,630	6,200	236	貨物運費				6,200	
				學期	2	3,100	6,200	參加各種校外活動露營、展覽、慶典等運費。
148,927	105,000	23Y	其他旅運費				105,000	
				人次	900	30	27,000	教職員工因公外出洽辦公務或辦理活動所須公車票費。
				人次	2,600	30	78,000	體育班活動公車票費。
154,001	105,400	24	印刷裝訂與廣告費				106,970	較上年度預算數105,400元，增加1,570元。
154,001	105,400	241	印刷及裝訂費				106,970	
				學期	2	1,500	3,000	身心障礙資源班印刷教學相關資料。
				年	1	90,370	90,370	活化教學會議、領域資料成果印

臺北市地方教育發展基金－臺北市立誠正國民中學

40501282-27

基金用途－國民教育計畫明細表

中華民國106年度

單位：新臺幣元

前年度決算數	上年度預算數	科 目		本年度預算數				說 明
		編 號	名 稱	單位	數量	單價	金額	
				年	1	6,400	6,400	製費。
				冊	80	90	7,200	國中人權、法治、品德教育活動用印刷費。
2,100,281	1,706,000	25	修理保養及保固費				1,696,600	秩序冊製作費。
								較上年度預算數1,706,000元，減少9,400元。
1,554,050	924,500	252	一般房屋修護費				924,500	
				學期	2	462,250	924,500	校舍修理、水電、教具及其他雜項修理。
192,555	241,000	255	機械及設備修護費				231,600	
				年	1	36,800	36,800	電腦設備維護費(電腦專案計畫)。
				年	1	179,800	179,800	游泳池機房機械養護費(游泳池水電清潔維護費)。
				年	1	15,000	15,000	暑期游泳訓練班場地維護費(收支對列)。
353,676	540,500	257	什項設備修護費				540,500	
				學期	2	125,750	251,500	黑板課桌椅教育器材、童子軍器材、工藝器材及其他維修費。
				年	1	289,000	289,000	開放學校場地開放場地器材維護費(收支對列)。
11,634	41,400	26	保險費				41,400	較上年度預算數41,400元，無增

臺北市地方教育發展基金－臺北市立誠正國民中學

基金用途－國民教育計畫明細表

中華民國106年度

單位：新臺幣元

前年度決算數	上年度預算數	科 目		本年度預算數				說 明
		編 號	名 稱	單位	數量	單價	金額	
11,634	41,400	26Y	其他保險費				41,400	減。
				人	60	50	3,000	國中冬夏令營(含童軍活動)保險費。
				人	960	40	38,400	暑期游泳訓練班保險費(收支對列)。
1,031,182	1,208,522	27	一般服務費				1,197,642	較上年度預算數1,208,522元，減少10,880元。
15,928	33,120	276	佣金、匯費、經理費及手續費				30,240	
				人、學期	840x2	18	30,240	委託超商代收學雜費手續費。郵寄學生勤惰通知用郵資
366,571	379,570	279	外包費				379,570	
				人、月	1x10	37,957	379,570	游泳池救生員外包費。
551,201	591,832	27D	計時與計件人員酬金				591,832	
				人、月	1x10	3,694	36,940	溫水游泳池救生員雇主每月負擔之健保、勞保費。
				人、年	1x1	36,050	36,050	游泳池救生員年終獎金。
				人、月	1x10	1,818	18,180	提撥游泳池救生員退休金。
				人、月	1x10	28,840	288,400	溫水游泳池救生員薪津。
				人、月	2x2	28,840	115,360	暑期游泳訓練班救生員薪津。

臺北市地方教育發展基金－臺北市立誠正國民中學

40501282-29

基金用途－國民教育計畫明細表

中華民國106年度

單位：新臺幣元

前年度決算數	上年度預算數	科 目		本年度預算數				說 明
		編 號	名 稱	單位	數量	單價	金額	
97,482	204,000	27F	體育活動費	人、月	2x2	3,694	14,776	暑期游泳訓練班救生員僱主每月負擔之勞保、健保費。
				人、年	2x1	7,210	14,420	暑期游泳訓練班救生員年終獎金。
				人、月	2x2	1,818	7,272	暑期游泳訓練班提撥救生員退休金。
				人、月	1x2	2,357	4,714	暑期游泳訓練班工讀生僱主每月負擔之勞保、健保費(收支對列)。
				人、月	1x2	1,260	2,520	暑期游泳訓練班工讀生勞退金(收支對列)。
				人、天、小時	1x40x10	133	53,200	暑期游泳訓練班工讀生薪津(收支對列)。
							196,000	
1,406,939	1,198,200	28	專業服務費	人、年	90x1	2,000	180,000	文康活動費，本校編列教職員90人，每人編列2,000元。
				人、年	8x1	2,000	16,000	文康活動費，本校編列教師8人，每人編列2,000元。
1,190,910	995,400	285	講課鐘點、稿費、出席審查及查詢費				1,127,400	較上年度預算數1,198,200元，增加138,000元。

臺北市地方教育發展基金－臺北市立誠正國民中學

基金用途－國民教育計畫明細表

中華民國106年度

單位：新臺幣元

前年度決算數	上年度預算數	科 目		本年度預算數				說 明
		編 號	名 稱	單位	數量	單價	金額	
				節	36	1,600	57,600	分組活動外聘教師鐘點費。
				班、月	2x12	600	14,400	身心障礙資源班教材編輯費。
				節	400	360	144,000	體育班教練及輔導教師鐘點費。
				節	16	1,600	25,600	活化教學外聘講師鐘點費。
				節	128	800	102,400	活化教學內聘講師鐘點費。
				節	262	500	131,000	資優教育上課鐘點費。
				節	1	1,200	1,200	課後社團活動內聘訓練講授鐘點費。
				節	36	800	28,800	課後社團活動內聘訓練講授鐘點費。
				節	2	1,600	3,200	性別平等教育宣導活動研習鐘點費。
				節	25	1,600	40,000	教師專業成長費外聘專家學者鐘點費。
				節	44	800	35,200	國中冬夏令營(含童軍活動)教師鐘點費。
				節	6	1,600	9,600	國中人權、法治、品德教育活動法律知識巡迴講座酬勞費。
				節	800	500	400,000	暑期游泳訓練班教練指導鐘點費(收支對列)。
				節	2	1,200	2,400	技職教育、免試及十二年國教校

臺北市地方教育發展基金－臺北市立誠正國民中學

40501282-31

基金用途－國民教育計畫明細表

中華民國106年度

單位：新臺幣元

前年度決算數	上年度預算數	科 目		本年度預算數				說 明
		編 號	名 稱	單位	數量	單價	金額	
47,200	40,800	287	委託檢驗(定)試驗認證費	人次	132	1,000	132,000	園宣導鐘點費。 裁判人員24人、競賽人員3人、 防護人員2人、工作人員4人，共 計33人，33*1000*4(天)。
							46,800	
				臺、年	5x1	1,200	6,000	飲水機水質檢驗費(新增)。
				年	1	30,000	30,000	建築物公共安全檢查簽證及申報 費。
				年	1	10,800	10,800	消防安全設備檢測費。
11,500	12,000	289	試務甄選費				12,000	
				年	1	12,000	12,000	教師甄選試務費用(收支對列)。
36,000		28A	電子計算機軟體服務費					
121,329	150,000	28Y	其他				150,000	
				年	1	150,000	150,000	開放學校場地開放場地夜間及例 假日人力支援(收支對列)。
2,151,188	1,432,180	3	材料及用品費				1,450,680	
827,069	337,700	31	使用材料費				221,300	較上年度預算數337,700元，減 少116,400元。
827,069	337,700	315	設備零件				221,300	

臺北市地方教育發展基金－臺北市立誠正國民中學

基金用途－國民教育計畫明細表

中華民國106年度

單位：新臺幣元

前年度決算數	上年度預算數	科 目		本年度預算數				說 明
		編 號	名 稱	單位	數量	單價	金額	
1,324,119	1,094,480	32	用品消耗	班、年	24x1	6,300	151,200	電腦設備維護及管理費(電腦專案計畫)。
				年	1	16,100	16,100	辦理運動會活動道具費。
				年	1	54,000	54,000	活化教學活動材料費。
							1,229,380	較上年度預算數1,094,480元，增加134,900元。
							64,530	
				學期	2	5,120	10,240	身心障礙資源班印發教學資料、文具、簿冊等。
				年	1	22,260	22,260	辦理運動會活動用文具用品等。
				年	1	20,000	20,000	活化教學會議、領域文具資料費等。
				年	1	6,800	6,800	性別平等教育宣導活動用資料、文具等費用。
				年	1	230	230	教師甄選使用文具等(收支對列)。
184,137	69,530	321	辦公(事務)用品	年	1	5,000	5,000	印表機油墨、競賽用紙、記分夾板、耗材費、捲線器、相關文具。
				學期	2	3,740	7,480	訂閱書報、雜誌及其他必要之費用。
100,111	90,480	322	報章什誌	學期	2	3,740	7,480	訂閱書報、雜誌及其他必要之費用。

臺北市地方教育發展基金－臺北市立誠正國民中學

40501282-33

基金用途－國民教育計畫明細表

中華民國106年度

單位：新臺幣元

前年度決算數	上年度預算數	科 目		本年度預算數				說 明
		編 號	名 稱	單位	數量	單價	金額	
30,561	7,970	328	醫療用品(非醫療院所使用)	年	1	67,440	67,440	圖書－教務處(由班級設備費移列)。
							13,650	
1,009,310	926,500	32Y	其他	年	1	7,700	7,700	健康中心藥品。
				年	1	5,950	5,950	急速冷凍劑、彈性繃帶、高效運動貼布、冷熱敷包等。
							1,076,280	
				年	1	17,400	17,400	消毒藥水、及衛生清潔用品及垃圾袋費用。
				團	2	8,000	16,000	童軍教育教學材料等。
				班	37	13,820	511,340	教學用實驗器材，體育、衛生器材，指導活動資料製作等。
				學期	2	12,000	24,000	身心障礙資源班教學材料、研討費等支出。
				年	1	92,000	92,000	電腦耗材(電腦專案計畫)。
				年	1	158,000	158,000	體育班教學器材等。
				年	1	108,200	108,200	游泳池水質消毒劑等(游泳池水電清潔維護費)。
				年	1	26,040	26,040	辦理運動會活動用材料費。
				年	1	9,000	9,000	資優教育上課教材費。

臺北市地方教育發展基金－臺北市立誠正國民中學

基金用途－國民教育計畫明細表

中華民國106年度

單位：新臺幣元

前年度決算數	上年度預算數	科 目		本年度預算數				說 明
		編 號	名 稱	單位	數量	單價	金額	
				年	1	2,000	2,000	教師專業成長費各項教材等。
				年	1	4,000	4,000	國中人權、法治、品德教育活動等雜支。
				年	1	10,000	10,000	暑期游泳訓練班教學器材費(收支對列)。
				年	1	5,000	5,000	暑期游泳訓練班招生用標語、紅布條等雜支(收支對列)。
				年	1	3,000	3,000	暑期游泳訓練班教學環境佈置費(收支對列)。
				班	80	230	18,400	暑期游泳訓練班消毒劑(收支對列)。
				年	1	19,000	19,000	辦理擊劍錦標賽活動頒獎台。
				年	1	52,900	52,900	獎狀、獎盃、獎牌製作及場地布置等
9,900	40,000	4	租金、償債與利息				40,000	
9,900	40,000	44	交通及運輸設備租金				40,000	較上年度預算數40,000元，無增減。
9,900	40,000	442	車租				40,000	
				年	1	40,000	40,000	活化教學標竿學習參訪研習車資。
2,522,212	2,282,000	7	會費、捐助、補助、分攤、照護、救濟與交流活				2,278,000	

臺北市地方教育發展基金－臺北市立誠正國民中學

40501282-35

基金用途－國民教育計畫明細表

中華民國106年度

單位：新臺幣元

前年度決算數	上年度預算數	科 目		本年度預算數				說 明
		編 號	名 稱	單位	數量	單價	金額	
92,000	82,000	72	動費 捐助、補助與獎助				78,000	較上年度預算數82,000元，減少4,000元。
92,000	82,000	726	獎助學員生給與	班、學期	39x2	1,000	78,000	優秀學生獎學金。
2,430,212	2,200,000	74	補貼(償)、獎勵、慰問、 照護與救濟				2,200,000	較上年度預算數2,200,000元，無增減。
10,000		747	慰問金、照護及濟助 金					
2,420,212	2,200,000	74Y	其他	人、日	200x200	55	2,200,000	清寒學生餐費補助。
593,204	376,400	9	其他				366,400	
593,204	376,400	91	其他支出				366,400	較上年度預算數376,400元，減少10,000元。
593,204	376,400	91Y	其他	年	1	50,000	50,000	輔導活動費。
				人、週、次	3x40x10	63	75,600	執行學生路隊安全導護費。
				年	1	134,000	134,000	體育班活動報名、住宿及餐費等。
				人、學期	1,050x2	50	105,000	班級自治費。
				年	1	1,800	1,800	國中冬夏令營(含童軍活動)門票

臺北市地方教育發展基金－臺北市立誠正國民中學

基金用途－國民教育計畫明細表

中華民國106年度

單位：新臺幣元

[illegible]

臺北市地方教育發展基金－臺北市立誠正國民中學

40501282-37

基金用途－一般行政管理計畫明細表

中華民國106年度

單位：新臺幣元

前年度決算數	上年度預算數	科 目		本年度預算數				說 明
		編 號	名 稱	單位	數量	單價	金額	
24,278,448	25,092,364		合 計				25,202,964	
23,044,723	23,782,224	1	用人費用				23,782,224	
15,969,183	15,360,000	11	正式員額薪資				15,360,000	較上年度預算數15,360,000元，無增減。
13,657,863	13,272,000	113	職員薪金	年	1	13,272,000	13,272,000	職員20人薪金(詳用人費用彙計表)。
1,153,080	1,056,000	114	工員工資	年	1	1,056,000	1,056,000	工員3人工資(詳用人費用彙計表)。
1,158,240	1,032,000	115	警餉	年	1	1,032,000	1,032,000	校警2人薪金(詳用人費用彙計表)。
402,224	679,468	13	超時工作報酬				679,468	較上年度預算數679,468元，無增減。
402,224	679,468	131	加班費	年	1	679,468	679,468	不休假出勤加班費。
3,378,330	4,324,000	15	獎金				4,324,000	較上年度預算數4,324,000元，無增減。
1,430,054	2,404,000	151	考績獎金	年	1	2,404,000	2,404,000	依考績法規定核發之獎金。

臺北市地方教育發展基金－臺北市立誠正國民中學

基金用途－一般行政管理計畫明細表

中華民國106年度

單位：新臺幣元

前年度決算數	上年度預算數	科 目		本年度預算數				說 明
		編 號	名 稱	單位	數量	單價	金額	
1,948,276	1,920,000	152	年終獎金	年	1	1,920,000	1,920,000	依規定於年節加發之獎金。
1,213,273	1,259,424	16	退休及卹償金				1,259,424	
1,190,231	1,206,624	161	職員退休及離職金	年	1	1,206,624	1,206,624	提撥退撫基金。
23,042	52,800	162	工員退休及離職金	年	1	52,800	52,800	
2,081,713	2,159,332	18	福利費				2,159,332	較上年度預算數2,159,332元，無增減。
1,457,653	1,441,812	181	分擔員工保險費	年	1	1,441,812	1,441,812	
199,410	317,520	187	員工通勤交通費	人、月、段	8x12x1	630	60,480	職員及技工、工友上下班交通費。
				人、月、段	17x12x2	630	257,040	
424,650	400,000	18Y	其他福利費	年	1	400,000	400,000	休假旅遊補助費。
762,688	836,840	2	服務費用				967,620	
12,320	14,040	22	郵電費				14,820	較上年度預算數14,040元，增加

40501282-39

中華民國106年度

單位：新臺幣元

前年度決算數	上年度預算數	科 目		本年度預算數				說 明
		編 號	名 稱	單位	數量	單價	金額	
12,320	14,040	222	電話費	年	1	14,820	14,820	780元。
262,568	330,000	27	一般服務費				330,000	校園安全保全專線電話費用。 較上年度預算數330,000元，無增減。
233,665	280,000	279	外包費	人、年	7x1	40,000	280,000	消化超額職工(技工、工友)業務 外包費。
28,903	50,000	27F	體育活動費	人、年	25x1	2,000	50,000	文康活動費，本校編列職員20人， 工員3人，校警2人，合計25人， 每人編列2,000元。
389,400	394,400	28	專業服務費				524,400	較上年度預算數394,400元，增加 130,000元。
389,400	394,400	28Y	其他	年	1	370,000	370,000	校園安全機械定點、機動巡邏等 保全費用。
				年	1	20,000	20,000	校園安全維護修理費。
				小時	840	160	134,400	校園安全夜間及例假日人力支援 。
98,400	98,400	29	公共關係費				98,400	較上年度預算數98,400元，無增

臺北市地方教育發展基金－臺北市立誠正國民中學

基金用途－一般行政管理計畫明細表

中華民國106年度

單位：新臺幣元

前年度決算數	上年度預算數	科 目		本年度預算數				說 明
		編 號	名 稱	單位	數量	單價	金額	
98,400	98,400	291	公共關係費	月	12	8,200	98,400	減。
471,037	473,300	3	材料及用品費				98,400	校長特別費。
471,037	473,300	32	用品消耗				452,120	
465,217	462,480	321	辦公(事務)用品	年	1	446,120	452,120	較上年度預算數473,300元，減少21,180元。
							446,120	
							446,120	統籌業務費計算如下：普通班36班、體育班3班，1,290元*15班*12月=232,200元，810元*15班*12月=145,800元，640元*9班*12月=69,120元，以上合計447,120元，除依實際需求移列會費1000元外，其餘如列數。
5,820	10,820	325	服裝	人、年	2x1	300	6,000	
				雙	2	100	600	校警服裝配備。
				人、雙	2x1	1,100	200	校警襪子。
				人、套	2x1	1,500	2,200	校警皮鞋。
							3,000	校警夏服。(成立第32年)
		7	會費、捐助、補助、分攤、照護、救濟與交流活				1,000	

臺北市地方教育發展基金－臺北市立誠正國民中學

40501282-41

基金用途－一般行政管理計畫明細表

中華民國106年度

單位：新臺幣元

前年度決算數	上年度預算數	科 目		本年度預算數				說 明
		編 號	名 稱	單位	數量	單價	金額	
		71	動費				1,000	新增項目
		713	會費				1,000	
			職業團體會費	年	1	1,000	1,000	護理師公會費(統籌業務費)(新增)。

臺北市地方教育發展基金－臺北市立誠正國民中學

基金用途－建築及設備計畫明細表

中華民國106年度

單位：新臺幣元

前年度決算數	上年度預算數	科 目		本年度預算數				說 明
		編 號	名 稱	單位	數量	單價	金額	
12,920,906	21,318,410		合計				16,232,515	
12,920,906	21,318,410	5	購建固定資產、無形資產及非理財目的之長期投資				16,232,515	
6,540,321	8,086,173	51	購置固定資產				2,812,160	
6,540,321	8,086,173		一般建築及設備計畫				2,812,160	
4,644,351	6,587,873		校園整修工程					
4,644,351	6,587,873	512	興建土地改良物					
			e化學習試辦計畫				180,000	
		514	購置機械及設備				180,000	
				臺	18	10,000	180,000	新購e化學習試辦計畫平板電腦(電腦專案計畫)。
			班級設備				382,160	
		514	購置機械及設備				96,660	
				套	1	26,000	26,000	機器人套件(含擴充元件組)。
				臺	1	58,000	58,000	雷射雕刻機。

臺北市地方教育發展基金－臺北市立誠正國民中學

40501282-43

基金用途－建築及設備計畫明細表

中華民國106年度

單位：新臺幣元

前年度決算數	上年度預算數	科 目		本年度預算數				說 明
		編 號	名 稱	單位	數量	單價	金額	
		516	購置什項設備	臺	1	12,660	12,660	相機。
							285,500	
				臺	2	30,000	60,000	汰舊換新冷氣機(一對一分離式7.1kw)。
				臺	1	14,000	14,000	新購除濕機(除濕能力:14公升)。
				臺	4	18,000	72,000	飲水機。
				組	1	42,000	42,000	懷孕體驗模擬裝。
				套	1	20,500	20,500	套鈹。
				組	1	12,000	12,000	大鑼。
				支	2	32,500	65,000	長號。
			學校設備				164,000	
		514	購置機械及設備				164,000	
				臺	8	20,500	164,000	汰舊換新單槍投影機。
			特殊班設備				32,000	
		514	購置機械及設備				16,000	
				年	1	16,000	16,000	50吋 LED液晶顯示器+視訊盒。
		516	購置什項設備				16,000	

臺北市地方教育發展基金－臺北市立誠正國民中學

基金用途－建築及設備計畫明細表

中華民國106年度

單位：新臺幣元

前年度決算數	上年度預算數	科 目		本年度預算數				說 明
		編 號	名 稱	單位	數量	單價	金額	
				組	1	16,000	16,000	辦公室儲物櫃。
			資訊設備				2,054,000	
		514	購置機械及設備				2,054,000	
				部	85	22,000	1,870,000	
				年	1	184,000	184,000	汰舊換新個人電腦(電腦專案計畫)。
			校園設備					
		514	購置機械及設備					
		515	購置交通及運輸設備					
		516	購置什項設備					汰舊換新網路及資訊周邊設備(電腦專案計畫)。
1,895,970	1,498,300							
1,294,620	1,210,500	52	購置無形資產				36,000	
			一般建築及設備計畫				36,000	
24,150			資訊設備				36,000	電腦教學軟體費(電腦專案計畫)。
		521	購置電腦軟體				36,000	
577,200	287,800							
				年	1	36,000	36,000	

臺北市地方教育發展基金－臺北市立誠正國民中學

40501282-45

基金用途－建築及設備計畫明細表

中華民國106年度

單位：新臺幣元

前年度決算數	上年度預算數	科 目		本年度預算數				說 明
		編 號	名 稱	單位	數量	單價	金額	
6,380,585	13,196,237	58	遞延支出(臺北市地方教育發展基金及臺北市臺北都會區捷運固定資產重置基金專用)				13,384,355	畫)。
6,380,585	13,196,237		一般建築及設備計畫				13,384,355	
			莊敬樓、博愛樓屋頂防水改善工程				3,910,310	
		581	遞延修繕房屋建築支出				3,910,310	
				平方公尺	926	1,940	1,796,440	一、施工費 平屋頂防水隔熱(含拆除運棄、收邊、落水頭及屋頂面既有管線整理)。 落水管(含固定配件)。 安全護欄不鏽鋼(H=1.2M)(含拆除運棄)。 粉施工圍籬組合式活動，高度1.8M。
				公尺	70	400	28,000	
				平方公尺	186	2,420	450,120	
				公尺	40	2,000	80,000	

臺北市地方教育發展基金－臺北市立誠正國民中學

基金用途－建築及設備計畫明細表

中華民國106年度

單位：新臺幣元

前年度決算數	上年度預算數	科 目		本年度預算數				說 明
		編 號	名 稱	單位	數量	單價	金額	
				平方公尺	1,394	500	697,000	滲水白華(含灌注、批土、油漆剝落損壞修復)。
				平方公尺	400	1,200	480,000	鋼筋外露鏽蝕、防鏽漆、介面接著劑、水泥砂漿修復。
				式	1	122,935	122,935	既有管線、設備保護、拆遷及復原。
				式	1	182,725	182,725	二、委託技術服務費(總包價法)。
				式	1	73,090	73,090	三、工程管理費(依施工費2%提列)。
			總變電站更新工程				4,992,200	
		581	遞延修繕房屋建築支出				4,992,200	
							4,580,000	一、施工費
				盤	1	420,000	420,000	SUS304屋外防水型隔離開關及比壓器盤"DS+PT"含盤內設備。
				盤	1	230,000	230,000	SUS304屋外防水型高壓電錶盤"MOF"含盤內設備。
				盤	1	750,000	750,000	SUS304屋外防水型高壓主真空斷路器盤"MCB"含盤內設備。
				盤	1	750,000	750,000	SUS304屋外防水型高壓真空斷

40501282-47

中華民國106年度

單位：新臺幣元

前年度決算數	上年度預算數	科 目		本年度預算數				說 明
		編 號	名 稱	單位	數量	單價	金額	
				盤	1	750,000	750,000	路器盤"VCB3"含盤內設備。
				盤	1	250,000	250,000	SUS304屋外防水型高壓真空斷 路器盤"VCB1"含盤內設備。
				式	1	250,000	250,000	活動中心變電站高壓負載開關盤 "LBS"含盤內設備。
				式	1	250,000	250,000	總變電站RC結構部分貼磁磚工 程。
				式	1	300,000	300,000	總變站配電工程及電力監視工 程。
				組	1	180,000	180,000	舊總變電站非RC部分、舊配電 設備拆除吊搬運、新配電設備吊 搬運及安裝，機電顧問檢驗，承 商向台電公司辦理竣工等。
				式	1	450,000	450,000	活動中心MP1MP2盤、教學大樓 ML及ACMP盤功率因數改善工 程。
				式	1	320,600	320,600	總變電站SUS304安全圍籬、 SUS304遮雨棚及RC基礎台工程 。
				式	1	91,600	91,600	二、委託技術服務費(總包價法) 。
				式	1			三、工程管理費(按施工費2%提

臺北市地方教育發展基金－臺北市立誠正國民中學

基金用途－建築及設備計畫明細表

中華民國106年度

單位：新臺幣元

前年度決算數	上年度預算數	科 目		本年度預算數				說 明
		編 號	名 稱	單位	數量	單價	金額	
		581	屋頂防水改善工程(誠正樓)				4,481,845	列)。
			遞延修繕房屋建築支出				4,481,845	
				平方公尺	1,065	1,940	2,066,100	一、施工費 平屋頂防水隔熱(含拆除運棄、收邊、落水頭及屋頂面既有管線整理)。
				公尺	35	400	14,000	落水管(含固定配件)。
				平方公尺	92	2,420	222,640	安全護欄不鏽鋼(H=1.2M)(含拆除運棄)。
				公尺	20	2,000	40,000	施工圍籬組合式活動，高度1.8M。
				平方公尺	1,343	500	671,500	滲水白華(含灌注、批土、油漆剝落損壞修復)(天花板及局部牆面)。
				平方公尺	450	1,200	540,000	鋼筋外露鏽蝕、防鏽漆、介面接著劑、水泥砂漿修復。
				平方公尺	300	1,310	393,000	外牆裝修整修材(含拆除運棄及防水)。
				平方公尺	90	460	41,400	鷹架及墜落防止設施。

臺北市地方教育發展基金－臺北市立誠正國民中學

40501282-49

基金用途－建築及設備計畫明細表

中華民國106年度

單位：新臺幣元

前年度決算數	上年度預算數	科 目		本年度預算數				說 明
		編 號	名 稱	單位	數量	單價	金額	
				式	1	200,000	200,000	既有管線、辦公室設備保護、拆遷及復原。 二、委託技術服務費(總包價法)。 三、工程管理費(按施工費2%提列)。
				式	1	209,432	209,432	
				式	1	83,773	83,773	
6,380,585	13,196,237		校園整修工程					
6,380,585	13,196,237	581	遞延修繕房屋建築支出					

本 頁 空 白

参 考 表

臺北市地方教育發展基金－臺北市立誠正國民中學

40501282-51

預計平衡表

中華民國106年12月31日

單位：新臺幣元

104年(前年)12月31日		科 目		106年12月31日		105年(上年)12月31日				比 較 增減(-)
決 算 數		編 號	名 稱	預 計 數		預 計 數	調整數(±)	調整後預計數		
金 額	%			金 額	%			金 額	%	
5,592,111,173	100.00		資產合計	5,586,355,974	100.00	5,087,192,370	501,218,807	5,588,411,177	100.00	-2,055,203
5,592,111,173	100.00	1	資產	5,586,355,974	100.00	5,087,192,370	501,218,807	5,588,411,177	100.00	-2,055,203
14,066,450	0.26	11	流動資產	8,311,251	0.15	7,890,735	2,475,719	10,366,454	0.19	-2,055,203
13,716,450	0.25	111	現金	7,961,251	0.14	7,540,735	2,475,719	10,016,454	0.18	-2,055,203
13,716,450	0.25	1112	銀行存款	7,961,251	0.14	7,540,735	2,475,719	10,016,454	0.18	-2,055,203
350,000	0.01	115	預付款項	350,000	0.01	350,000		350,000	0.01	
350,000	0.01	1154	預付費用	350,000	0.01	350,000		350,000	0.01	
2,997,235	0.05	12	投資、長期應收款項、貸墊款及 準備金	2,997,235	0.05	2,745,893	251,342	2,997,235	0.05	
2,997,235	0.05	124	準備金	2,997,235	0.05	2,745,893	251,342	2,997,235	0.05	
1,799,373	0.03	1241	退休及離職準備金	1,799,373	0.03	1,649,885	149,488	1,799,373	0.03	
1,197,862	0.02	124Y	其他準備金	1,197,862	0.02	1,096,008	101,854	1,197,862	0.02	
5,575,047,488	99.69	13	其他資產	5,575,047,488	99.80	5,076,555,742	498,491,746	5,575,047,488	99.76	
5,575,047,488	99.69	131	什項資產	5,575,047,488	99.80	5,076,555,742	498,491,746	5,575,047,488	99.76	
5,575,047,488	99.69	1316	代管資產	5,575,047,488	99.80	5,076,555,742	498,491,746	5,575,047,488	99.76	
5,592,111,173	100.00		負債及基金餘額合計	5,586,355,974	100.00	5,087,192,370	501,218,807	5,588,411,177	100.00	-2,055,203
5,584,012,698	99.86	2	負債	5,584,012,698	99.96	5,086,096,362	497,916,336	5,584,012,698	99.92	
5,055,403	0.10	21	流動負債	5,055,403	0.09	5,707,496	-652,093	5,055,403	0.09	
5,055,403	0.10	212	應付款項	5,055,403	0.09	5,707,496	-652,093	5,055,403	0.09	
4,750,199	0.08	2123	應付代收款	4,750,199	0.09	5,707,496	-957,297	4,750,199	0.09	
305,204	0.02	2125	應付費用	305,204	0.00		305,204	305,204	0.00	
5,578,957,295	99.76	22	其他負債	5,578,957,295	99.87	5,080,388,866	498,568,429	5,578,957,295	99.83	
5,578,957,295	99.76	221	什項負債	5,578,957,295	99.87	5,080,388,866	498,568,429	5,578,957,295	99.83	
1,949,594	0.03	2211	存入保證金	1,949,594	0.03	2,173,519	-223,925	1,949,594	0.03	
1,799,373	0.04	2213	應付退休及離職金	1,799,373	0.03	1,649,885	149,488	1,799,373	0.03	

臺北市地方教育發展基金－臺北市立誠正國民中學

預計平衡表

中華民國106年12月31日

單位：新臺幣元

104年(前年)12月31日		科 目		106年12月31日		105年(上年)12月31日				比 較 增減(-)
決 算 數		編 號	名 稱	預 計 數		預 計 數	調整數(±)	調整後預計數		
金 額	%			金 額	%			金 額	%	
5,575,047,488	99.69	2214	應付代管資產	5,575,047,488	99.81	5,076,555,742	498,491,746	5,575,047,488	99.77	
160,840	0.00	2215	暫收及待結轉帳項	160,840	0.00	9,720	151,120	160,840	0.00	
8,098,475	0.14	3	基金餘額	2,343,276	0.04	1,096,008	3,302,471	4,398,479	0.08	-2,055,203
8,098,475	0.14	31	基金餘額	2,343,276	0.04	1,096,008	3,302,471	4,398,479	0.08	-2,055,203
8,098,475	0.14	311	基金餘額	2,343,276	0.04	1,096,008	3,302,471	4,398,479	0.08	-2,055,203
8,098,475	0.14	3111	累積餘額	2,343,276	0.04	1,096,008	3,302,471	4,398,479	0.08	-2,055,203

註：1.信託代理與保證資產(負債)前年度決算數465,528元，上年度調整後預計數465,528元，本年度預計數465,528元。2.或有資產(負債)0元。3.本基金自93年度起，本固定項目分開原則，將屬長期固定帳項，包括固定資產61,325,282元、無形資產98,000元及長期債務0元等，另立帳類管理，未納入本表。

臺北市地方教育發展基金－臺北市立誠正國民中學

40501282-53

各項費用彙計表

中華民國106年度

單位：新臺幣元

前年度 決算數	上年度 預算數	計畫別 用途別科目	合計	國民教育計畫	一般行政管理計畫	建築及設備計畫	
206,094,444	205,426,507	合計	204,538,481	163,103,002	25,202,964	16,232,515	
179,199,680	171,341,740	用人費用	174,947,658	151,165,434	23,782,224		
97,373,075	93,792,000	正式員額薪資	89,352,000	73,992,000	15,360,000		
95,061,755	91,704,000	職員薪金	87,264,000	73,992,000	13,272,000		
1,153,080	1,056,000	工員工資	1,056,000		1,056,000		
1,158,240	1,032,000	警餉	1,032,000		1,032,000		
4,663,080	871,200	聘僱及兼職人員薪資	871,200	871,200			
4,663,080	871,200	兼職人員酬金	871,200	871,200			
1,049,491	1,532,871	超時工作報酬	1,560,821	881,353	679,468		
1,019,632	1,453,671	加班費	1,459,221	779,753	679,468		
29,859	79,200	誤餐費	101,600	101,600			
21,543,996	22,407,996	獎金	21,767,996	17,443,996	4,324,000		
9,349,624	10,684,000	考績獎金	10,314,000	7,910,000	2,404,000		
12,194,372	11,723,996	年終獎金	11,453,996	9,533,996	1,920,000		
39,689,307	39,401,199	退休及卹償金	48,481,443	47,222,019	1,259,424		
39,666,265	39,348,399	職員退休及離職金	47,849,952	46,643,328	1,206,624		
23,042	52,800	工員退休及離職金	631,491	578,691	52,800		
14,880,731	13,336,474	福利費	12,914,198	10,754,866	2,159,332		

臺北市地方教育發展基金－臺北市立誠正國民中學

各項費用彙計表

中華民國106年度

單位：新臺幣元

前年度 決算數	上年度 預算數	計畫別 用途別科目	合計	國民教育計畫	一般行政管理計畫	建築及設備計畫	
9,537,378	8,478,024	分擔員工保險費	8,271,748	6,829,936	1,441,812		
210,500	480,000	傷病醫藥費	480,000	480,000			
1,039,948	1,194,480	員工通勤交通費	1,194,480	876,960	317,520		
4,092,905	3,183,970	其他福利費	2,967,970	2,567,970	400,000		
8,226,317	8,162,477	服務費用	8,770,108	7,802,488	967,620		
2,284,540	2,754,595	水電費	3,105,616	3,105,616			
1,687,826	1,770,616	工作場所電費	1,770,616	1,770,616			
377,467	410,679	工作場所水費	750,000	750,000			
219,247	573,300	氣體費	585,000	585,000			
167,001	118,260	郵電費	125,580	110,760	14,820		
28,262	13,500	郵費	15,000	15,000			
138,739	104,760	電話費	110,580	95,760	14,820		
320,371	207,300	旅運費	207,300	207,300			
147,814	96,100	國內旅費	96,100	96,100			
23,630	6,200	貨物運費	6,200	6,200			
148,927	105,000	其他旅運費	105,000	105,000			
154,001	105,400	印刷裝訂與廣告費	106,970	106,970			
154,001	105,400	印刷及裝訂費	106,970	106,970			

臺北市地方教育發展基金－臺北市立誠正國民中學

40501282-55

各項費用彙計表

中華民國106年度

單位：新臺幣元

前年度 決算數	上年度 預算數	計畫別 用途別科目	合計	國民教育計畫	一般行政管理計畫	建築及設備計畫	
2,100,281	1,706,000	修理保養及保固費	1,696,600	1,696,600			
1,554,050	924,500	一般房屋修護費	924,500	924,500			
192,555	241,000	機械及設備修護費	231,600	231,600			
353,676	540,500	什項設備修護費	540,500	540,500			
11,634	41,400	保險費	41,400	41,400			
11,634	41,400	其他保險費	41,400	41,400			
1,293,750	1,538,522	一般服務費	1,527,642	1,197,642	330,000		
15,928	33,120	佣金、匯費、經理費及手續費	30,240	30,240			
600,236	659,570	外包費	659,570	379,570	280,000		
551,201	591,832	計時與計件人員酬金	591,832	591,832			
126,385	254,000	體育活動費	246,000	196,000	50,000		
1,796,339	1,592,600	專業服務費	1,860,600	1,336,200	524,400		
1,190,910	995,400	講課鐘點、稿費、出席審查及查詢費	1,127,400	1,127,400			
47,200	40,800	委託檢驗(定)試驗認證費	46,800	46,800			
11,500	12,000	試務甄選費	12,000	12,000			
36,000		電子計算機軟體服務費					
510,729	544,400	其他	674,400	150,000	524,400		
98,400	98,400	公共關係費	98,400		98,400		

臺北市地方教育發展基金－臺北市立誠正國民中學

各項費用彙計表

中華民國106年度

單位：新臺幣元

前年度 決算數	上年度 預算數	計畫別 用途別科目	合計	國民教育計畫	一般行政管理計畫	建築及設備計畫	
98,400	98,400	公共關係費	98,400		98,400		
2,622,225	1,905,480	材料及用品費	1,902,800	1,450,680	452,120		
827,069	337,700	使用材料費	221,300	221,300			
827,069	337,700	設備零件	221,300	221,300			
1,795,156	1,567,780	用品消耗	1,681,500	1,229,380	452,120		
649,354	532,010	辦公(事務)用品	510,650	64,530	446,120		
100,111	90,480	報章什誌	74,920	74,920			
5,820	10,820	服裝	6,000		6,000		
30,561	7,970	醫療用品(非醫療院所使用)	13,650	13,650			
1,009,310	926,500	其他	1,076,280	1,076,280			
9,900	40,000	租金、償債與利息	40,000	40,000			
9,900	40,000	交通及運輸設備租金	40,000	40,000			
9,900	40,000	車租	40,000	40,000			
12,920,906	21,318,410	購建固定資產、無形資產及非 理財目的之長期投資	16,232,515			16,232,515	
6,540,321	8,086,173	購置固定資產	2,812,160			2,812,160	
4,644,351	6,587,873	興建土地改良物					
1,294,620	1,210,500	購置機械及設備	2,510,660			2,510,660	
24,150		購置交通及運輸設備					

臺北市地方教育發展基金－臺北市立誠正國民中學

40501282-57

各項費用彙計表

中華民國106年度

單位：新臺幣元

前年度 決算數	上年度 預算數	計畫別 用途別科目	合計	國民教育計畫	一般行政管理計畫	建築及設備計畫	
577,200	287,800	購置什項設備	301,500			301,500	
	36,000	購置無形資產	36,000			36,000	
	36,000	購置電腦軟體	36,000			36,000	
6,380,585	13,196,237	遞延支出(臺北市地方教育發展基金及臺北市臺北都會區捷運固定資產重置基金專用)	13,384,355			13,384,355	
6,380,585	13,196,237	遞延修繕房屋建築支出	13,384,355			13,384,355	
2,522,212	2,282,000	會費、捐助、補助、分攤、照護、救濟與交流活動費	2,279,000	2,278,000	1,000		
		會費	1,000		1,000		
		職業團體會費	1,000		1,000		
92,000	82,000	捐助、補助與獎助	78,000	78,000			
92,000	82,000	獎助學員生給與	78,000	78,000			
2,430,212	2,200,000	補貼(償)、獎勵、慰問、照護與救濟	2,200,000	2,200,000			
10,000		慰問金、照護及濟助金					
2,420,212	2,200,000	其他	2,200,000	2,200,000			
593,204	376,400	其他	366,400	366,400			
593,204	376,400	其他支出	366,400	366,400			
593,204	376,400	其他	366,400	366,400			

臺北市地方教育發展基金－臺北市立誠正國民中學員工人數彙計表

中華民國106年度

單位：人

計 畫 及 項 目	本年度預算數	上年度預算數	本年度增減數	增 減 原 因
合計	123	127	-4	
國民教育計畫部分	98	102	-4	
正式職員	98	102	-4	
一般行政管理計畫部分	25	25		
正式職員	22	22		
正式工員	3	3		

註：1.本表不包含臨時工員人數。

2.本表臨時職員係指奉准有案之約聘僱人員。

本 頁 空 白

臺北市地方教育發展基金

用人費用

中華民國

計 畫 及 項 目	合計	正式員額薪資	聘僱及兼職 人員薪資	超時工作報酬	津貼	獎 金		
						年終獎金	績效獎金	考績獎金
合計	174,947,658	89,352,000	871,200	1,560,821		11,453,996		10,314,000
國民教育計畫	151,165,434	73,992,000	871,200	881,353		9,533,996		7,910,000
職員薪金	73,992,000	73,992,000						
兼職人員酬金	871,200		871,200					
加班費	779,753			779,753				
誤餐費	101,600			101,600				
考績獎金	7,910,000							7,910,000
年終獎金	9,533,996					9,533,996		
職員退休及離職金	46,643,328							
工員退休及離職金	578,691							
分擔員工保險費	6,829,936							
傷病醫藥費	480,000							
員工通勤交通費	876,960							
其他福利費	2,567,970							
一般行政管理計畫	23,782,224	15,360,000		679,468		1,920,000		2,404,000
職員薪金	13,272,000	13,272,000						
工員工資	1,056,000	1,056,000						
警餉	1,032,000	1,032,000						

彙計表

106年度

單位：新臺幣元

其他獎金	退休及卹償金		資遣費	福 利 費					提繳費
	退休金	卹償金		分擔保險費	傷病醫藥費	提撥福利金	員工通勤交通費	其他福利費	
	48,481,443			8,271,748	480,000		1,194,480	2,967,970	
	47,222,019			6,829,936	480,000		876,960	2,567,970	
	46,643,328								
	578,691								
				6,829,936	480,000		876,960	2,567,970	
	1,259,424			1,441,812			317,520	400,000	

計 畫 及 項 目	合計	正式員額薪資	聘僱及兼職 人員 薪 資	超時工作報酬	津貼	獎 金		
						年終獎金	績效獎金	考績獎金
加班費	679,468			679,468				
考績獎金	2,404,000							2,404,000
年終獎金	1,920,000					1,920,000		
職員退休及離職金	1,206,624							
工員退休及離職金	52,800							
分擔員工保險費	1,441,812							
員工通勤交通費	317,520							
其他福利費	400,000							

註：本表不包含臨時工員薪津。

臺北市地方教育發展基金－臺北市立誠正國民中學

單位（或計畫）成本分析表

中華民國106年度

單位：新臺幣元

計 畫 別	單位	單位成本	數量	預算數	說 明
合計				204,538,481	
國民教育計畫				163,103,002	
一般行政管理計畫				25,202,964	
建築及設備計畫				16,232,515	

臺北市地方教育發展基金－臺北市立誠正國民中學

40501282-65

5年來主要業務計畫分析表

中華民國106年度

單位：新臺幣元

年 度 及 項 目	單 位	數 量	單位成本或 平均利（費）率	金 額	說 明
(本)年度預算數				163,103,002	
國民教育計畫				163,103,002	
(上)年度預算數				159,015,733	
國民教育計畫				159,015,733	
(前)年度決算數				168,895,090	
國民教育計畫				168,895,090	
(103)年度決算數				170,784,022	
國民教育計畫				170,784,022	
(102)年度決算數				170,102,861	
國民教育計畫				170,102,861	

臺北市地方教育發展基金－臺北市立誠正國民中學

固定項目明細表

中華民國106年度

單位：新臺幣元

項 目	期初餘額	本年度增加	本年度減少	期末餘額	說 明
資產	58,575,122	2,848,160		61,423,282	
土地改良物	13,618,320			13,618,320	
機械及設備	22,109,469	2,510,660		24,620,129	
交通及運輸設備	1,628,220			1,628,220	
什項設備	21,157,113	301,500		21,458,613	
電腦軟體	62,000	36,000		98,000	

註：92年度以前已提列折舊773,616元(包括機械及設備累計折舊293,516元、交通及運輸設備累計折舊5,955元、什項設備累計折舊474,145元)及已攤銷費用0元，自93年度起，本固定項目分開原則，將屬長期固定帳項另立帳類管理(不再計提折舊及攤銷)。