

中華民國105年度 4-0501282

(自105年1月1日起至105年12月31日止)

臺北市政府教育局主管

臺北市地方教育發展基金－臺北市立誠正國民中學

附屬單位預算之分預算

(特別收入基金)

主辦會計人員 簡秋煌

機關長官 林淑君

臺北市地方教育發展基金－臺北市立誠正國民中學

目 次

中華民國105年度

| | |
|----------------------------|------------|
| 一、財務摘要 | 第 1 頁 |
| 二、業務計畫及預算概要 | 第 3 -9 頁 |
| 三、主要表 | |
| (一) 基金來源、用途及餘絀預計表 | 第 11 -12 頁 |
| (二) 現金流量預計表 | 第 13 頁 |
| 四、附屬表 | |
| (一) 基金來源－服務收入明細表 | 第 15 頁 |
| (二) 基金來源－財產處分收入明細表 | 第 16 頁 |
| (三) 基金來源－其他財產收入明細表 | 第 17 頁 |
| (四) 基金來源－市庫撥款收入明細表 | 第 18 頁 |
| (五) 基金來源－受贈收入明細表 | 第 19 頁 |
| (六) 基金來源－雜項收入明細表 | 第 20 頁 |
| (七) 基金用途－國民教育計畫明細表 | 第 21 -35 頁 |
| (八) 基金用途－一般行政管理計畫明細表 | 第 36 -39 頁 |
| (九) 基金用途－建築及設備計畫明細表 | 第 40 -47 頁 |
| 五、參考表 | |
| (一) 預計平衡表 | 第 49 -50 頁 |
| (二) 各項費用彙計表 | 第 51 -56 頁 |
| (三) 員工人數彙計表 | 第 57 頁 |
| (四) 用人費用彙計表 | 第 58 -61 頁 |
| (五) 單位（或計畫）成本分析表 | 第 62 頁 |
| (六) 5年來主要業務計畫分析表 | 第 63 頁 |
| (七) 固定項目明細表 | 第 64 頁 |

臺北市地方教育發展基金－臺北市立誠正國民中學

40501282-1

財務摘要

中華民國105年度

單位：新臺幣元

| 項 目 | 本 年 度 | 上 年 度 | 比較增減(-) | % |
|--|-------------|-------------|------------|--------|
| 經營成績： | | | | |
| 基金來源 | 201,795,867 | 192,602,703 | 9,193,164 | 4.77 |
| 基金用途 | 205,495,863 | 198,225,698 | 7,270,165 | 3.67 |
| 賸餘(短絀－) | -3,699,996 | -5,622,995 | 1,922,999 | -- |
| 餘絀情形： | | | | |
| 基金餘額 | 1,096,008 | 4,796,004 | -3,699,996 | -77.15 |
| 現金流量(註)： | | | | |
| 現金及約當現金之淨增(減－) | -3,699,996 | -5,622,995 | 1,922,999 | -- |
| 附註：現金流量係採現金及約當現金基礎，包括現金及自投資日起3個月內到期或清償之債權證券。 | | | | |

本

頁

空

白

臺北市地方教育發展基金－臺北市立誠正國民中學

業務計畫及預算概要

中華民國 105 年度

壹、基金概況

一、設立宗旨及願景：

(一) 本校遵照憲法第 158 及 160 條規定，教育文化應發展民族精神、自治精神，國民道德與健全體格、科學及生活智能，以培養青少年學七大學習領域及十大基本能力。

(二) 本校自 91 年度起依教育經費編列與管理法第 13 條規定設置「臺北市地方教育發展基金」，以促進教育健全發展，提昇教育經費運用績效。

二、組織概況（另附組織系統圖）：

本校設置校長 1 人，綜理全校校務，下設教務處、學生事務處、總務處、輔導室、會計室及人事室等單位，現編制教師 97 人、行政人員 19 人、專任輔導教師 2 人、專任運動教練 3 人、校警 2 人、技工 1 人、工友 2 人，總計 127 人。

內部分層業務如下：

教務處：秉承校長之命，辦理全校教務事項。

教學組：掌理課程編排、課業考查、學藝競賽、教學研究、教師進修、差假、教師調代課及缺補課之查核等事項。

註冊組：掌理註冊、編班、轉學、學籍保管、各項獎助學金補助及成績考查等有關學籍事項。

設備組：掌理教科書編選、教學用具之管理、保管及出版學校刊物等事項。

資訊組：掌理電腦設備及區域網路之管理、保管等事項。

學生事務處：秉承校長之命，辦理全校學生事務事項。

訓育組：掌理訓育計畫之擬定及辦理各類訓育等活動。

體育組：掌理學生體育活動、體格鍛鍊等事項。

生教組：掌理學生日常生活常規，辦理交通導護各項事項。

衛生組：掌理健康檢查，個人及環境衛生檢查、保健等事項。

總務處：秉承校長之命，辦理全校總務事項。

事務組：掌理校舍、校具、財產、物品採購保管、工程發包、監工及驗收。

文書組：掌理文件收發登錄、撰擬繕校、典守學校印信、檔案保管、整理各項會議紀錄及校史等事項。

出納組：掌理現金、零用金、票據、契約之保管等收支事項，辦理員工薪津發放及各項扣繳單據證明等。

臺北市地方教育發展基金－臺北市立誠正國民中學

業務計畫及預算概要

中華民國 105 年度

輔導室：秉承校長之命，辦理全校學生學習輔導、生活輔導、生涯輔導等事項。

輔導組：掌理學生個案建立、學習輔導、生活輔導、生涯輔導及兩性教育、親職教育等事項。

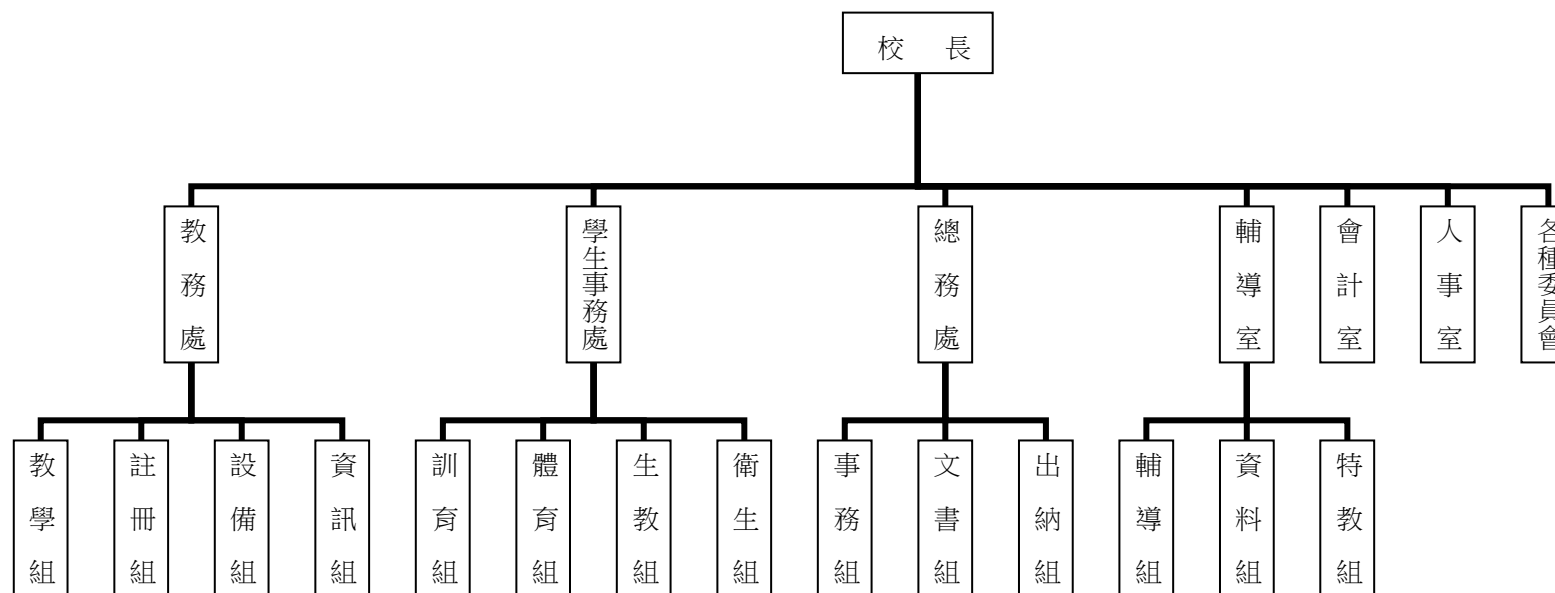
資料組：辦理輔導資料搜集建檔、組訓愛心家長、實施測驗、社區人力整合、出版親職刊物等事項。

特教組：擬訂特殊教育計畫章則、親師輔導諮詢、特教班甄選鑑別、實施各項診斷測驗、特教兒童追蹤輔導等事項。

會計室：秉承上級主計機關之監督與指導，並受校長之指揮，依法辦理歲計、會計、統計等事項。

人事室：秉承上級人事機關之監督與指導，並受校長之指揮，依法辦理人事管理查核等事項。

三、組織系統圖：



四、基金歸類及屬性：本校地方教育發展基金依據教育經費編列與管理法第 13 條規定設置，本基金為預算法第 4 條第 1 項第 2 款第 5 目所定之特別收入基金，以本府教育局為管理機關。

臺北市地方教育發展基金－臺北市立誠正國民中學

業務計畫及預算概要

中華民國 105 年度

貳、業務範圍及經營趨勢

- 一、業務範圍：
- （一）據教育基本法培養學生健全人格，民主素養，法治觀念，人文涵養，強健體魄及思考判斷與創造能力。
- （二）據特殊教育法、特殊教育法施行細則及相關規定，設立身心障礙資源班及學習障礙班，因材施教，以達適才適性發展之教育目標。
- 二、最近 5 年經營趨勢：

基金來源、用途及餘絀 單位：新臺幣元

| 來源 用途 餘絀 | 年度 | 101 年度決算 金 額 | 102 年度決算 金 額 | 103 年度決算 金 額 | 104 年度預算 金 額 | 本年度預算 金 額 |
|----------------|----|-----------------|-----------------|-----------------|-----------------|--------------|
| 來源部分 | | 197,008,664 | 208,176,766 | 207,686,434 | 192,602,703 | 201,795,867 |
| 用途部分 | | 198,926,009 | 209,903,111 | 205,559,101 | 198,225,698 | 205,495,863 |
| 餘絀部分 | | -1,917,345 | -1,726,345 | 2,127,333 | -5,622,995 | -3,699,996 |

參、業務計畫

- 一、業務計畫及目標：
- 本年度業務計畫重點與預算配合情形及預期績效，詳列如下：
- （一）國民教育計畫：本年度預算編列 159,083,529 元，預定招收普通班 38 班，體育班 3 班，特殊班 3 班合計 44 班，學生人數 1,150 人，新購電腦、機具、圖書等各科教學教具。另辦理教師甄選、加強推動國中資優教育、性別平等教育宣導活動、優秀學生獎學金、人權、法治、品德教育、課後社團活動、活化教學、教師專業成長、冬夏令營活動、體育班計畫等項目。藉由革新教學方法，充實各科教材，提高教學效能。藉由辦理各項活動鍛鍊學

臺北市地方教育發展基金－臺北市立誠正國民中學

業務計畫及預算概要

中華民國 105 年度

生強健的身體，增進學生各項生活智能，改善教學環境，提升教學品質。

(二) 一般行政管理計畫：本年度預算編列 25,093,924 元，係配合校務推動行政處室支援工作，進而增進校務運作。

(三) 建築及設備計畫：本年度預算編列 21,318,410 元，係辦理東南側圍牆改善及戶外球場地坪整修工程，教室門扇改善工程，校舍外牆整修，遮陽設施改善工程，汰舊換新電腦、電腦周邊設備零組件及教學設備，以改善教學環境，充實各科教學設施設備，提高教學效能。

二、執行政府重要政策：

(一) 開啟多元智慧：尊重每個學生獨特的個性，以多元智慧的觀點協助 他找到生命的亮點，肯定天生我才必有用，能知於學，樂於學。

(二) 培養生活能力：因應新世紀知識社會的到來，培養學生帶得走的能力，諸如人際溝通能力、資訊能力、終身學習能力、生涯規畫能力、問題解決能力等。

(三) 蘊育人文情懷：在溫馨開放的校園文化中，孕育人文情懷，學會尊重、包容；建構生命的價值、完成人性的開展。

(四) 建置溫馨民主的校園文化：

1. 以參與式管理、落實行政、教師會、家長會三者的良性互動。

2. 以學生第一，教學優先的觀念提昇行政服務效率。

3. 放下威權心態，開啟校園民主之風氣。

(五) 推動適性教學：

1. 運用小班優勢，採多元化、活潑化的教學及評量。

2. 運用校內外資源，加強多元學習能力。

3. 關懷相對弱勢學生之教學及輔導。

4. 發展資訊教育，充實學生電腦運用之知能，並提昇教師運用電腦教學之能力。

(六) 辦理發展性的訓輔活動：

1. 辦理各項活動、競賽及展演。

2. 推動校內外學習服務。

3. 發展績優社團--管樂隊、康輔、吉他、童軍、機器人及校隊--排球、桌球、拳擊及籃球等。

4. 加強新興領域教育的辦理，並融入各科教學以收成效。

臺北市地方教育發展基金－臺北市立誠正國民中學

業務計畫及預算概要

中華民國 105 年度

肆、預算概要

一、基金來源及用途之預計：

(一) 本年度基金來源：服務收入 703,000 元，財產處分收入 57,599 元，其他財產收入 583,516 元，市庫撥款收入 200,248,811 元，受贈收入 110,000 元，雜項收入 92,941 元，基金來源合計 201,795,867 元。

(二) 本年度基金用途：國民教育計畫 159,083,529 元，一般行政管理計畫 25,093,924 元，建築及設備計畫 21,318,410 元，基金用途合計 205,495,863 元。

二、基金餘絀之預計：本年度短絀 3,699,996 元。

三、現金流量之預計：本年度業務活動淨現金流出 3,699,996 元。

四、補辦預算事項：詳補辦預算明細表。

購置固定資產 396,800 元。

(一) 教育局學校設施改善準備補助，103 年度學校充實體育發展設施設備，內屬設備部份移列固定資產 396,800 元。

伍、其他重要說明

一、本年度預算與上年度預算各項目增減之原因。

(一) 員工人數增減原因分析：本年度校長 1 人，教師 97 人，行政人員 19 人，專任輔導教師 2 人，專任運動教練 3 人，校警 2 人，技工 1 人，工友 2 人，總計 127 人。

(二) 基金來源、用途及餘絀各科目增減原因之分析：

1. 服務收入：本年度預算數 703,000 元，較上年度預算數 703,000 元，無增減。
2. 財產處分收入：本年度預算數 57,599 元，較上年度預算數 50,295 元，核實增列 7,304 元。
3. 其他財產收入：本年度預算數 583,516 元，較上年度預算數 375,516 元，核實增列 208,000 元。
4. 市庫撥款收入：本年度預算數 200,248,811 元，較上年度預算數 191,293,741 元，依業務需要核實增列 8,955,070 元。
5. 受贈收入：本年度預算數 110,000 元，較上年度預算數 110,000 元，無增減。
6. 雜項收入：本年度預算數 92,941 元，較上年度預算數 70,151 元，核實增列 22,790 元。
7. 用人費用：本年度預算數 171,341,740 元，較上年度預算數 174,371,357 元，係依業務需要核實減列職員薪資等 3,029,617 元。
8. 服務費用：本年度預算數 8,231,833 元，較上年度預算數 8,022,413 元，依業務需要核實增列 209,420 元。

臺北市地方教育發展基金－臺北市立誠正國民中學

業務計畫及預算概要

中華民國 105 年度

9. 材料及用品費：本年度預算數 1,905,480 元，較上年度預算數 2,024,750 元，依業務需要核實減列 119,270 元。
10. 租金、償債與利息：本年度預算數 40,000 元，較上年度預算數 40,000 元，無增減。
11. 購建固定資產、無形資產及非理財目的之長期投資：本年度預算數 21,318,410 元，較上年度預算數 10,834,378 元，係整修工程等核實增列 10,484,032 元。
12. 會費、捐助、補助、分攤、照護、救濟與交流活動費：本年度預算數 2,282,000 元，較上年度預算數 2,558,000 元，依業務需要核實減列 276,000 元。
13. 其他：本年度預算數 376,400 元，較上年度預算數 374,800 元，依業務需要增列 1,600 元。
- 二、 104 學年度第 2 學期核定普通班 38 班、學習困難資源班 1 班、身心障礙資源班 2 班、體育班 3 班，共 44 班，預定招收學生人數 1,170 人。
- 105 學年度第 1 學期預估普通班 37 班、學習困難資源班 1 班、身心障礙資源班 2 班、體育班 3 班，共 43 班，預定招收學生人數 1,150 人。
- 三、其他有關說明：無

臺北市地方教育發展基金－臺北市立誠正國民中學

40501282-9

補辦預算明細表

中華民國105年度

單位：新臺幣元

| 先行辦理 年 度 | 業務計畫 及用途別 | 項 目 名 稱 | 單 位 | 數 量 | 單 價 | 金 額 | 說 明 |
|-------------|-------------------------------------|--------------|-----|-----|---------|---------|---|
| 103 | 建築及設備計畫 購置固定資產 購置什項設備 | 合計 | | | | 396,800 | 103.10.28府教工字第10341760000號 |
| | | 購置固定資產 | | | | 396,800 | |
| | | | | | | 396,800 | |
| | | | | | | 396,800 | |
| | | | | | | 396,800 | |
| | | 拳擊訓練用具-沙袋 | 組 | 6 | 11,000 | 66,000 | 教育局學校設施改善準備補助，103年度學校改善運動設施設備，內屬設備部分移列固定資產。 教育局學校設施改善準備補助，103年度學校改善運動設施設備，內屬設備部分移列固定資產。 教育局學校設施改善準備補助，103年度學校改善運動設施設備，內屬設備部分移列固定資產。 教育局學校設施改善準備補助，103年度學校改善運動設施設備，內屬設備部分移列固定資產。 教育局學校設施改善準備補助，103年度學校改善運動設施設備，內屬設備部分移列固定資產。 |
| | | 拳擊訓練用具-壁靶 | 組 | 2 | 14,900 | 29,800 | |
| | | 拳擊訓練用具-速度球座 | 組 | 5 | 14,900 | 74,500 | |
| | | 拳擊訓練用具-人形靶 | 組 | 2 | 16,750 | 33,500 | |
| | | 拳擊訓練用具-組合式播臺 | 組 | 1 | 193,000 | 193,000 | |

備註：各管理機關(構)依預算法第88條規定補辦預算，應確係不及編入年度預算，且因經營環境發生重大變遷或正常業務(含執行中央補助款項目)之確實需要，並經主管機關核轉本府核准先行辦理者；不具急迫性之事項，仍應儘可能納入預算辦理。

臺北市地方教育發展基金－臺北市立誠正國民中學

40501282-9

補辦預算明細表

中華民國105年度

單位：新臺幣元

| 先行辦理 年 度 | 業務計畫 及用途別 | 項 目 名 稱 | 單 位 | 數 量 | 單 價 | 金 額 | 說 明 |
|-------------|-------------------------------------|--------------|-----|-----|---------|---------|---|
| 103 | 建築及設備計畫 購置固定資產 購置什項設備 | 合計 | | | | 396,800 | 103.10.28府教工字第10341760000號 |
| | | 購置固定資產 | | | | 396,800 | |
| | | | | | | 396,800 | |
| | | | | | | 396,800 | |
| | | | | | | 396,800 | |
| | | 拳擊訓練用具-沙袋 | 組 | 6 | 11,000 | 66,000 | 教育局學校設施改善準備補助，103年度學校改善運動設施設備，內屬設備部分移列固定資產。 教育局學校設施改善準備補助，103年度學校改善運動設施設備，內屬設備部分移列固定資產。 教育局學校設施改善準備補助，103年度學校改善運動設施設備，內屬設備部分移列固定資產。 教育局學校設施改善準備補助，103年度學校改善運動設施設備，內屬設備部分移列固定資產。 教育局學校設施改善準備補助，103年度學校改善運動設施設備，內屬設備部分移列固定資產。 |
| | | 拳擊訓練用具-壁靶 | 組 | 2 | 14,900 | 29,800 | |
| | | 拳擊訓練用具-速度球座 | 組 | 5 | 14,900 | 74,500 | |
| | | 拳擊訓練用具-人形靶 | 組 | 2 | 16,750 | 33,500 | |
| | | 拳擊訓練用具-組合式播臺 | 組 | 1 | 193,000 | 193,000 | |

備註：各管理機關(構)依預算法第88條規定補辦預算，應確係不及編入年度預算，且因經營環境發生重大變遷或正常業務(含執行中央補助款項目)之確實需要，並經主管機關核轉本府核准先行辦理者；不具急迫性之事項，仍應儘可能納入預算辦理。

臺北市地方教育發展基金－臺北市立誠正國民中學

40501282-9

補辦預算明細表

中華民國105年度

單位：新臺幣元

| 先行辦理 年 度 | 業務計畫 及用途別 | 項 目 名 稱 | 單 位 | 數 量 | 單 價 | 金 額 | 說 明 |
|-------------|-------------------------------------|--------------|-----|-----|---------|---------|---|
| 103 | 建築及設備計畫 購置固定資產 購置什項設備 | 合計 | | | | 396,800 | 103.10.28府教工字第10341760000號 |
| | | 購置固定資產 | | | | 396,800 | |
| | | | | | | 396,800 | |
| | | | | | | 396,800 | |
| | | | | | | 396,800 | |
| | | 拳擊訓練用具-沙袋 | 組 | 6 | 11,000 | 66,000 | 教育局學校設施改善準備補助，103年度學校改善運動設施設備，內屬設備部分移列固定資產。 教育局學校設施改善準備補助，103年度學校改善運動設施設備，內屬設備部分移列固定資產。 教育局學校設施改善準備補助，103年度學校改善運動設施設備，內屬設備部分移列固定資產。 教育局學校設施改善準備補助，103年度學校改善運動設施設備，內屬設備部分移列固定資產。 教育局學校設施改善準備補助，103年度學校改善運動設施設備，內屬設備部分移列固定資產。 |
| | | 拳擊訓練用具-壁靶 | 組 | 2 | 14,900 | 29,800 | |
| | | 拳擊訓練用具-速度球座 | 組 | 5 | 14,900 | 74,500 | |
| | | 拳擊訓練用具-人形靶 | 組 | 2 | 16,750 | 33,500 | |
| | | 拳擊訓練用具-組合式播臺 | 組 | 1 | 193,000 | 193,000 | |

備註：各管理機關(構)依預算法第88條規定補辦預算，應確係不及編入年度預算，且因經營環境發生重大變遷或正常業務(含執行中央補助款項目)之確實需要，並經主管機關核轉本府核准先行辦理者；不具急迫性之事項，仍應儘可能納入預算辦理。

本

頁

空

白

臺北市地方教育發展基金－臺北市立誠正國民中學

40501282-11

基金來源、用途及餘絀預計表

中華民國105年度

單位：新臺幣元

| 前年度決算數 | 科 目 | | 本年度預算數 | 上年度預算數 | 比較增減（－） |
|-------------|-----|-----------|-------------|-------------|------------|
| | 編 號 | 名 稱 | | | |
| 207,686,434 | 4 | 基金來源 | 201,795,867 | 192,602,703 | 9,193,164 |
| 489,604 | 43 | 勞務收入 | 703,000 | 703,000 | |
| 489,604 | 431 | 服務收入 | 703,000 | 703,000 | |
| 534,215 | 45 | 財產收入 | 641,115 | 425,811 | 215,304 |
| 75,299 | 451 | 財產處分收入 | 57,599 | 50,295 | 7,304 |
| 458,916 | 45Y | 其他財產收入 | 583,516 | 375,516 | 208,000 |
| 206,403,308 | 46 | 政府撥入收入 | 200,248,811 | 191,293,741 | 8,955,070 |
| 202,213,106 | 462 | 市庫撥款收入 | 200,248,811 | 191,293,741 | 8,955,070 |
| 4,190,202 | 46Y | 政府其他撥入收入 | | | |
| 259,307 | 4Y | 其他收入 | 202,941 | 180,151 | 22,790 |
| 112,324 | 4YO | 受贈收入 | 110,000 | 110,000 | |
| 146,983 | 4YY | 雜項收入 | 92,941 | 70,151 | 22,790 |
| 205,559,101 | 5 | 基金用途 | 205,495,863 | 198,225,698 | 7,270,165 |
| 170,784,022 | 53 | 國民教育計畫 | 159,083,529 | 162,281,922 | -3,198,393 |
| 24,436,353 | 5L | 一般行政管理計畫 | 25,093,924 | 25,109,398 | -15,474 |
| 10,338,726 | 5M | 建築及設備計畫 | 21,318,410 | 10,834,378 | 10,484,032 |
| 2,127,333 | 6 | 本期賸餘(短絀-) | -3,699,996 | -5,622,995 | 1,922,999 |

臺北市地方教育發展基金－臺北市立誠正國民中學

基金來源、用途及餘絀預計表

中華民國105年度

單位：新臺幣元

| 前年度決算數 | 科 目 | | 本年度預算數 | 上年度預算數 | 比較增減（－） |
|------------|-----|--------|-----------|-----------|------------|
| | 編 號 | 名 稱 | | | |
| 8,291,666 | 71 | 期初基金餘額 | 4,796,004 | 6,610,558 | -1,814,554 |
| 10,418,999 | 73 | 期末基金餘額 | 1,096,008 | 987,563 | 108,445 |

臺北市地方教育發展基金－臺北市立誠正國民中學

40501282-13

現金流量預計表

中華民國105年度

單位：新臺幣元

| 項 目 | | 本年度預算數 | 說 明 |
|-----|-----------------|------------|-----|
| 編 號 | 名 稱 | | |
| 81 | 業務活動之現金流量 | | |
| 811 | 本期賸餘(短絀－) | -3,699,996 | |
| 813 | 業務活動之淨現金流入(流出－) | -3,699,996 | |
| 82 | 其他活動之現金流量 | | |
| 82Z | 其他活動之淨現金流入(流出－) | | |
| 83 | 現金及約當現金之淨增(淨減－) | -3,699,996 | |
| 84 | 期初現金及約當現金 | 11,240,731 | |
| 85 | 期末現金及約當現金 | 7,540,735 | |

註：本表係採現金及約當現金基礎，包括現金及自投資日起3個月內到期或清償之債權證券。

本

頁

空

白

臺北市地方教育發展基金－臺北市立誠正國民中學

40501282-15

基金來源－服務收入明細表

中華民國105年度

單位：新臺幣元

| 前年度決算數 | 上年度預算數 | 科 目 | | 本 年 度 預 算 數 | | | | 說 明 |
|---------|---------|-----|------|-------------|-----|-----|---------|---------------------------------------|
| | | 編 號 | 名 稱 | 單位 | 數量 | 單價 | 金 額 | |
| 489,604 | 703,000 | | 合計 | | | | 703,000 | |
| 489,604 | 703,000 | 431 | 服務收入 | | | | 703,000 | 較上年度預算數703,000元，無增減。 |
| | | | | 人 | 30 | 500 | 15,000 | 教師公開甄選報名費收入(教師報名30人每人500元)(收支對列)。 |
| | | | | 人 | 160 | 800 | 128,000 | 暑期游泳訓練班報名費，普通票收入(成人160人每人800元)(收支對列)。 |
| | | | | 人 | 800 | 700 | 560,000 | 暑期游泳訓練班報名費，學生票收入(800人每人700元)(收支對列)。 |

臺北市地方教育發展基金－臺北市立誠正國民中學

基金來源－財產處分收入明細表

中華民國105年度

單位：新臺幣元

| 前年度決算數 | 上年度預算數 | 科 目 | | 本 年 度 預 算 數 | | | | 說 明 |
|--------|--------|-----|--------|-------------|----|--------|--------|--------------------------|
| | | 編 號 | 名 稱 | 單位 | 數量 | 單價 | 金 額 | |
| 75,299 | 50,295 | | 合計 | | | | 57,599 | |
| 75,299 | 50,295 | 451 | 財產處分收入 | | | | 57,599 | 較上年度預算數50,295元，增加7,304元。 |
| | | | | 年 | 1 | 57,599 | 57,599 | 財產報廢處分收入。 |

臺北市地方教育發展基金－臺北市立誠正國民中學

40501282-17

基金來源－其他財產收入明細表

中華民國105年度

單位：新臺幣元

| 前年度決算數 | 上年度預算數 | 科 目 | | 本 年 度 預 算 數 | | | | 說 明 |
|---------|---------|-----|--------|-------------|------|---------|---------|--|
| | | 編 號 | 名 稱 | 單位 | 數量 | 單價 | 金 額 | |
| 458,916 | 375,516 | | 合計 | | | | 583,516 | |
| 458,916 | 375,516 | 45Y | 其他財產收入 | | | | 583,516 | 較上年度預算數375,516元，增加208,000元。 |
| | | | | 年 | 1 | 3,516 | 3,516 | 員工消費合作社使用費。1.土地使用費：2,691元；2.房屋使用費：825元 |
| | | | | 人、學期 | 50x2 | 300 | 30,000 | 教職員工停車收入。(新增) |
| | | | | 年 | 1 | 550,000 | 550,000 | 活動中心開放使用收入(活動中心租借每次2小時，每次1,900元、共計250次)(收支對列)。 |

臺北市地方教育發展基金－臺北市立誠正國民中學

基金來源－市庫撥款收入明細表

中華民國105年度

單位：新臺幣元

| 前年度決算數 | 上年度預算數 | 科 目 | | 本 年 度 預 算 數 | | | | 說 明 |
|-------------|-------------|-----|--------|-------------|----|-------------|-------------|-----------------------------------|
| | | 編 號 | 名 稱 | 單位 | 數量 | 單價 | 金 額 | |
| 202,213,106 | 191,293,741 | | 合計 | | | | 200,248,811 | |
| 202,213,106 | 191,293,741 | 462 | 市庫撥款收入 | | | | 200,248,811 | 較上年度預算數191,293,741元，增加8,955,070元。 |
| | | | | 年 | 1 | 200,248,811 | 200,248,811 | 市府補助款。 |

臺北市地方教育發展基金－臺北市立誠正國民中學

40501282-19

基金來源－受贈收入明細表

中華民國105年度

單位：新臺幣元

| 前年度決算數 | 上年度預算數 | 科 目 | | 本 年 度 預 算 數 | | | | 說 明 |
|---------|---------|-----|------|-------------|----|---------|---------|----------------------|
| | | 編 號 | 名 稱 | 單位 | 數量 | 單價 | 金 額 | |
| 112,324 | 110,000 | | 合計 | | | | 110,000 | |
| 112,324 | 110,000 | 4YO | 受贈收入 | | | | 110,000 | 較上年度預算數110,000元，無增減。 |
| | | | | 年 | 1 | 110,000 | 110,000 | 其他準備金-獎助學金捐款收入。 |

臺北市地方教育發展基金－臺北市立誠正國民中學

基金來源－雜項收入明細表

中華民國105年度

單位：新臺幣元

| 前年度決算數 | 上年度預算數 | 科 目 | | 本 年 度 預 算 數 | | | | 說 明 |
|---------|--------|-----|------|-------------|----|--------|--------|------------------------------|
| | | 編 號 | 名 稱 | 單位 | 數量 | 單價 | 金 額 | |
| 146,983 | 70,151 | | 合計 | | | | 92,941 | |
| 146,983 | 70,151 | 4YY | 雜項收入 | | | | 92,941 | 較上年度預算數70,151元，增加22,790元。 |
| | | | | 年 | 1 | 4,000 | 4,000 | 出售工程、財物圖說工本費收入(每份200元預估20份)。 |
| | | | | 年 | 1 | 88,941 | 88,941 | 採購案逾期罰款等。 |

臺北市地方教育發展基金－臺北市立誠正國民中學

40501282-21

基金用途－國民教育計畫明細表

中華民國105年度

單位：新臺幣元

| 前年度決算數 | 上年度預算數 | 科 目 | | 本年度預算數 | | | | 說 明 |
|-------------|-------------|-----|-----------|--------|-------|------------|-------------|--|
| | | 編 號 | 名 稱 | 單位 | 數量 | 單價 | 金額 | |
| 170,784,022 | 162,281,922 | | 合 計 | | | | 159,083,529 | |
| 158,870,645 | 150,556,589 | 1 | 用人費用 | | | | 147,559,516 | |
| 84,088,948 | 79,884,000 | 11 | 正式員額薪資 | | | | 78,432,000 | 較上年度預算數79,884,000元，減少1,452,000元。 |
| 84,088,948 | 79,884,000 | 113 | 職員薪金 | 年 | 1 | 72,924,000 | 78,432,000 | 教職員94人薪金(詳用人費用彙計表)。 |
| | | | | 年 | 1 | 5,508,000 | 5,508,000 | 教職員8人薪金(詳用人費用彙計表)。 |
| 4,692,456 | 950,400 | 12 | 聘僱及兼職人員薪資 | | | | 871,200 | 較上年度預算數950,400元，減少79,200元。 |
| 4,692,456 | 950,400 | 124 | 兼職人員酬金 | 節 | 2,420 | 360 | 871,200 | 教師代課鐘點費，本校編制教師總人數99人，按9分之1計，編列11人，每人220節，總節數11人x220節=2,420節。 |
| 712,164 | 850,303 | 13 | 超時工作報酬 | | | | 853,403 | 較上年度預算數850,303元，增加3,100元。 |
| 665,537 | 763,103 | 131 | 加班費 | 年 | 1 | 569,065 | 774,203 | 不休假出勤加班費。 |
| | | | | 人、小時 | 12x16 | 185 | 35,520 | 教職員各項業務加班。 |

臺北市地方教育發展基金－臺北市立誠正國民中學

基金用途－國民教育計畫明細表

中華民國105年度

單位：新臺幣元

| 前年度決算數 | 上年度預算數 | 科 目 | | 本年度預算數 | | | | 說 明 |
|------------|------------|-----|------|--------|-------|--------|------------|--------------------------------|
| | | 編 號 | 名 稱 | 單位 | 數量 | 單價 | 金額 | |
| 46,627 | 87,200 | 133 | 誤餐費 | 年 | 1 | 32,533 | 32,533 | 不休假出勤加班費。 |
| | | | | 人、小時 | 1x139 | 185 | 25,715 | 暑期游泳訓練班工作人員加班費(收支對列)。 |
| | | | | 人、小時 | 1x2 | 185 | 370 | 教師甄選業務工作人員加班費(收支對列)。 |
| | | | | 人、小時 | 6x100 | 185 | 111,000 | 開放學校場地開放場地管理人員加班費(收支對列)。 |
| | | | | | | | 79,200 | |
| | | | | 人次 | 280 | 80 | 22,400 | 教職員工因公外出洽辦公務或辦理活動等逾時誤餐費。 |
| | | | | 人次 | 60 | 80 | 4,800 | 身心障礙資源班工作人員誤餐費。 |
| | | | | 人次 | 120 | 80 | 9,600 | 辦理運動會活動工作人員逾時誤餐費。 |
| | | | | 人次 | 400 | 80 | 32,000 | 活化教學領域研習會議逾時誤餐費。 |
| | | | | 人次 | 100 | 80 | 8,000 | 教師專業成長會議誤餐費。 |
| 18,719,578 | 18,386,496 | 15 | 獎金 | 人次 | 30 | 80 | 2,400 | 教師甄選業務工作人員誤餐費(收支對列)。 |
| | | | | | | | 18,083,996 | 較上年度預算數18,386,496元，減少302,500元。 |
| 8,042,340 | 8,401,000 | 151 | 考績獎金 | | | | 8,280,000 | |

臺北市地方教育發展基金－臺北市立誠正國民中學

40501282-23

基金用途－國民教育計畫明細表

中華民國105年度

單位：新臺幣元

| 前年度決算數 | 上年度預算數 | 科 目 | | 本年度預算數 | | | | 說 明 |
|------------|------------|-----|----------|--------|----|------------|------------|--|
| | | 編 號 | 名 稱 | 單位 | 數量 | 單價 | 金額 | |
| 10,677,238 | 9,985,496 | 152 | 年終獎金 | 年 | 1 | 7,821,000 | 7,821,000 | 依考績法規定核發之獎金。 |
| | | | | 年 | 1 | 459,000 | 459,000 | 依考績法規定核發之獎金。 |
| | | | | | | | 9,803,996 | |
| | | | | 年 | 1 | 9,115,500 | 9,115,500 | 依規定於年節加發之獎金。 |
| 38,362,251 | 38,839,488 | 16 | 退休及卹償金 | 年 | 1 | 688,496 | 688,496 | 依規定於年節加發之獎金。 |
| | | | | | | | 38,141,775 | 較上年度預算數38,839,488元，減少697,713元。 |
| 38,362,251 | 38,839,488 | 161 | 職員退休及離職金 | | | | 38,141,775 | |
| | | | | 年 | 1 | 5,795,391 | 5,795,391 | 提撥退撫基金。 |
| | | | | 年 | 1 | 462,384 | 462,384 | 提撥退撫基金。 |
| | | | | 年 | 1 | 31,824,000 | 31,824,000 | 退休人員月退休金，72人x36,000元x12月=31,104,000元；退休遺族月撫慰金，3人x20,000元x12月=720,000元，合計31,824,000元。 |
| 12,295,248 | 11,645,902 | 18 | 福利費 | 年 | 1 | 60,000 | 60,000 | 退休人員年終慰問金。 |
| | | | | | | | 11,177,142 | 較上年度預算數11,645,902元，減少468,760元。 |
| 8,654,429 | 7,002,912 | 181 | 分擔員工保險費 | | | | 7,036,212 | |
| | | | | 年 | 1 | 6,544,248 | 6,544,248 | 分擔公保、勞保、健保費。 |
| 166,500 | 480,000 | 183 | 傷病醫藥費 | 年 | 1 | 491,964 | 491,964 | 分擔公保、勞保、健保費。 |
| | | | | | | | 480,000 | |

臺北市地方教育發展基金－臺北市立誠正國民中學

基金用途－國民教育計畫明細表

中華民國105年度

單位：新臺幣元

| 前年度決算數 | 上年度預算數 | 科 目 | | 本年度預算數 | | | | 說 明 |
|-----------|-----------|-----|---------|--------|---------|-----------|-----------|--------------------------------|
| | | 編 號 | 名 稱 | 單位 | 數量 | 單價 | 金額 | |
| 918,234 | 951,300 | 187 | 員工通勤交通費 | 人 | 30 | 16,000 | 480,000 | 教職員健康檢查補助費。 |
| | | | | | | | 876,960 | |
| | | | | 人、月、段 | 8x12x2 | 630 | 120,960 | 教師兼行政人員上下班交通費。 |
| | | | | 人、月、段 | 18x10x2 | 630 | 226,800 | 教師上下班交通費。 |
| | | | | 人、月、段 | 58x10x1 | 630 | 365,400 | 教師上下班交通費。 |
| | | | | 人、月、段 | 8x12x1 | 630 | 60,480 | 教師兼行政人員上下班交通費。 |
| | | | | 人、月、段 | 7x10x2 | 630 | 88,200 | 特殊教育教師上下班交通費。 |
| | | | | 人、月、段 | 1x12x2 | 630 | 15,120 | 特殊教育教師兼行政人員上下班交通費。 |
| 2,556,085 | 3,211,690 | 18Y | 其他福利費 | | | | 2,783,970 | |
| | | | | 年 | 1 | 256,000 | 256,000 | 休假旅遊補助費。 |
| | | | | 年 | 1 | 16,000 | 16,000 | 休假旅遊補助費。 |
| | | | | 人、年 | 1x1 | 6,000 | 6,000 | 教職員工遺族三節慰問金。 |
| | | | | 人、年 | 38x1 | 6,000 | 228,000 | 退休人員三節慰問金。 |
| | | | | 學期 | 2 | 101,000 | 202,000 | 退休人員子女教育補助費。 |
| | | | | 年 | 1 | 1,600,000 | 1,600,000 | 子女教育補助費。 |
| | | | | 年 | 1 | 354,250 | 354,250 | 喪葬補助費(35,425元*5月*2人=354,250元)。 |
| | | | | 年 | 1 | 121,720 | 121,720 | 結婚補助費(30,430元*2月*2人=121,720元)。 |
| 7,094,294 | 7,203,763 | 2 | 服務費用 | | | | 7,393,433 | |

臺北市地方教育發展基金－臺北市立誠正國民中學

40501282-25

基金用途－國民教育計畫明細表

中華民國105年度

單位：新臺幣元

| 前年度決算數 | 上年度預算數 | 科 目 | | 本年度預算數 | | | | 說 明 |
|-----------|-----------|-----|--------|--------|----|-----------|-----------|-------------------------|
| | | 編 號 | 名 稱 | 單位 | 數量 | 單價 | 金額 | |
| 2,664,821 | 2,810,811 | 21 | 水電費 | | | | 2,810,811 | 較上年度預算數2,810,811元，無增減。 |
| 1,858,341 | 1,806,751 | 212 | 工作場所電費 | | | | 1,806,751 | |
| | | | | 年 | 1 | 1,776,751 | 1,776,751 | 班級電費。 |
| | | | | 年 | 1 | 30,000 | 30,000 | 暑期游泳訓練班電費補助費(室內)(收支對列)。 |
| 410,342 | 419,060 | 214 | 工作場所水費 | | | | 419,060 | |
| | | | | 年 | 1 | 389,060 | 389,060 | 班級水費。 |
| | | | | 年 | 1 | 30,000 | 30,000 | 暑期游泳訓練班水費補助費(室內)(收支對列)。 |
| 396,138 | 585,000 | 217 | 氣體費 | | | | 585,000 | |
| | | | | 年 | 1 | 585,000 | 585,000 | 溫水游泳池瓦斯費。 |
| 172,693 | 115,800 | 22 | 郵電費 | | | | 115,800 | 較上年度預算數115,800元，無增減。 |
| 33,850 | 15,000 | 221 | 郵費 | | | | 15,000 | |
| | | | | 年 | 1 | 15,000 | 15,000 | 郵寄學生等資料。 |
| 138,843 | 100,800 | 222 | 電話費 | | | | 100,800 | |
| | | | | 月 | 12 | 8,400 | 100,800 | 電話費。 |
| 258,473 | 207,300 | 23 | 旅運費 | | | | 207,300 | 較上年度預算數207,300元，無增減。 |
| 89,618 | 96,100 | 231 | 國內旅費 | | | | 96,100 | |

臺北市地方教育發展基金－臺北市立誠正國民中學

基金用途－國民教育計畫明細表

中華民國105年度

單位：新臺幣元

| 前年度決算數 | 上年度預算數 | 科 目 | | 本年度預算數 | | | | 說 明 |
|-----------|-----------|-----|----------|----------|-----------|-----------------|------------------|-----------------------------------|
| | | 編 號 | 名 稱 | 單位 | 數量 | 單價 | 金額 | |
| 18,165 | 6,200 | 236 | 貨物運費 | 年 人、天 | 1 18x3 | 12,400 1,550 | 12,400 83,700 | 因公市外出差旅費。 校外教學隨隊人員差旅費。 |
| | | | | 學期 | 2 | 3,100 | 6,200 | 參加各種校外活動露營、展覽、 慶典等運費。 |
| 150,690 | 105,000 | 23Y | 其他旅運費 | | | | 105,000 | |
| | | | | 人次 | 900 | 30 | 27,000 | 教職員工因公外出洽辦公務或辦 理活動所須公車票費。 |
| | | | | 人次 | 2,600 | 30 | 78,000 | 體育班活動公車票費。 |
| 115,393 | 105,400 | 24 | 印刷裝訂與廣告費 | | | | 105,400 | 較上年度預算數105,400元，無 增減。 |
| 115,393 | 105,400 | 241 | 印刷及裝訂費 | | | | 105,400 | |
| | | | | 學期 | 2 | 1,500 | 3,000 | 身心障礙資源班印刷教學相關資 料。 |
| | | | | 年 | 1 | 96,000 | 96,000 | 活化教學會議、領域資料成果印 製費。 |
| | | | | 年 | 1 | 6,400 | 6,400 | 國中人權、法治、品德教育活動 用印刷費。 |
| 1,537,607 | 1,511,300 | 25 | 修理保養及保固費 | | | | 1,706,000 | 較上年度預算數1,511,300元，增 加194,700元。 |
| 849,087 | 924,500 | 252 | 一般房屋修護費 | | | | 924,500 | |

臺北市地方教育發展基金－臺北市立誠正國民中學

40501282-27

基金用途－國民教育計畫明細表

中華民國105年度

單位：新臺幣元

| 前年度決算數 | 上年度預算數 | 科 目 | | 本年度預算數 | | | | 說 明 |
|-----------|-----------|-----|----------|--------|-----|---------|-----------|-----------------------------|
| | | 編 號 | 名 稱 | 單位 | 數量 | 單價 | 金額 | |
| 163,400 | 243,200 | 255 | 機械及設備修護費 | 學期 | 2 | 462,250 | 924,500 | 校舍修理、水電、教具及其他雜項修理。 |
| | | | | 年 | 1 | 39,000 | 39,000 | 電腦設備維護費(電腦專案計畫)。 |
| | | | | 年 | 1 | 187,000 | 187,000 | 游泳池水電清潔維護費機房機械養護費。 |
| | | | | 年 | 1 | 15,000 | 15,000 | 暑期游泳訓練班場地維護費(收支對列)。 |
| 525,120 | 343,600 | 257 | 什項設備修護費 | 學期 | 2 | 125,750 | 251,500 | 黑板課桌椅教育器材、童子軍器材、工藝器材及其他維修費。 |
| | | | | 年 | 1 | 289,000 | 289,000 | 開放學校場地開放場地器材維護費(收支對列)。 |
| 10,682 | 41,400 | 26 | 保險費 | | | | 41,400 | 較上年度預算數41,400元，無增減。 |
| 10,682 | 41,400 | 26Y | 其他保險費 | | | | 41,400 | |
| | | | | 人 | 60 | 50 | 3,000 | 國中冬夏令營(含童軍活動)保險費。 |
| | | | | 人 | 960 | 40 | 38,400 | 暑期游泳訓練班保險費(收支對列)。 |
| 1,037,457 | 1,180,752 | 27 | 一般服務費 | | | | 1,208,522 | 較上年度預算數1,180,752元，增 |

中華民國105年度

| 前年度決算數 | 上年度預算數 | 科 目 | | 本年度預算數 | | | | 說 明 |
|---------|---------|-----|---------------|--------|---------|--------|---------|--------------------------------|
| | | 編 號 | 名 稱 | 單位 | 數量 | 單價 | 金額 | |
| 27,490 | 70,200 | 276 | 佣金、匯費、經理費及手續費 | | | | 33,120 | 加27,770元。 |
| | | | | 人、學期 | 920x2 | 18 | 33,120 | 委託超商代收學雜費手續費。 |
| | 379,570 | 279 | 外包費 | | | | 379,570 | |
| | | | | 人、月 | 1x10 | 37,957 | 379,570 | 游泳池救生員外包費。 |
| 900,211 | 591,832 | 27D | 計時與計件人員酬金 | | | | 591,832 | |
| | | | | 人、月 | 1x10 | 28,840 | 288,400 | 溫水游泳池救生員薪津。 |
| | | | | 人、月 | 1x10 | 1,818 | 18,180 | 提撥游泳池救生員退休金。 |
| | | | | 人、年 | 1x1 | 36,050 | 36,050 | 游泳池救生員年終獎金。 |
| | | | | 人、月 | 1x10 | 3,694 | 36,940 | 溫水游泳池救生員雇主每月負擔之健保、勞保費。 |
| | | | | 人、天、小時 | 1x40x10 | 133 | 53,200 | 暑期游泳訓練班工讀生薪津(收支對列)。 |
| | | | | 人、月 | 1x2 | 1,260 | 2,520 | 暑期游泳訓練班工讀生勞退金(收支對列)。 |
| | | | | 人、月 | 1x2 | 2,357 | 4,714 | 暑期游泳訓練班工讀生僱主每月負擔之勞保、健保費(收支對列)。 |
| | | | | 人、月 | 2x2 | 1,818 | 7,272 | 暑期游泳訓練班提撥救生員退休金。 |

臺北市地方教育發展基金－臺北市立誠正國民中學

40501282-29

基金用途－國民教育計畫明細表

中華民國105年度

單位：新臺幣元

| 前年度決算數 | 上年度預算數 | 科 目 | | 本年度預算數 | | | | 說 明 |
|-----------|-----------|-----|------------------|--------|------|--------|-----------|------------------------------|
| | | 編 號 | 名 稱 | 單位 | 數量 | 單價 | 金額 | |
| 109,756 | 139,150 | 27F | 體育活動費 | 人、年 | 2x1 | 7,210 | 14,420 | 暑期游泳訓練班救生員年終獎金。 |
| | | | | 人、月 | 2x2 | 3,694 | 14,776 | 暑期游泳訓練班救生員僱主每月負擔之勞保、健保費。 |
| | | | | 人、月 | 2x2 | 28,840 | 115,360 | 暑期游泳訓練班救生員薪津。 |
| | | | | 人、年 | 94x1 | 2,000 | 188,000 | 文康活動費，本校編列教職員94人，每人編列2,000元。 |
| | | | | 人、年 | 8x1 | 2,000 | 16,000 | 文康活動費，本校編列教師8人，每人編列2,000元。 |
| 1,297,168 | 1,231,000 | 28 | 專業服務費 | | | | 1,198,200 | 較上年度預算數1,231,000元，減少32,800元。 |
| 1,094,144 | 992,200 | 285 | 講課鐘點、稿費、出席審查及查詢費 | | | | 995,400 | |
| | | | | 節 | 36 | 1,600 | 57,600 | 分組活動外聘教師鐘點費。 |
| | | | | 班、月 | 2x12 | 600 | 14,400 | 身心障礙資源班教材編輯費。 |
| | | | | 節 | 400 | 360 | 144,000 | 體育班教練及輔導教師鐘點費。 |
| | | | | 節 | 16 | 1,600 | 25,600 | 活化教學外聘講師鐘點費。 |
| | | | | 節 | 128 | 800 | 102,400 | 活化教學內聘講師鐘點費。 |
| | | | | 節 | 2 | 1,600 | 3,200 | 性別平等教育宣導活動研習鐘點費。 |
| | | | | | | | | |

臺北市地方教育發展基金－臺北市立誠正國民中學

基金用途－國民教育計畫明細表

中華民國105年度

單位：新臺幣元

| 前年度決算數 | 上年度預算數 | 科 目 | | 本年度預算數 | | | | 說 明 |
|--------|--------|-----|--------------|--------|-----|--------|---------|----------------------------|
| | | 編 號 | 名 稱 | 單位 | 數量 | 單價 | 金額 | |
| 32,260 | 40,800 | 287 | 委託檢驗(定)試驗認證費 | 節 | 36 | 800 | 28,800 | 課後社團活動內聘訓練講授鐘點費。 |
| | | | | 節 | 1 | 1,200 | 1,200 | 課後社團活動內聘訓練講授鐘點費。 |
| | | | | 節 | 25 | 1,600 | 40,000 | 教師專業成長費外聘專家學者鐘點費。 |
| | | | | 節 | 44 | 800 | 35,200 | 國中冬夏令營(含童軍活動)教師鐘點費。 |
| | | | | 節 | 6 | 1,600 | 9,600 | 國中人權、法治、品德教育活動法律知識巡迴講座酬勞費。 |
| | | | | 節 | 262 | 500 | 131,000 | 資優教育上課鐘點費。 |
| | | | | 節 | 800 | 500 | 400,000 | 暑期游泳訓練班教練指導鐘點費(收支對列)。 |
| | | | | 節 | 2 | 1,200 | 2,400 | 技職教育、免試及十二年國教校園宣導鐘點費。 |
| | | | | | | | 40,800 | |
| | | | | 年 | 1 | 30,000 | 30,000 | 建築物公共安全檢查簽證及申報費。 |
| 12,000 | 12,000 | 289 | 試務甄選費 | 年 | 1 | 10,800 | 10,800 | 消防安全設備檢測費。 |
| | | | | | | | 12,000 | |
| | | | | 年 | 1 | 12,000 | 12,000 | 教師甄選試務費用(收支對列)。 |

臺北市地方教育發展基金－臺北市立誠正國民中學

40501282-31

基金用途－國民教育計畫明細表

中華民國105年度

單位：新臺幣元

| 前年度決算數 | 上年度預算數 | 科 目 | | 本年度預算數 | | | | 說 明 |
|-----------|-----------|-----|------------|--------|------|---------|-----------|------------------------------|
| | | 編 號 | 名 稱 | 單位 | 數量 | 單價 | 金額 | |
| 36,000 | 36,000 | 28A | 電子計算機軟體服務費 | | | | | |
| 122,764 | 150,000 | 28Y | 其他 | 年 | 1 | 150,000 | 150,000 | 開放學校場地開放場地夜間及例假日人力支援(收支對列)。 |
| 1,691,049 | 1,548,770 | 3 | 材料及用品費 | | | | 1,432,180 | |
| 521,567 | 426,900 | 31 | 使用材料費 | | | | 337,700 | 較上年度預算數426,900元，減少89,200元。 |
| 521,567 | 426,900 | 315 | 設備零件 | 年 | 1 | 97,500 | 97,500 | 電腦耗材(電腦專案計畫)。 |
| | | | | 班、年 | 27x1 | 6,300 | 170,100 | 電腦設備維護及管理費(電腦專案計畫)。 |
| | | | | 年 | 1 | 16,100 | 16,100 | 辦理運動會活動道具費。 |
| | | | | 年 | 1 | 54,000 | 54,000 | 活化教學活動材料費。 |
| 1,169,482 | 1,121,870 | 32 | 用品消耗 | | | | 1,094,480 | 較上年度預算數1,121,870元，減少27,390元。 |
| 185,512 | 69,530 | 321 | 辦公(事務)用品 | | | | 69,530 | |
| | | | | 學期 | 2 | 5,120 | 10,240 | 身心障礙資源班印發教學資料、文具、簿冊等。 |
| | | | | 年 | 1 | 22,260 | 22,260 | 辦理運動會活動用文具用品等。 |
| | | | | 年 | 1 | 30,000 | 30,000 | 活化教學會議、領域文具資料費 |

臺北市地方教育發展基金－臺北市立誠正國民中學

基金用途－國民教育計畫明細表

中華民國105年度

單位：新臺幣元

| 前年度決算數 | 上年度預算數 | 科 目 | | 本年度預算數 | | | | 說 明 |
|---------|---------|-----|---------------|--------|----|---------|---------|----------------------------|
| | | 編 號 | 名 稱 | 單位 | 數量 | 單價 | 金額 | |
| 97,112 | 90,280 | 322 | 報章什誌 | 年 | 1 | 6,800 | 6,800 | 等。 |
| | | | | 年 | 1 | 230 | 230 | 性別平等教育宣導活動用資料、文具等費用。 |
| | | | | 學期 | 2 | 7,340 | 14,680 | 教師甄選使用文具等(收支對列)。 |
| | | | | 年 | 1 | 75,800 | 75,800 | 訂閱書報、雜誌及其他必要之費用。 |
| 22,143 | 8,240 | 328 | 醫療用品(非醫療院所使用) | 年 | 1 | 7,970 | 7,970 | 圖書—教務處(由班級設備費移列)。 |
| 864,715 | 953,820 | 32Y | 其他 | 年 | 1 | 17,400 | 17,400 | 健康中心藥品。 |
| | | | | 班 | 38 | 13,820 | 525,160 | 消毒藥水、及衛生清潔用品及垃圾袋費用。 |
| | | | | 團 | 2 | 8,000 | 16,000 | 教學用實驗器材，體育、衛生器材，指導活動資料製作等。 |
| | | | | 學期 | 2 | 12,000 | 24,000 | 童軍教育教學材料等。 |
| | | | | 年 | 1 | 158,000 | 158,000 | 身心障礙資源班教學材料、研討費等支出。 |
| | | | | 年 | 1 | | | 體育班教學器材等。 |

臺北市地方教育發展基金－臺北市立誠正國民中學

40501282-33

基金用途－國民教育計畫明細表

中華民國105年度

單位：新臺幣元

| 前年度決算數 | 上年度預算數 | 科 目 | | 本年度預算數 | | | | 說 明 |
|--------|--------|-----|-----------|--------|----|---------|---------|----------------------------|
| | | 編 號 | 名 稱 | 單位 | 數量 | 單價 | 金額 | |
| | | | | 年 | 1 | 108,200 | 108,200 | 游泳池水電清潔維護費游泳池水質消毒劑等。 |
| | | | | 年 | 1 | 26,340 | 26,340 | 辦理運動會活動用材料費。 |
| | | | | 年 | 1 | 2,000 | 2,000 | 教師專業成長費各項教材等。 |
| | | | | 年 | 1 | 4,000 | 4,000 | 國中人權、法治、品德教育活動等雜支。 |
| | | | | 年 | 1 | 9,000 | 9,000 | 資優教育上課教材費。 |
| | | | | 班 | 80 | 230 | 18,400 | 暑期游泳訓練班消毒劑(收支對列)。 |
| | | | | 年 | 1 | 3,000 | 3,000 | 暑期游泳訓練班教學環境佈置費(收支對列)。 |
| | | | | 年 | 1 | 5,000 | 5,000 | 暑期游泳訓練班招生用標語、紅布條等雜支(收支對列)。 |
| | | | | 年 | 1 | 10,000 | 10,000 | 暑期游泳訓練班教學器材費(收支對列)。 |
| 8,000 | 40,000 | 4 | 租金、償債與利息 | | | | 40,000 | |
| 8,000 | 40,000 | 44 | 交通及運輸設備租金 | | | | 40,000 | 較上年度預算數40,000元，無增減。 |
| 8,000 | 40,000 | 442 | 車租 | | | | 40,000 | |
| | | | | 年 | 1 | 40,000 | 40,000 | 活化教學標竿學習參訪研習車資。 |

臺北市地方教育發展基金－臺北市立誠正國民中學

基金用途－國民教育計畫明細表

中華民國105年度

單位：新臺幣元

| 前年度決算數 | 上年度預算數 | 科 目 | | 本年度預算數 | | | | 說 明 |
|-----------|-----------|-----|---------------------------------|--------|---------|-------|-----------|-----------------------------------|
| | | 編 號 | 名 稱 | 單位 | 數量 | 單價 | 金額 | |
| 39,844 | | 6 | 稅捐及規費(強制費) | | | | | |
| 39,844 | | 66 | 規費 | | | | | |
| 1,750 | | 661 | 行政規費與強制費 | | | | | |
| 38,094 | | 665 | 未足額進用身障人員 差額補助費 | | | | | |
| 2,506,212 | 2,558,000 | 7 | 會費、捐助、補助、分攤 、照護、救濟與交流活動 費 | | | | 2,282,000 | |
| 100,700 | 84,000 | 72 | 捐助、補助與獎助 | | | | 82,000 | 較上年度預算數84,000元，減少 2,000元。 |
| 82,000 | 84,000 | 726 | 獎助學員生給與 | | | | 82,000 | |
| 18,700 | | 72Y | 其他 | 班、學期 | 41x2 | 1,000 | 82,000 | 優秀學生獎學金。 |
| 2,405,512 | 2,474,000 | 74 | 補貼(償)、獎勵、慰問 、照護與救濟 | | | | 2,200,000 | 較上年度預算數2,474,000元，減 少274,000元。 |
| 2,405,512 | 2,474,000 | 74Y | 其他 | | | | 2,200,000 | |
| | | | | 人、日 | 200x200 | 55 | 2,200,000 | 清寒學生餐費補助。 |
| 573,978 | 374,800 | 9 | 其他 | | | | 376,400 | |
| 573,978 | 374,800 | 91 | 其他支出 | | | | 376,400 | 較上年度預算數374,800元，增 加1,600元。 |
| 573,978 | 374,800 | 91Y | 其他 | | | | 376,400 | |

臺北市地方教育發展基金－臺北市立誠正國民中學

40501282-35

基金用途－國民教育計畫明細表

中華民國105年度

單位：新臺幣元

| 前年度決算數 | 上年度預算數 | 科 目 | | 本年度預算數 | | | | 說 明 |
|--------|--------|-----|-----|--------|---------|---------|---------|-------------------------------|
| | | 編 號 | 名 稱 | 單位 | 數量 | 單價 | 金額 | |
| | | | | 人、週、次 | 3x40x10 | 63 | 75,600 | 執行學生路隊安全導護費。 |
| | | | | 年 | 1 | 50,000 | 50,000 | 輔導活動費。 |
| | | | | 人、學期 | 1,150x2 | 50 | 115,000 | 班級自治費。 |
| | | | | 年 | 1 | 134,000 | 134,000 | 體育班活動報名、住宿及餐費等。 |
| | | | | 年 | 1 | 1,800 | 1,800 | 國中冬夏令營(含童軍活動)門票費、獎品、水及活動器材費等。 |

臺北市地方教育發展基金－臺北市立誠正國民中學

基金用途－一般行政管理計畫明細表

中華民國105年度

單位：新臺幣元

| 前年度決算數 | 上年度預算數 | 科 目 | | 本年度預算數 | | | | 說 明 |
|------------|------------|-----|--------|--------|----|------------|------------|-------------------------|
| | | 編 號 | 名 稱 | 單位 | 數量 | 單價 | 金額 | |
| 24,436,353 | 25,109,398 | | 合 計 | | | | 25,093,924 | |
| 23,215,732 | 23,814,768 | 1 | 用人費用 | | | | 23,782,224 | |
| 15,349,900 | 15,360,000 | 11 | 正式員額薪資 | | | | 15,360,000 | 較上年度預算數15,360,000元，無增減。 |
| 13,091,427 | 13,272,000 | 113 | 職員薪金 | 年 | 1 | 13,272,000 | 13,272,000 | 職員20人薪金(詳用人費用彙計表)。 |
| 1,100,233 | 1,056,000 | 114 | 工員工資 | 年 | 1 | 1,056,000 | 1,056,000 | 工員3人工資(詳用人費用彙計表)。 |
| 1,158,240 | 1,032,000 | 115 | 警餉 | 年 | 1 | 1,032,000 | 1,032,000 | 校警2人薪金(詳用人費用彙計表)。 |
| 516,728 | 679,468 | 13 | 超時工作報酬 | | | | 679,468 | 較上年度預算數679,468元，無增減。 |
| 516,728 | 679,468 | 131 | 加班費 | 年 | 1 | 679,468 | 679,468 | 不休假出勤加班費。 |
| 3,739,767 | 4,324,000 | 15 | 獎金 | | | | 4,324,000 | 較上年度預算數4,324,000元，無增減。 |
| 1,641,282 | 2,404,000 | 151 | 考績獎金 | 年 | 1 | 2,404,000 | 2,404,000 | 依考績法規定核發之獎金。 |

臺北市地方教育發展基金－臺北市立誠正國民中學

40501282-37

基金用途－一般行政管理計畫明細表

中華民國105年度

單位：新臺幣元

| 前年度決算數 | 上年度預算數 | 科 目 | | 本年度預算數 | | | | 說 明 |
|-----------|-----------|-----|----------|--------|---------|-----------|-----------|------------------------------|
| | | 編 號 | 名 稱 | 單位 | 數量 | 單價 | 金額 | |
| 2,098,485 | 1,920,000 | 152 | 年終獎金 | 年 | 1 | 1,920,000 | 1,920,000 | 依規定於年節加發之獎金。 |
| 1,688,262 | 1,259,424 | 16 | 退休及卹償金 | | | | 1,259,424 | |
| 1,087,796 | 1,206,624 | 161 | 職員退休及離職金 | 年 | 1 | 1,206,624 | 1,206,624 | 提撥退撫基金。 |
| 600,466 | 52,800 | 162 | 工員退休及離職金 | 年 | 1 | 52,800 | 52,800 | 提撥勞工退休準備金。 |
| 1,921,075 | 2,191,876 | 18 | 福利費 | | | | 2,159,332 | 較上年度預算數2,191,876元，減少32,544元。 |
| 1,341,859 | 1,413,876 | 181 | 分擔員工保險費 | 年 | 1 | 1,441,812 | 1,441,812 | 分擔公保、勞保、健保費。 |
| 195,680 | 378,000 | 187 | 員工通勤交通費 | 人、月、段 | 17x12x2 | 630 | 317,520 | 職員及技工、工友上下班交通費。 |
| | | | | 人、月、段 | 8x12x1 | 630 | 60,480 | 職員及技工、工友上下班交通費。 |
| 383,536 | 400,000 | 18Y | 其他福利費 | 年 | 1 | 400,000 | 400,000 | 休假旅遊補助費。 |
| 727,600 | 818,650 | 2 | 服務費用 | | | | 838,400 | |
| 15,600 | 15,600 | 22 | 郵電費 | | | | 15,600 | 較上年度預算數15,600元，無增 |

臺北市地方教育發展基金－臺北市立誠正國民中學

基金用途－一般行政管理計畫明細表

中華民國105年度

單位：新臺幣元

| 前年度決算數 | 上年度預算數 | 科 目 | | 本年度預算數 | | | | 說 明 |
|---------|---------|-----|-------|--------|------|---------|---------|---|
| | | 編 號 | 名 稱 | 單位 | 數量 | 單價 | 金額 | |
| 15,600 | 15,600 | 222 | 電話費 | 年 | 1 | 15,600 | 15,600 | 減。 |
| 232,100 | 310,250 | 27 | 一般服務費 | | | | 330,000 | 校園安全保全專線電話費用。 |
| 203,060 | 280,000 | 279 | 外包費 | | | | 280,000 | 較上年度預算數310,250元，增加19,750元。 |
| | | | | 人、年 | 7x1 | 40,000 | 280,000 | 消化超額職工(技工、工友)業務外包費。 |
| 29,040 | 30,250 | 27F | 體育活動費 | | | | 50,000 | |
| | | | | 人、年 | 25x1 | 2,000 | 50,000 | 文康活動費，本校編列職員20人，工員3人，校警2人，合計25人，每人編列2,000元。 |
| 381,500 | 394,400 | 28 | 專業服務費 | | | | 394,400 | 較上年度預算數394,400元，無增減。 |
| 381,500 | 394,400 | 28Y | 其他 | | | | 394,400 | |
| | | | | 年 | 1 | 20,000 | 20,000 | 校園安全維護修理費。 |
| | | | | 小時 | 840 | 160 | 134,400 | 校園安全夜間及例假日人力支援。 |
| | | | | 年 | 1 | 240,000 | 240,000 | 校園安全機械定點、機動巡邏等保全費用。 |
| 98,400 | 98,400 | 29 | 公共關係費 | | | | 98,400 | 較上年度預算數98,400元，無增 |

40501282-39

中華民國105年度

單位：新臺幣元

| 前年度決算數 | 上年度預算數 | 科 目 | | 本年度預算數 | | | | 說 明 |
|---------|---------|-----|----------|--------|-----|---------|---------|---|
| | | 編 號 | 名 稱 | 單位 | 數量 | 單價 | 金額 | |
| 98,400 | 98,400 | 291 | 公共關係費 | 月 | 12 | 8,200 | 98,400 | 減。 |
| 493,021 | 475,980 | 3 | 材料及用品費 | | | | 98,400 | 校長特別費。 |
| 493,021 | 475,980 | 32 | 用品消耗 | | | | 473,300 | |
| 476,221 | 470,160 | 321 | 辦公(事務)用品 | 年 | 1 | 462,480 | 473,300 | 較上年度預算數475,980元，減少2,680元。 |
| | | | | | | | 462,480 | |
| | | | | | | | 462,480 | 統籌業務費計算如下：普通班38班、體育班3班，1,290元*15班*12月=232,200元。810元*15班*12月=145,800元。640元*11班*12月=84,480元。以上合計462,480元。 |
| 16,800 | 5,820 | 325 | 服裝 | | | | 10,820 | |
| | | | | 人、套 | 2x1 | 2,500 | 5,000 | 校警冬服(新增)。 |
| | | | | 人、套 | 2x1 | 1,500 | 3,000 | 校警夏服。(成立第31年) |
| | | | | 雙 | 2 | 100 | 200 | 校警襪子。 |
| | | | | 人、雙 | 2x1 | 1,100 | 2,200 | 校警皮鞋。 |
| | | | | 人、年 | 2x1 | 210 | 420 | 校警服裝配備。 |

臺北市地方教育發展基金－臺北市立誠正國民中學

基金用途－建築及設備計畫明細表

中華民國105年度

單位：新臺幣元

| 前年度決算數 | 上年度預算數 | 科 目 | | 本年度預算數 | | | | 說 明 |
|------------|------------|-----|------------------------|--------|-------|--------|------------|-----------------------------|
| | | 編 號 | 名 稱 | 單位 | 數量 | 單價 | 金額 | |
| 10,338,726 | 10,834,378 | | 合計 | | | | 21,318,410 | |
| 10,338,726 | 10,834,378 | 5 | 購建固定資產、無形資產及非理財目的之長期投資 | | | | 21,318,410 | |
| 4,164,420 | 1,451,100 | 51 | 購置固定資產 | | | | 8,086,173 | |
| 4,164,420 | 1,451,100 | | 一般建築及設備計畫 | | | | 8,086,173 | 新增。 |
| | | | 東南側圍牆改善及戶外球場地坪整修工程 | | | | 6,587,873 | |
| | | 512 | 興建土地改良物 | | | | 6,587,873 | |
| | | | | | | | 6,110,162 | 一、施工費 |
| | | | | 公尺 | 90 | 1,000 | 90,000 | 施工圍籬(戶外球場地坪整修)。 |
| | | | | 組 | 4 | 75,000 | 300,000 | 籃球柱更新(含籃板、籃框及基座)(戶外球場地坪整修)。 |
| | | | | 平方公尺 | 1,100 | 1,050 | 1,155,000 | 球場地坪整修(戶外球場地坪整修)。 |
| | | | | 公尺 | 350 | 1,000 | 350,000 | 施工圍籬(東南側圍牆改善)。 |
| | | | | 平方公尺 | 500 | 1,000 | 500,000 | 綠籬、植栽(東南側圍牆改善)。 |
| | | | | 平方公尺 | 18 | 8,342 | 150,162 | 不銹鋼門(東南側圍牆改善)。 |

臺北市地方教育發展基金－臺北市立誠正國民中學

40501282-41

基金用途－建築及設備計畫明細表

中華民國105年度

單位：新臺幣元

| 前年度決算數 | 上年度預算數 | 科 目 | | 本年度預算數 | | | | 說 明 |
|-----------|--------|-----|---------|--------|-----|---------|-----------|--------------------|
| | | 編 號 | 名 稱 | 單位 | 數量 | 單價 | 金額 | |
| | | | | 平方公尺 | 100 | 1,420 | 142,000 | 人行道鋪面(東南側圍牆改善)。 |
| | | | | 公尺 | 350 | 9,780 | 3,423,000 | 圍牆(東南側圍牆改善)。 |
| | | | | 式 | 1 | 355,508 | 355,508 | 二、委託技術服務費(總包價法)。 |
| | | | | 式 | 1 | 122,203 | 122,203 | 三、工程管理費(按施工費2%提列)。 |
| 2,386,096 | | | 校園整修工程 | | | | | |
| 2,386,096 | | 512 | 興建土地改良物 | | | | | |
| | | | 班級設備 | | | | 373,800 | |
| | | 514 | 購置機械及設備 | | | | 118,000 | |
| | | | | 臺 | 2 | 14,000 | 28,000 | 電子目鏡。 |
| | | | | 臺 | 2 | 30,000 | 60,000 | 冷氣機。 |
| | | | | 臺 | 2 | 15,000 | 30,000 | 實物投影機。 |
| | | 516 | 購置什項設備 | | | | 255,800 | |
| | | | | 臺 | 2 | 13,000 | 26,000 | 蒸飯箱。 |
| | | | | 臺 | 1 | 60,000 | 60,000 | 翻譯報讀機。 |
| | | | | 臺 | 2 | 35,000 | 70,000 | 豎笛。 |
| | | | | 臺 | 2 | 16,000 | 32,000 | 飲水機。 |

臺北市地方教育發展基金－臺北市立誠正國民中學

基金用途－建築及設備計畫明細表

中華民國105年度

單位：新臺幣元

| 前年度決算數 | 上年度預算數 | 科 目 | | 本年度預算數 | | | | 說 明 |
|-----------|-----------|-----|---------|--------|----|---------|---------|--------------------------|
| | | 編 號 | 名 稱 | 單位 | 數量 | 單價 | 金額 | |
| | | | | 臺 | 2 | 13,900 | 27,800 | 小號。 |
| | | | | 臺 | 1 | 40,000 | 40,000 | 高速攝影機。 |
| | | 514 | 學校設備 | | | | 184,500 | |
| | | | 購置機械及設備 | | | | 184,500 | |
| | | | | 臺 | 9 | 20,500 | 184,500 | 汰舊換新單槍投影機(教務處)。 |
| | | 516 | 特殊班設備 | | | | 32,000 | |
| | | | 購置什項設備 | | | | 32,000 | |
| | | | | 臺 | 1 | 32,000 | 32,000 | 打洞機。 |
| | | 514 | 資訊設備 | | | | 908,000 | |
| | | | 購置機械及設備 | | | | 908,000 | |
| | | | | 年 | 1 | 195,000 | 195,000 | 汰舊換新電腦之周邊設備及零組件(電腦專案計畫)。 |
| | | | | 部 | 31 | 23,000 | 713,000 | 汰舊換新個人電腦(電腦專案計畫)。 |
| 1,778,324 | 1,451,100 | | 校園設備 | | | | | |
| 1,187,524 | 1,295,400 | 514 | 購置機械及設備 | | | | | |
| 37,500 | 27,000 | 515 | 購置交通及 | | | | | |

40501282-43

中華民國105年度

單位：新臺幣元

| 前年度決算數 | 上年度預算數 | 科 目 | | 本年度預算數 | | | | 說 明 | | |
|-----------|-----------|-----|--|--------|----|-----------|-------|-----|--|------------|
| | | 編 號 | 名 稱 | 單位 | 數量 | 單價 | 金額 | | | |
| 553,300 | 128,700 | 516 | 運輸設備 | 年 | 1 | 36,000 | | 新增。 | | |
| | | | 購置什項設備 | | | | | | | |
| | | 52 | 購置無形資產 | | | | | | | 36,000 |
| | | | 一般建築及設備計畫 | | | | | | | 36,000 |
| | | | 資訊設備 | | | | | | | 36,000 |
| | | 521 | 購置電腦軟體 | | | | | | | 36,000 |
| 6,174,306 | 9,383,278 | 58 | 遞延支出(臺北市地方教育發展基金及臺北市臺北都會區捷運固定資產重置基金專用) | | | | | | | 13,196,237 |
| 6,174,306 | 9,383,278 | | 一般建築及設備計畫 | | | | | | | 13,196,237 |
| | | | 教室門扇改善工程 | | | | | | | 1,598,837 |
| | | 581 | 遞延修繕房屋建築支出 | | | | | | | 1,598,837 |
| | | | | | | 1,494,240 | 一、施工費 | | | |

臺北市地方教育發展基金－臺北市立誠正國民中學

基金用途－建築及設備計畫明細表

中華民國105年度

單位：新臺幣元

| 前年度決算數 | 上年度預算數 | 科 目 | | 本年度預算數 | | | | 說 明 | | |
|--------|--------|-----|---|--------|-----|--------|-----------|----------------------------|-----------|-----------------------------|
| | | 編 號 | 名 稱 | 單位 | 數量 | 單價 | 金額 | | | |
| | | 581 | 校舍外牆整修工程(莊敬樓、有恆樓、博愛樓、敬業樓) 遞延修繕房屋建築支出 | 平方公尺 | 264 | 5,660 | 1,494,240 | 鋁門(含拆除運棄、五金、安裝)。 | | |
| | | | | 式 | 1 | 74,712 | 74,712 | 二、委託技術服務費(總包價法)。 | | |
| | | | | 式 | 1 | 29,885 | 29,885 | 三、工程管理費(按施工費2%提列)。 | | |
| | | | | | | | | 7,192,938 | | |
| | | | | | | | | | | |
| | | | | | | | | 7,192,938 | | |
| | | | | | | | | 6,773,180 | 一、施工費 | |
| | | | | | | 平方公尺 | 2,322 | 1,310 | 3,041,820 | 外牆裝修材整修(含拆除運棄及防水)(莊敬樓、有恆樓)。 |
| | | | | | | 平方公尺 | 2,158 | 460 | 992,680 | 鷹架及墜落防止設施(莊敬樓、有恆樓)。 |
| | | | | 平方公尺 | 132 | 460 | 60,720 | 雨底下方混凝土脫落補強、油漆粉刷(莊敬樓、有恆樓)。 | | |
| | | | | 式 | 1 | 40,000 | 40,000 | 原有設備拆卸、復原安裝(莊敬樓、有恆樓)。 | | |

臺北市地方教育發展基金－臺北市立誠正國民中學

40501282-45

基金用途－建築及設備計畫明細表

中華民國105年度

單位：新臺幣元

| 前年度決算數 | 上年度預算數 | 科 目 | | 本年度預算數 | | | | 說 明 |
|--------|--------|-----|-----------------------|--------|-------|---------|-----------|-----------------------------|
| | | 編 號 | 名 稱 | 單位 | 數量 | 單價 | 金額 | |
| | | | | 公尺 | 140 | 2,000 | 280,000 | 臨時施工圍籬(莊敬樓、有恆樓)。 |
| | | | | 平方公尺 | 1,252 | 1,310 | 1,640,120 | 外牆裝修材整修(含拆除運棄及防水)(博愛樓、敬業樓)。 |
| | | | | 平方公尺 | 160 | 460 | 73,600 | 雨底下方混凝土脫落補強、油漆粉刷(博愛樓、敬業樓)。 |
| | | | | 式 | 1 | 20,000 | 20,000 | 原有設備拆卸、復原安裝(博愛樓、敬業樓)。 |
| | | | | 公尺 | 72 | 2,000 | 144,000 | 臨時施工圍籬(博愛樓、敬業樓)。 |
| | | | | 平方公尺 | 1,044 | 460 | 480,240 | 鷹架及墜落防止設施(博愛樓、敬業樓)。 |
| | | | | 式 | 1 | 284,294 | 284,294 | 二、委託技術服務費(總包價法)。 |
| | | | | 式 | 1 | 135,464 | 135,464 | 三、工程管理費(按施工費2%提列)。 |
| | | | 校舍外牆整修工程(自強樓北側、勤學樓北側) | | | | 3,919,752 | |
| | | 581 | 遞延修繕房屋建築支出 | | | | 3,919,752 | |

臺北市地方教育發展基金－臺北市立誠正國民中學

基金用途－建築及設備計畫明細表

中華民國105年度

單位：新臺幣元

| 前年度決算數 | 上年度預算數 | 科 目 | | 本年度預算數 | | | | 說 明 |
|--------|--------|-----|-----------------|--------|-------|---------|-----------|--------------------|
| | | 編 號 | 名 稱 | 單位 | 數量 | 單價 | 金額 | |
| | | | | | | | 3,663,320 | 一、施工費 |
| | | | | 平方公尺 | 1,988 | 1,310 | 2,604,280 | 外牆裝修材整修(含拆除運棄及防水)。 |
| | | | | 公尺 | 90 | 2,000 | 180,000 | 臨時施工圍籬。 |
| | | | | 式 | 1 | 40,000 | 40,000 | 原有設備拆卸、復原安裝。 |
| | | | | 平方公尺 | 240 | 460 | 110,400 | 雨底下方混凝土脫落補強、油漆粉刷。 |
| | | | | 平方公尺 | 1,584 | 460 | 728,640 | 鷹架及墜落防止設施。 |
| | | | | 式 | 1 | 183,166 | 183,166 | 二、委託技術服務費(總包價法)。 |
| | | | | 式 | 1 | 73,266 | 73,266 | 三、工程管理費(按施工費2%提列)。 |
| | | | 敬業樓及有恆樓遮陽設施改善工程 | | | | 484,710 | |
| | | 581 | 遞延修繕房屋建築支出 | | | | 484,710 | |
| | | | | | | | 453,000 | 一、施工費 |
| | | | | 平方公尺 | 20 | 2,000 | 40,000 | 施工圍籬。 |
| | | | | 天 | 8 | 10,000 | 80,000 | 吊車、高空工作業。 |
| | | | | 公尺 | 111 | 3,000 | 333,000 | 遮陽板。 |

臺北市地方教育發展基金－臺北市立誠正國民中學

40501282-47

基金用途－建築及設備計畫明細表

中華民國105年度

單位：新臺幣元

| 前年度決算數 | 上年度預算數 | 科 目 | | 本年度預算數 | | | | 說 明 |
|-----------|-----------|-----|------------|--------|----|--------|--------|--------------------|
| | | 編 號 | 名 稱 | 單位 | 數量 | 單價 | 金額 | |
| | | | | 式 | 1 | 22,650 | 22,650 | 二、委託技術服務費(總包價法)。 |
| | | | | 式 | 1 | 9,060 | 9,060 | 三、工程管理費(按施工費2%提列)。 |
| 6,174,306 | 9,383,278 | | 校園整修工程 | | | | | |
| 6,174,306 | 4,691,326 | 581 | 遞延修繕房屋建築支出 | | | | | |
| | 4,691,952 | 582 | 其他遞延支出 | | | | | |

本

頁

空

白

臺北市地方教育發展基金－臺北市立誠正國民中學

40501282-49

預計平衡表

中華民國105年12月31日

單位：新臺幣元

| 103年(前年)12月31日 | | 科 目 | | 105年12月31日 | | 104年(上年)12月31日 | | | | 比 較 增減(-) |
|----------------|--------|------|-------------------|---------------|--------|----------------|-------------|---------------|--------|--------------|
| 決 算 數 | | 編 號 | 名 稱 | 預 計 數 | | 預 計 數 | 調整數(±) | 調整後預計數 | | |
| 金 額 | % | | | 金 額 | % | | | 金 額 | % | |
| 5,096,515,361 | 100.00 | | 資產合計 | 5,087,192,370 | 100.00 | 4,449,143,106 | 641,749,260 | 5,090,892,366 | 100.00 | -3,699,996 |
| 5,096,515,361 | 100.00 | 1 | 資產 | 5,087,192,370 | 100.00 | 4,449,143,106 | 641,749,260 | 5,090,892,366 | 100.00 | -3,699,996 |
| 17,213,726 | 0.34 | 11 | 流動資產 | 7,890,735 | 0.16 | 8,185,007 | 3,405,724 | 11,590,731 | 0.23 | -3,699,996 |
| 16,863,726 | 0.33 | 111 | 現金 | 7,540,735 | 0.15 | 7,835,007 | 3,405,724 | 11,240,731 | 0.22 | -3,699,996 |
| 16,863,726 | 0.33 | 1112 | 銀行存款 | 7,540,735 | 0.15 | 7,835,007 | 3,405,724 | 11,240,731 | 0.22 | -3,699,996 |
| 350,000 | 0.01 | 115 | 預付款項 | 350,000 | 0.01 | 350,000 | | 350,000 | 0.01 | |
| 350,000 | 0.01 | 1154 | 預付費用 | 350,000 | 0.01 | 350,000 | | 350,000 | 0.01 | |
| 2,745,893 | 0.05 | 12 | 投資、長期應收款項、貸墊款及準備金 | 2,745,893 | 0.05 | 3,271,117 | -525,224 | 2,745,893 | 0.05 | |
| 2,745,893 | 0.05 | 124 | 準備金 | 2,745,893 | 0.05 | 3,271,117 | -525,224 | 2,745,893 | 0.05 | |
| 1,649,885 | 0.03 | 1241 | 退休及離職準備金 | 1,649,885 | 0.03 | 2,295,200 | -645,315 | 1,649,885 | 0.03 | |
| 1,096,008 | 0.02 | 124Y | 其他準備金 | 1,096,008 | 0.02 | 975,917 | 120,091 | 1,096,008 | 0.02 | |
| 5,076,555,742 | 99.61 | 13 | 其他資產 | 5,076,555,742 | 99.79 | 4,437,686,982 | 638,868,760 | 5,076,555,742 | 99.72 | |
| 5,076,555,742 | 99.61 | 131 | 什項資產 | 5,076,555,742 | 99.79 | 4,437,686,982 | 638,868,760 | 5,076,555,742 | 99.72 | |
| 5,076,555,742 | 99.61 | 1316 | 代管資產 | 5,076,555,742 | 99.79 | 4,437,686,982 | 638,868,760 | 5,076,555,742 | 99.72 | |
| 5,096,515,361 | 100.00 | | 負債及基金餘額合計 | 5,087,192,370 | 100.00 | 4,449,143,106 | 641,749,260 | 5,090,892,366 | 100.00 | -3,699,996 |
| 5,086,096,362 | 99.80 | 2 | 負債 | 5,086,096,362 | 99.98 | 4,448,155,543 | 637,940,819 | 5,086,096,362 | 99.91 | |
| 5,707,496 | 0.12 | 21 | 流動負債 | 5,707,496 | 0.11 | 6,127,052 | -419,556 | 5,707,496 | 0.12 | |
| 5,707,496 | 0.12 | 212 | 應付款項 | 5,707,496 | 0.11 | 6,127,052 | -419,556 | 5,707,496 | 0.12 | |
| 5,707,496 | 0.12 | 2123 | 應付代收款 | 5,707,496 | 0.11 | 5,434,154 | 273,342 | 5,707,496 | 0.12 | |
| | | 2125 | 應付費用 | | | 692,898 | -692,898 | | | |
| 5,080,388,866 | 99.68 | 22 | 其他負債 | 5,080,388,866 | 99.87 | 4,442,028,491 | 638,360,375 | 5,080,388,866 | 99.79 | |
| 5,080,388,866 | 99.68 | 221 | 什項負債 | 5,080,388,866 | 99.87 | 4,442,028,491 | 638,360,375 | 5,080,388,866 | 99.79 | |
| 2,173,519 | 0.04 | 2211 | 存入保證金 | 2,173,519 | 0.04 | 2,034,663 | 138,856 | 2,173,519 | 0.04 | |
| 1,649,885 | 0.03 | 2213 | 應付退休及離職金 | 1,649,885 | 0.03 | 2,295,200 | -645,315 | 1,649,885 | 0.03 | |

40501282-50

臺北市地方教育發展基金－臺北市立誠正國民中學

預計平衡表

中華民國105年12月31日

單位：新臺幣元

| 103年(前年)12月31日 | | 科 目 | | 105年12月31日 | | 104年(上年)12月31日 | | | | 比 較 增減(-) |
|----------------|-------|------|----------|---------------|-------|----------------|-------------|---------------|-------|--------------|
| 決 算 數 | | 編 號 | 名 稱 | 預 計 數 | | 預 計 數 | 調整數(±) | 調整後預計數 | | |
| 金 額 | % | | | 金 額 | % | | | 金 額 | % | |
| 5,076,555,742 | 99.61 | 2214 | 應付代管資產 | 5,076,555,742 | 99.79 | 4,437,686,982 | 638,868,760 | 5,076,555,742 | 99.72 | |
| 9,720 | 0.00 | 2215 | 暫收及待結轉帳項 | 9,720 | 0.01 | 11,646 | -1,926 | 9,720 | 0.00 | |
| 10,418,999 | 0.20 | 3 | 基金餘額 | 1,096,008 | 0.02 | 987,563 | 3,808,441 | 4,796,004 | 0.09 | |
| 10,418,999 | 0.20 | 31 | 基金餘額 | 1,096,008 | 0.02 | 987,563 | 3,808,441 | 4,796,004 | 0.09 | |
| 10,418,999 | 0.20 | 311 | 基金餘額 | 1,096,008 | 0.02 | 987,563 | 3,808,441 | 4,796,004 | 0.09 | |
| 10,418,999 | 0.20 | 3111 | 累積餘額 | 1,096,008 | 0.02 | 987,563 | 3,808,441 | 4,796,004 | 0.09 | -3,699,996 |
| | | | | | | | | | | -3,699,996 |
| | | | | | | | | | | -3,699,996 |
| | | | | | | | | | | -3,699,996 |
| | | | | | | | | | | -3,699,996 |
| | | | | | | | | | | -3,699,996 |
| | | | | | | | | | | -3,699,996 |
| | | | | | | | | | | -3,699,996 |
| | | | | | | | | | | -3,699,996 |
| | | | | | | | | | | -3,699,996 |
| | | | | | | | | | | -3,699,996 |
| | | | | | | | | | | -3,699,996 |
| | | | | | | | | | | -3,699,996 |
| | | | | | | | | | | -3,699,996 |
| | | | | | | | | | | -3,699,996 |
| | | | | | | | | | | -3,699,996 |
| | | | | | | | | | | -3,699,996 |
| | | | | | | | | | | -3,699,996 |
| | | | | | | | | | | -3,699,996 |
| | | | | | | | | | | -3,699,996 |
| | | | | | | | | | | -3,699,996 |
| | | | | | | | | | | -3,699,996 |
| | | | | | | | | | | -3,699,996 |
| | | | | | | | | | | -3,699,996 |
| | | | | | | | | | | -3,699,996 |
| | | | | | | | | | | -3,699,996 |
| | | | | | | | | | | -3,699,996 |
| | | | | | | | | | | -3,699,996 |
| | | | | | | | | | | -3,699,996 |
| | | | | | | | | | | -3,699,996 |
| | | | | | | | | | | -3,699,996 |
| | | | | | | | | | | -3,699,996 |
| | | | | | | | | | | -3,699,996 |
| | | | | | | | | | | -3,699,996 |
| | | | | | | | | | | -3,699,996 |
| | | | | | | | | | | -3,699,996 |
| | | | | | | | | | | -3,699,996 |
| | | | | | | | | | | -3,699,996 |
| | | | | | | | | | | -3,699,996 |
| | | | | | | | | | | -3,699,996 |
| | | | | | | | | | | -3,699,996 |
| | | | | | | | | | | -3,699,996 |
| | | | | | | | | | | -3,699,996 |
| | | | | | | | | | | -3,699,996 |
| | | | | | | | | | | -3,699,996 |
| | | | | | | | | | | -3,699,996 |
| | | | | | | | | | | -3,699,996 |
| | | | | | | | | | | -3,699,996 |
| | | | | | | | | | | -3,699,996 |
| | | | | | | | | | | -3,699,996 |
| | | | | | | | | | | -3,699,996 |
| | | | | | | | | | | -3,699,996 |
| | | | | | | | | | | -3,699,996 |
| | | | | | | | | | | -3,699,996 |
| | | | | | | | | | | -3,699,996 |
| | | | | | | | | | | -3,699,996 |
| | | | | | | | | | | -3,699,996 |
| | | | | | | | | | | -3,699,996 |
| | | | | | | | | | | -3,699,996 |
| | | | | | | | | | | -3,699,996 |
| | | | | | | | | | | -3,699,996 |
| | | | | | | | | | | -3,699,996 |
| | | | | | | | | | | -3,699,996 |
| | | | | | | | | | | -3,699,996 |
| | | | | | | | | | | -3,699,996 |
| | | | | | | | | | | -3,699,996 |
| | | | | | | | | | | -3,699,996 |
| | | | | | | | | | | -3,699,996 |
| | | | | | | | | | | -3,699,996 |
| | | | | | | | | | | -3,699,996 |
| | | | | | | | | | | -3,699,996 |
| | | | | | | | | | | -3,699,996 |
| | | | | | | | | | | -3,699,996 |
| | | | | | | | | | | -3,699,996 |
| | | | | | | | | | | -3,699,996 |
| | | | | | | | | | | -3,699,996 |
| | | | | | | | | | | -3,699,996 |
| | | | | | | | | | | -3,699,996 |
| | | | | | | | | | | -3,699,996 |
| | | | | | | | | | | -3,699,996 |
| | | | | | | | | | | -3,699,996 |
| | | | | | | | | | | -3,699,996 |
| | | | | | | | | | | -3,699,996 |
| | | | | | | | | | | -3,699,996 |
| | | | | | | | | | | -3,699,996 |
| | | | | | | | | | | -3,699,996 |
| | | | | | | | | | | -3,699,996 |
| | | | | | | | | | | -3,699,996 |
| | | | | | | | | | | -3,699,996 |
| | | | | | | | | | | -3,699,996 |
| | | | | | | | | | | -3,699,996 |
| | | | | | | | | | | -3,699,996 |
| | | | | | | | | | </ | |

註：1.信託代理與保證資產(負債)前年度決算數336,600元，上年度調整後預計數336,600元，本年度預計數336,600元。2.或有資產(負債)0元。3.本基金自93年度起，本固定項目分開原則，將屬長期固定帳項，包括固定資產49,263,982元、無形資產62,000元及長期債務0元等，另立帳類管理，未納入本表。

臺北市地方教育發展基金－臺北市立誠正國民中學

40501282-51

各項費用彙計表

中華民國105年度

單位：新臺幣元

| 前年度 決算數 | 上年度 預算數 | 計畫別 用途別科目 | 合計 | 國民教育計畫 | 一般行政管理計畫 | 建築及設備計畫 | |
|-------------|-------------|--------------|-------------|-------------|------------|------------|--|
| 205,559,101 | 198,225,698 | 合計 | 205,495,863 | 159,083,529 | 25,093,924 | 21,318,410 | |
| 182,086,377 | 174,371,357 | 用人費用 | 171,341,740 | 147,559,516 | 23,782,224 | | |
| 99,438,848 | 95,244,000 | 正式員額薪資 | 93,792,000 | 78,432,000 | 15,360,000 | | |
| 97,180,375 | 93,156,000 | 職員薪金 | 91,704,000 | 78,432,000 | 13,272,000 | | |
| 1,100,233 | 1,056,000 | 工員工資 | 1,056,000 | | 1,056,000 | | |
| 1,158,240 | 1,032,000 | 警餉 | 1,032,000 | | 1,032,000 | | |
| 4,692,456 | 950,400 | 聘僱及兼職人員薪資 | 871,200 | 871,200 | | | |
| 4,692,456 | 950,400 | 兼職人員酬金 | 871,200 | 871,200 | | | |
| 1,228,892 | 1,529,771 | 超時工作報酬 | 1,532,871 | 853,403 | 679,468 | | |
| 1,182,265 | 1,442,571 | 加班費 | 1,453,671 | 774,203 | 679,468 | | |
| 46,627 | 87,200 | 誤餐費 | 79,200 | 79,200 | | | |
| 22,459,345 | 22,710,496 | 獎金 | 22,407,996 | 18,083,996 | 4,324,000 | | |
| 9,683,622 | 10,805,000 | 考績獎金 | 10,684,000 | 8,280,000 | 2,404,000 | | |
| 12,775,723 | 11,905,496 | 年終獎金 | 11,723,996 | 9,803,996 | 1,920,000 | | |
| 40,050,513 | 40,098,912 | 退休及卹償金 | 39,401,199 | 38,141,775 | 1,259,424 | | |
| 39,450,047 | 40,046,112 | 職員退休及離職金 | 39,348,399 | 38,141,775 | 1,206,624 | | |
| 600,466 | 52,800 | 工員退休及離職金 | 52,800 | | 52,800 | | |
| 14,216,323 | 13,837,778 | 福利費 | 13,336,474 | 11,177,142 | 2,159,332 | | |

臺北市地方教育發展基金－臺北市立誠正國民中學

各項費用彙計表

中華民國105年度

單位：新臺幣元

| 前年度 決算數 | 上年度 預算數 | 計畫別 用途別科目 | 合計 | 國民教育計畫 | 一般行政管理計畫 | 建築及設備計畫 | |
|------------|------------|--------------|-----------|-----------|-----------|---------|--|
| 9,996,288 | 8,416,788 | 分擔員工保險費 | 8,478,024 | 7,036,212 | 1,441,812 | | |
| 166,500 | 480,000 | 傷病醫藥費 | 480,000 | 480,000 | | | |
| 1,113,914 | 1,329,300 | 員工通勤交通費 | 1,194,480 | 876,960 | 317,520 | | |
| 2,939,621 | 3,611,690 | 其他福利費 | 3,183,970 | 2,783,970 | 400,000 | | |
| 7,821,894 | 8,022,413 | 服務費用 | 8,231,833 | 7,393,433 | 838,400 | | |
| 2,664,821 | 2,810,811 | 水電費 | 2,810,811 | 2,810,811 | | | |
| 1,858,341 | 1,806,751 | 工作場所電費 | 1,806,751 | 1,806,751 | | | |
| 410,342 | 419,060 | 工作場所水費 | 419,060 | 419,060 | | | |
| 396,138 | 585,000 | 氣體費 | 585,000 | 585,000 | | | |
| 188,293 | 131,400 | 郵電費 | 131,400 | 115,800 | 15,600 | | |
| 33,850 | 15,000 | 郵費 | 15,000 | 15,000 | | | |
| 154,443 | 116,400 | 電話費 | 116,400 | 100,800 | 15,600 | | |
| 258,473 | 207,300 | 旅運費 | 207,300 | 207,300 | | | |
| 89,618 | 96,100 | 國內旅費 | 96,100 | 96,100 | | | |
| 18,165 | 6,200 | 貨物運費 | 6,200 | 6,200 | | | |
| 150,690 | 105,000 | 其他旅運費 | 105,000 | 105,000 | | | |
| 115,393 | 105,400 | 印刷裝訂與廣告費 | 105,400 | 105,400 | | | |
| 115,393 | 105,400 | 印刷及裝訂費 | 105,400 | 105,400 | | | |

臺北市地方教育發展基金－臺北市立誠正國民中學

40501282-53

各項費用彙計表

中華民國105年度

單位：新臺幣元

| 前年度 決算數 | 上年度 預算數 | 計畫別 用途別科目 | 合計 | 國民教育計畫 | 一般行政管理計畫 | 建築及設備計畫 | |
|------------|------------|------------------|-----------|-----------|----------|---------|--|
| 1,537,607 | 1,511,300 | 修理保養及保固費 | 1,706,000 | 1,706,000 | | | |
| 849,087 | 924,500 | 一般房屋修護費 | 924,500 | 924,500 | | | |
| 163,400 | 243,200 | 機械及設備修護費 | 241,000 | 241,000 | | | |
| 525,120 | 343,600 | 什項設備修護費 | 540,500 | 540,500 | | | |
| 10,682 | 41,400 | 保險費 | 41,400 | 41,400 | | | |
| 10,682 | 41,400 | 其他保險費 | 41,400 | 41,400 | | | |
| 1,269,557 | 1,491,002 | 一般服務費 | 1,538,522 | 1,208,522 | 330,000 | | |
| 27,490 | 70,200 | 佣金、匯費、經理費及手續費 | 33,120 | 33,120 | | | |
| 203,060 | 659,570 | 外包費 | 659,570 | 379,570 | 280,000 | | |
| 900,211 | 591,832 | 計時與計件人員酬金 | 591,832 | 591,832 | | | |
| 138,796 | 169,400 | 體育活動費 | 254,000 | 204,000 | 50,000 | | |
| 1,678,668 | 1,625,400 | 專業服務費 | 1,592,600 | 1,198,200 | 394,400 | | |
| 1,094,144 | 992,200 | 講課鐘點、稿費、出席審查及查詢費 | 995,400 | 995,400 | | | |
| 32,260 | 40,800 | 委託檢驗(定)試驗認證費 | 40,800 | 40,800 | | | |
| 12,000 | 12,000 | 試務甄選費 | 12,000 | 12,000 | | | |
| 36,000 | 36,000 | 電子計算機軟體服務費 | | | | | |
| 504,264 | 544,400 | 其他 | 544,400 | 150,000 | 394,400 | | |
| 98,400 | 98,400 | 公共關係費 | 98,400 | | 98,400 | | |

臺北市地方教育發展基金－臺北市立誠正國民中學

各項費用彙計表

中華民國105年度

單位：新臺幣元

| 前年度 決算數 | 上年度 預算數 | 計畫別 用途別科目 | 合計 | 國民教育計畫 | 一般行政管理計畫 | 建築及設備計畫 | |
|------------|------------|------------------------|------------|-----------|----------|------------|--|
| 98,400 | 98,400 | 公共關係費 | 98,400 | | 98,400 | | |
| 2,184,070 | 2,024,750 | 材料及用品費 | 1,905,480 | 1,432,180 | 473,300 | | |
| 521,567 | 426,900 | 使用材料費 | 337,700 | 337,700 | | | |
| 521,567 | 426,900 | 設備零件 | 337,700 | 337,700 | | | |
| 1,662,503 | 1,597,850 | 用品消耗 | 1,567,780 | 1,094,480 | 473,300 | | |
| 661,733 | 539,690 | 辦公(事務)用品 | 532,010 | 69,530 | 462,480 | | |
| 97,112 | 90,280 | 報章什誌 | 90,480 | 90,480 | | | |
| 16,800 | 5,820 | 服裝 | 10,820 | | 10,820 | | |
| 22,143 | 8,240 | 醫療用品(非醫療院所使用) | 7,970 | 7,970 | | | |
| 864,715 | 953,820 | 其他 | 926,500 | 926,500 | | | |
| 8,000 | 40,000 | 租金、償債與利息 | 40,000 | 40,000 | | | |
| 8,000 | 40,000 | 交通及運輸設備租金 | 40,000 | 40,000 | | | |
| 8,000 | 40,000 | 車租 | 40,000 | 40,000 | | | |
| 10,338,726 | 10,834,378 | 購建固定資產、無形資產及非理財目的之長期投資 | 21,318,410 | | | 21,318,410 | |
| 4,164,420 | 1,451,100 | 購置固定資產 | 8,086,173 | | | 8,086,173 | |
| 2,386,096 | | 興建土地改良物 | 6,587,873 | | | 6,587,873 | |
| 1,187,524 | 1,295,400 | 購置機械及設備 | 1,210,500 | | | 1,210,500 | |
| 37,500 | 27,000 | 購置交通及運輸設備 | | | | | |

臺北市地方教育發展基金－臺北市立誠正國民中學

40501282-55

各項費用彙計表

中華民國105年度

單位：新臺幣元

| 前年度 決算數 | 上年度 預算數 | 計畫別 用途別科目 | 合計 | 國民教育計畫 | 一般行政管理計畫 | 建築及設備計畫 | |
|------------|------------|--|------------|-----------|----------|------------|--|
| 553,300 | 128,700 | 購置什項設備 | 287,800 | | | 287,800 | |
| | | 購置無形資產 | 36,000 | | | 36,000 | |
| | | 購置電腦軟體 | 36,000 | | | 36,000 | |
| 6,174,306 | 9,383,278 | 遞延支出(臺北市地方教育發展基金及臺北市臺北都會區捷運固定資產重置基金專用) | 13,196,237 | | | 13,196,237 | |
| 6,174,306 | 4,691,326 | 遞延修繕房屋建築支出 | 13,196,237 | | | 13,196,237 | |
| | 4,691,952 | 其他遞延支出 | | | | | |
| 39,844 | | 稅捐及規費(強制費) | | | | | |
| 39,844 | | 規費 | | | | | |
| 1,750 | | 行政規費與強制費 | | | | | |
| 38,094 | | 未足額進用身障人員差額補助費 | | | | | |
| 2,506,212 | 2,558,000 | 會費、捐助、補助、分攤、照護、救濟與交流活動費 | 2,282,000 | 2,282,000 | | | |
| 100,700 | 84,000 | 捐助、補助與獎助 | 82,000 | 82,000 | | | |
| 82,000 | 84,000 | 獎助學員生給與 | 82,000 | 82,000 | | | |
| 18,700 | | 其他 | | | | | |
| 2,405,512 | 2,474,000 | 補貼(償)、獎勵、慰問、照護與救濟 | 2,200,000 | 2,200,000 | | | |
| 2,405,512 | 2,474,000 | 其他 | 2,200,000 | 2,200,000 | | | |

臺北市地方教育發展基金－臺北市立誠正國民中學

各項費用彙計表

中華民國105年度

單位：新臺幣元

| 前年度 決算數 | 上年度 預算數 | 計畫別 用途別科目 | 合計 | 國民教育計畫 | 一般行政管理計畫 | 建築及設備計畫 | |
|------------|------------|--------------|---------|---------|----------|---------|--|
| 573,978 | 374,800 | 其他 | 376,400 | 376,400 | | | |
| 573,978 | 374,800 | 其他支出 | 376,400 | 376,400 | | | |
| 573,978 | 374,800 | 其他 | 376,400 | 376,400 | | | |

臺北市地方教育發展基金－臺北市立誠正國民中學

40501282-57

員工人數彙計表

中華民國105年度

單位：人

| 計 畫 及 項 目 | 本年度預算數 | 上年度預算數 | 本年度增減數 | 增 減 原 因 |
|------------|--------|--------|--------|---------|
| 合計 | 127 | 129 | -2 | |
| 國民教育計畫部分 | 102 | 104 | -2 | |
| 正式職員 | 102 | 104 | -2 | |
| 一般行政管理計畫部分 | 25 | 25 | | |
| 正式職員 | 22 | 22 | | |
| 正式工員 | 3 | 3 | | |

註：1.本表不包含臨時工員人數。

2.本表臨時職員係指奉准有案之約聘僱人員。

臺北市地方教育發展基金

用人費用

中華民國

| 計 畫 及 項 目 | 合計 | 正式員額薪資 | 聘僱及兼職 人員薪資 | 超時工作報酬 | 津貼 | 獎 金 | | |
|-----------|-------------|------------|---------------|-----------|----|------------|------|------------|
| | | | | | | 年終獎金 | 績效獎金 | 考績獎金 |
| 合計 | 171,341,740 | 93,792,000 | 871,200 | 1,532,871 | | 11,723,996 | | 10,684,000 |
| 國民教育計畫 | 147,559,516 | 78,432,000 | 871,200 | 853,403 | | 9,803,996 | | 8,280,000 |
| 職員薪金 | 78,432,000 | 78,432,000 | | | | | | |
| 兼職人員酬金 | 871,200 | | 871,200 | | | | | |
| 加班費 | 774,203 | | | 774,203 | | | | |
| 誤餐費 | 79,200 | | | 79,200 | | | | |
| 考績獎金 | 8,280,000 | | | | | | | 8,280,000 |
| 年終獎金 | 9,803,996 | | | | | 9,803,996 | | |
| 職員退休及離職金 | 38,141,775 | | | | | | | |
| 分擔員工保險費 | 7,036,212 | | | | | | | |
| 傷病醫藥費 | 480,000 | | | | | | | |
| 員工通勤交通費 | 876,960 | | | | | | | |
| 其他福利費 | 2,783,970 | | | | | | | |
| 一般行政管理計畫 | 23,782,224 | 15,360,000 | | 679,468 | | 1,920,000 | | 2,404,000 |
| 職員薪金 | 13,272,000 | 13,272,000 | | | | | | |
| 工員工資 | 1,056,000 | 1,056,000 | | | | | | |
| 警餉 | 1,032,000 | 1,032,000 | | | | | | |
| 加班費 | 679,468 | | | 679,468 | | | | |

彙計表

105年度

單位：新臺幣元

| 其他獎金 | 退休及卹償金 | | 資遣費 | 福 利 費 | | | | | 提繳費 |
|------|------------|-----|-----|-----------|---------|-------|-----------|-----------|-----|
| | 退休金 | 卹償金 | | 分擔保險費 | 傷病醫藥費 | 提撥福利金 | 員工通勤交通費 | 其他福利費 | |
| | 39,401,199 | | | 8,478,024 | 480,000 | | 1,194,480 | 3,183,970 | |
| | 38,141,775 | | | 7,036,212 | 480,000 | | 876,960 | 2,783,970 | |
| | | | | | | | | | |
| | | | | | | | | | |
| | 38,141,775 | | | 7,036,212 | 480,000 | | 876,960 | 2,783,970 | |
| | | | | | | | | | |
| | 1,259,424 | | | 1,441,812 | | | 317,520 | 400,000 | |

| 計 畫 及 項 目 | 合計 | 正式員額薪資 | 聘僱及兼職 人員薪資 | 超時工作報酬 | 津貼 | 獎 金 | | |
|-----------|-----------|--------|---------------|--------|----|-----------|------|-----------|
| | | | | | | 年終獎金 | 績效獎金 | 考績獎金 |
| 考績獎金 | 2,404,000 | | | | | | | 2,404,000 |
| 年終獎金 | 1,920,000 | | | | | 1,920,000 | | |
| 職員退休及離職金 | 1,206,624 | | | | | | | |
| 工員退休及離職金 | 52,800 | | | | | | | |
| 分擔員工保險費 | 1,441,812 | | | | | | | |
| 員工通勤交通費 | 317,520 | | | | | | | |
| 其他福利費 | 400,000 | | | | | | | |

註：本表不包含臨時工員薪津。

彙計表

105年度

單位：新臺幣元

| 其他獎金 | 退休及卹償金 | | 資遣費 | 福 利 費 | | | | | 提繳費 |
|------|-----------|-----|-----|-----------|-------|-------|---------|---------|-----|
| | 退休金 | 卹償金 | | 分擔保險費 | 傷病醫藥費 | 提撥福利金 | 員工通勤交通費 | 其他福利費 | |
| | 1,206,624 | | | | | | | | |
| | 52,800 | | | | | | | | |
| | | | | 1,441,812 | | | 317,520 | 400,000 | |

臺北市地方教育發展基金－臺北市立誠正國民中學

單位（或計畫）成本分析表

中華民國105年度

單位：新臺幣元

| 計 畫 別 | 單位 | 單位成本 | 數量 | 預算數 | 說 明 |
|----------|----|------|----|-------------|-----|
| 合計 | | | | 205,495,863 | |
| 國民教育計畫 | | | | 159,083,529 | |
| 一般行政管理計畫 | | | | 25,093,924 | |
| 建築及設備計畫 | | | | 21,318,410 | |

臺北市地方教育發展基金－臺北市立誠正國民中學

40501282-63

5年來主要業務計畫分析表

中華民國105年度

單位：新臺幣元

| 年 度 及 項 目 | 單 位 | 數 量 | 單位成本或 平均利（費）率 | 金 額 | 說 明 |
|------------|-----|-----|------------------|-------------|-----|
| (本)年度預算數 | | | | 159,083,529 | |
| 國民教育計畫 | | | | 159,083,529 | |
| (上)年度預算數 | | | | 162,281,922 | |
| 國民教育計畫 | | | | 162,281,922 | |
| (前)年度決算數 | | | | 170,784,022 | |
| 國民教育計畫 | | | | 170,784,022 | |
| (102)年度決算數 | | | | 170,102,861 | |
| 國民教育計畫 | | | | 170,102,861 | |
| (101)年度決算數 | | | | 165,206,291 | |
| 國民教育計畫 | | | | 165,206,291 | |

臺北市地方教育發展基金－臺北市立誠正國民中學

固定項目明細表

中華民國105年度

單位：新臺幣元

| 項 目 | 期初餘額 | 本年度增加 | 本年度減少 | 期末餘額 | 說 明 |
|---------|------------|-----------|-------|------------|-----|
| 資產 | 47,791,682 | 8,122,173 | | 55,913,855 | |
| 土地改良物 | 2,386,096 | 6,587,873 | | 8,973,969 | |
| 機械及設備 | 23,460,399 | 1,210,500 | | 24,670,899 | |
| 交通及運輸設備 | 1,557,648 | | | 1,557,648 | |
| 什項設備 | 20,361,539 | 287,800 | | 20,649,339 | |
| 電腦軟體 | 26,000 | 36,000 | | 62,000 | |

註：92年度以前已提列折舊773,616元(包括機械及設備累計折舊293,516元、交通及運輸設備累計折舊5,955元、什項設備累計折舊474,145元)及已攤銷費用0元，自93年度起，本固定項目分開原則，將屬長期固定帳項另立帳類管理(不再計提折舊及攤銷)。