

中華民國104年度 4-0501282

(自104年1月1日起至104年12月31日止)

臺北市政府教育局主管

臺北市地方教育發展基金－臺北市立誠正國民中學

# 附屬單位預算之分預算

(特別收入基金)

主辦會計人員 吳秋香

機關長官 林淑君

# 臺北市地方教育發展基金－臺北市立誠正國民中學

## 目 次

中華民國104年度

一、財務摘要 .....	第 1 頁
二、業務計畫及預算概要 .....	第 3 -10 頁
三、主要表	
(一) 基金來源、用途及餘絀預計表 .....	第 11 -12 頁
(二) 現金流量預計表 .....	第 13 頁
四、附屬表	
(一) 基金來源－服務收入明細表 .....	第 15 頁
(二) 基金來源－財產處分收入明細表 .....	第 16 頁
(三) 基金來源－其他財產收入明細表 .....	第 17 頁
(四) 基金來源－市庫撥款收入明細表 .....	第 18 頁
(五) 基金來源－受贈收入明細表 .....	第 19 頁
(六) 基金來源－雜項收入明細表 .....	第 20 頁
(七) 基金用途－國民教育計畫明細表 .....	第 21 -36 頁
(八) 基金用途－一般行政管理計畫明細表 .....	第 37 -41 頁
(九) 基金用途－建築及設備計畫明細表 .....	第 42 -47 頁
五、參考表	
(一) 預計平衡表 .....	第 49 -50 頁
(二) 各項費用彙計表 .....	第 51 -55 頁
(三) 員工人數彙計表 .....	第 56 頁
(四) 用人費用彙計表 .....	第 58 -61 頁
(五) 單位（或計畫）成本分析表 .....	第 62 頁
(六) 5年來主要業務計畫分析表 .....	第 63 頁
(七) 固定項目明細表 .....	第 64 頁

# 臺北市地方教育發展基金－臺北市立誠正國民中學

40501282-1

## 財務摘要

中華民國104年度

單位：新臺幣元

項 目	本 年 度	上 年 度	比較增減(-)	%
經營成績：				
基金來源	192,602,703	195,695,679	-3,092,976	-1.58
基金用途	198,225,698	197,376,787	848,911	0.43
賸餘(短絀－)	-5,622,995	-1,681,108	-3,941,887	--
餘絀情形：				
基金餘額	987,563	6,610,558	-5,622,995	-85.06
現金流量(註)：				
現金及約當現金之淨增(減－)	-5,622,995	-1,681,108	-3,941,887	--
附註：現金流量係採現金及約當現金基礎，包括現金及自投資日起3個月內到期或清償之債權證券。				

本

頁

空

白

# 臺北市地方教育發展基金－臺北市立誠正國民中學

## 業務計畫及預算概要

中華民國 104 年度

### 壹、基金概況

#### 一、設立宗旨：

(一) 本校遵照憲法第 158 及 160 條規定，教育文化應發展民族精神、自治精神，國民道德與健全體格、科學及生活智能，以培養青少年學七大學習領域及十大基本能力。

(二) 本校自 91 年度起依教育經費編列與管理法第 13 條規定設置「臺北市地方教育發展基金」，以促進教育健全發展，提昇教育經費運用績效。

#### 二、組織概況（另附組織系統圖）：

本校設置校長 1 人，綜理全校校務，下設教務處、學生事務處、總務處、輔導室、會計室及人事室等單位，現編制教師 101 人、行政人員 19 人、專任輔導教師 1 人、專任運動教練 2 人、校警 2 人、技工 1 人、工友 2 人，總計 129 人。

內部分層業務如下：

教務處：秉承校長之命，辦理全校教務事項。

教學組：掌理課程編排、課業考查、學藝競賽、教學研究、教師進修、差假、教師調代課及缺補課之查核等事項。

註冊組：掌理註冊、編班、轉學、休學、學籍保管、各項獎助學金補助及成績考查、實習輔導等有關學籍事項。

設備組：掌理教科書編選、教學用具之管理、保管及出版學校刊物等事項。

資訊組：掌理電腦設備及區域網路之管理、保管等事項。

學生事務處：秉承校長之命，辦理全校學生事務事項。

訓育組：掌理訓育計畫之擬定及辦理各類訓育等活動。

體育組：掌理學生體育活動、體格鍛鍊等事項。

生教組：掌理學生日常生活常規，辦理交通導護各項事項。

衛生組：掌理健康檢查，個人及環境衛生檢查、保健等事項。

總務處：秉承校長之命，辦理全校總務事項。

事務組：掌理校舍、校具、財產、物品採購保管、工程發包、監工及驗收。

文書組：掌理文件收發登錄、撰擬繕校、典守學校印信、檔案保管、整理各項會議紀錄及校史等事項。

出納組：掌理現金、零用金、票據、契約之保管等收支事項，辦理員工薪津發放及各項扣繳單據證明等。

# 臺北市地方教育發展基金－臺北市立誠正國民中學

## 業務計畫及預算概要

中華民國 104 年度

輔導室：秉承校長之命，辦理全校學生學習輔導、生活輔導、生涯輔導等事項。

輔導組：掌理學生個案建立、學習輔導、生活輔導、生涯輔導及兩性教育、親職教育等事項。

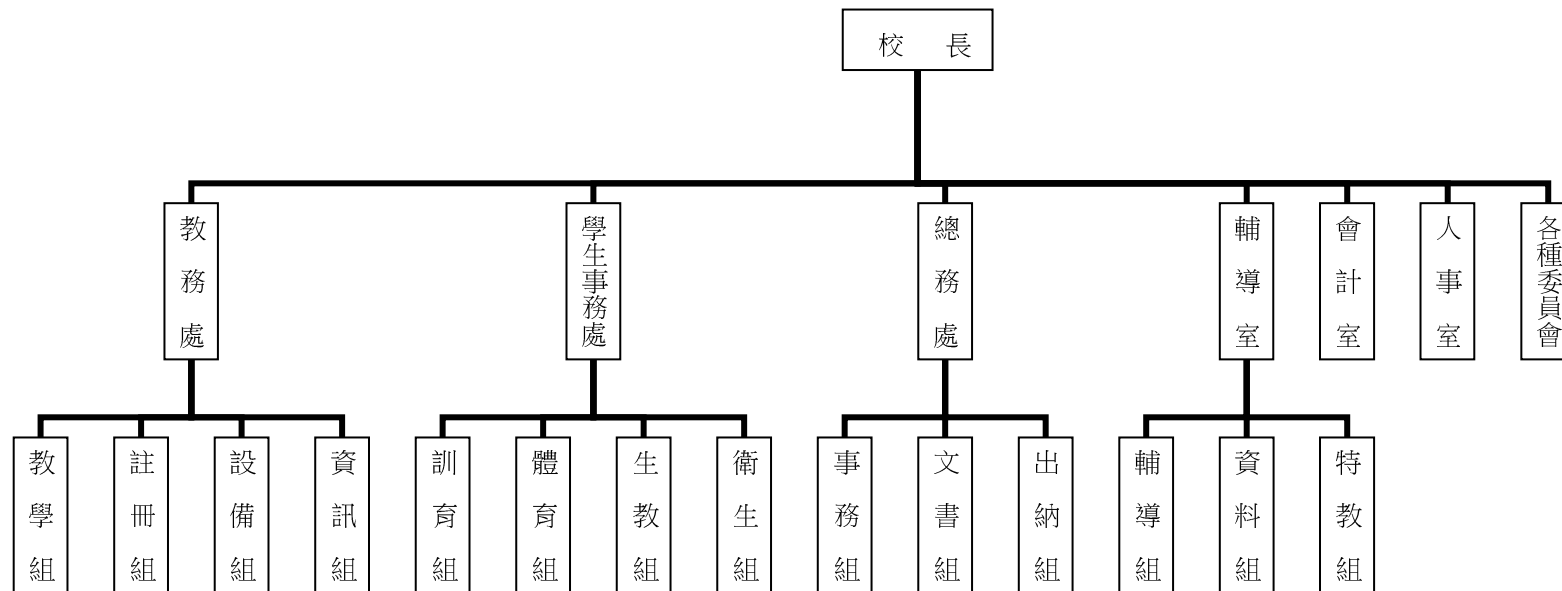
資料組：辦理輔導資料搜集建檔、組訓愛心家長、實施測驗、社區人力整合、出版親職刊物等事項。

特教組：擬訂特殊教育計畫章則、親師輔導諮詢、特教班甄選鑑別、實施各項診斷測驗、特教兒童追蹤輔導等事項。

會計室：秉承上級主計機關之監督與指導，並受校長之指揮，依法辦理歲計、會計、統計等事項。

人事室：秉承上級人事機關之監督與指導，並受校長之指揮，依法辦理人事管理查核等事項。

### 三、組織系統圖：



四、基金歸類及屬性：本校地方教育發展基金依據教育經費編列與管理法第 13 條規定設置，本基金為預算法第 4 條第 1 項第 2 款第 5 目所定之特別收入基金，以本府教育局為管理機關。

臺北市地方教育發展基金－臺北市立誠正國民中學

業務計畫及預算概要

中華民國 104 年度

貳、業務範圍及經營趨勢

一、業務範圍：

- (一) 據教育基本法培養學生健全人格，民主素養，法治觀念，人文涵養，強健體魄及思考判斷與創造能力。
- (二) 據特殊教育法、特殊教育法施行細則及相關規定，設立身心障礙資源班及學習障礙班，因材施教，以達適才適性發展之教育目標。

二、最近 5 年經營趨勢：

基金來源、用途及餘絀

單位：新臺幣元

來源 用途 餘絀	年度	100 年度決算 金 額	101 年度決算 金 額	102 年度決算 金 額	103 年度預算 金 額	本年度預算 金 額
來源部分		197,964,368	197,008,664	208,176,766	195,695,679	192,602,703
用途部分		198,111,391	198,926,009	209,903,111	197,376,787	198,225,698
餘絀部分		-147,023	-1,917,345	-1,726,345	-1,681,108	-5,622,995

參、業務計畫

一、業務計畫及目標：

本年度業務計畫重點與預算配合情形及預期績效，詳列如下：

- (一) 國民教育計畫：本年度預算編列 162,281,922 元，預定招收普通班 39 班，體育班 3 班，特殊班 3 班合計 45 班，學生人數 1,170 人，新購電腦、機具、圖書等各科教學教具。另辦理教師甄選、加強推動國中資優教育、性別平等教育宣導活動、優秀學生獎學金、人權、法治、品德教育、課後社團活動、活化教學、教師專業成長、冬夏令營活動、體育班計畫等項目。藉由革新教學方法，充實各科教材，提高教學效能。藉由辦理各項活動鍛鍊學

# 臺北市地方教育發展基金－臺北市立誠正國民中學

## 業務計畫及預算概要

中華民國 104 年度

生強健的身體，增進學生各項生活智能，改善教學環境，提升教學品質。

(二) 一般行政管理計畫：本年度預算編列 25,109,398 元，係配合校務推動行政處室支援工作，進而增進校務運作。

(三) 建築及設備計畫：本年度預算編列 10,834,378 元，係辦理操場暨跑道整修工程，誠正樓(南北側)暨勤學樓(東側)外牆整修工程，專科教室環境改善工程，汰舊換新電腦、電腦周邊設備零組件及教學設備，以改善教學環境，充實各科教學設施設備，提高教學效能。

### 二、執行政府重要政策：

(一) 開啟多元智慧：尊重每個學生獨特的個性，以多元智慧的觀點協助 他找到生命的亮點，肯定天生我才必有用，能知於學，樂於學。

(二) 培養生活能力：因應新世紀知識社會的到來，培養學生帶得走的能力，諸如人際溝通能力、資訊能力、終身學習能力、生涯規畫能力、問題解決能力等。

(三) 蘊育人文情懷：在溫馨開放的校園文化中，孕育人文情懷，學會尊重、包容；建構生命的價值、完成人性的開展。

(四) 建置溫馨民主的校園文化：

1.以參與式管理、落實行政、教師會、家長會三者的良性互動。

2.以學生第一，教學優先的觀念提昇行政服務效率。

3.放下威權心態，開啟校園民主之風氣。

(五) 推動適性教學：

1.運用小班優勢，採多元化、活潑化的教學及評量。

2.運用校內外資源，加強多元學習能力。

3.關懷相對弱勢學生之教學及輔導。

4.發展資訊教育，充實學生電腦運用之知能，並提昇教師運用電腦教學之能力。

(六) 辦理發展性的訓輔活動：

1.辦理各項活動、競賽及展演。

2.推動校內外學習服務。

3.發展績優社團--管樂隊、康輔、吉他、童軍、機器人及校隊--排球、桌球、拳擊及籃球等。

4.加強新興領域教育的辦理，並融入各科教學以收成效。

# 臺北市地方教育發展基金－臺北市立誠正國民中學

## 業務計畫及預算概要

中華民國 104 年度

### 肆、預算概要

#### 一、基金來源及用途之預計：

(一) 本年度基金來源：服務收入 703,000 元，財產處分收入 50,295 元，其他財產收入 375,516 元，市庫撥款收入 191,293,741 元，受贈收入 110,000 元，雜項收入 70,151 元，基金來源合計 192,602,703 元。

(二) 本年度基金用途：國民教育計畫 162,281,922 元，一般行政管理計畫 25,109,398 元，建築及設備計畫 10,834,378 元，基金用途合計 198,225,698 元。

#### 二、基金餘絀之預計：本年度短絀 5,622,995 元。

#### 三、現金流量之預計：本年度業務活動淨現金流出 5,622,995 元。

#### 四、補辦預算事項：詳補辦預算明細表。

購置固定資產 447,500 元。

(一) 教育局學校設施改善準備補助，102 年度學校充實體育發展設施設備，內屬設備部份移列固定資產 447,500 元。

### 伍、其他重要說明

#### 一、本年度預算與上年度預算各項目增減之原因。

(一) 員工人數增減原因分析：本年度教師 101 人，行政人員 20 人，專任輔導教師 1 人，專任運動教練 2 人，校警 2 人，技工 1 人，工友 2 人總計 129 人，較上年度減少工友 1 人。

#### (二) 基金來源、用途及餘絀各科目增減原因之分析：

1. 服務收入：本年度預算數 703,000 元，較上年度預算數 708,000 元，核實減列 5,000 元。
2. 財產處分收入：本年度預算數 50,295 元，較上年度預算數 35,925 元，核實增列 14,370 元。
3. 其他財產收入：本年度預算數 375,516 元，較上年度預算數 318,529 元，核實增列 56,987 元。
4. 市庫撥款收入：本年度預算數 191,293,741 元，較上年度預算數 194,558,691 元，依業務需要核實減列 3,264,950 元。
5. 受贈收入：本年度預算數 110,000 元，較上年度預算數 55,589 元，核實增列 54,411 元。
6. 雜項收入：本年度預算數 70,151 元，較上年度預算數 18,945 元，核實增列 51,206 元。
7. 用人費用：本年度預算數 174,371,357 元，較上年度預算數 174,858,383 元，係依業務需要核實減列職員薪資等 487,026 元。
8. 服務費用：本年度預算數 8,022,413 元，較上年度預算數 7,456,223 元，依業務需要核實增列 566,190 元。

## 臺北市地方教育發展基金－臺北市立誠正國民中學

### 業務計畫及預算概要

中華民國 104 年度

9. 材料及用品費：本年度預算數 2,024,750 元，較上年度預算數 2,099,630 元，依業務需要核實減列 74,880 元。
10. 租金、償債與利息：本年度預算數 40,000 元，較上年度預算數 40,000 元，無增減。
11. 購建固定資產、無形資產及非理財目的之長期投資：本年度預算數 10,834,378 元，較上年度預算數 9,994,251 元，係整修工程等核實增列 840,127 元。
12. 會費、捐助、補助、分攤、照護、救濟與交流活動費：本年度預算數 2,558,000 元，較上年度預算數 2,578,000 元，依業務需要核實減列 20,000 元。
13. 其他：本年度預算數 374,800 元，較上年度預算數 350,300 元，依業務需要增列 24,500 元。
- 二、103 學年度第 2 學期核定普通班 39 班、學習困難資源班 1 班、身心障礙資源班 2 班、體育班 3 班，共 45 班，預定招收學生人數 1,170 人。
- 104 學年度第 1 學期預估普通班 38 班、學習困難資源班 1 班、身心障礙資源班 2 班、體育班 3 班，共 44 班，預定招收學生人數 1,170 人。
- 三、其他有關說明：無

臺北市地方教育發展基金－臺北市立誠正國民中學

40501282-9

補辦預算明細表

中華民國104年度

單位：新臺幣元

先行辦理 年 度	業務計畫 及用途別	項 目 名 稱	單 位	數 量	單 價	金 額	說 明
102	建築及設備計畫	合計				447,500	
		購置固定資產				447,500	
						447,500	
	購置固定資產					447,500	102.10.30府教工字第10241868700號
	購置機械及設備					55,000	
		籃球24秒進攻計時器	臺	1	27,000	27,000	教育局學校設施改善準備補助，102年度學校充實體育發展設施設備，內屬設備部分移列固定資產。
		多功能電子計時器	臺	1	28,000	28,000	教育局學校設施改善準備補助，102年度學校充實體育發展設施設備，內屬設備部分移列固定資產。
	購置什項設備					392,500	
		桌球發球機	臺	1	23,000	23,000	教育局學校設施改善準備補助，102年度學校充實體育發展設施設備，內屬設備部分移列固定資產。
		桌球桌	張	4	24,250	97,000	教育局學校設施改善準備補助，102年度學校充實體育發展設施設備，內屬設備部分移列固定資產。

## 臺北市地方教育發展基金－臺北市立誠正國民中學

## 補辦預算明細表

中華民國104年度

單位：新臺幣元

先行辦理 年 度	業務計畫 及用途別	項 目 名 稱	單 位	數 量	單 價	金 額	說 明
		比賽用排球網	組	1	24,000	24,000	教育局學校設施改善準備補助，102年度學校充實體育發展設施設備，內屬設備部分移列固定資產。
		比賽用排球柱	組	1	165,000	165,000	教育局學校設施改善準備補助，102年度學校充實體育發展設施設備，內屬設備部分移列固定資產。
		排球柱護具	組	1	83,500	83,500	教育局學校設施改善準備補助，102年度學校充實體育發展設施設備，內屬設備部分移列固定資產。

備註：各管理機關(構)依預算法第88條規定補辦預算，應確係不及編入年度預算，且因經營環境發生重大變遷或正常業務(含執行中央補助款項目)之確實需要，並經主管機關核轉本府核准先行辦理者；不具急迫性之事項，仍應儘可能納入預算辦理。

臺北市地方教育發展基金－臺北市立誠正國民中學

40501282-11

基金來源、用途及餘絀預計表

中華民國104年度

單位：新臺幣元

前年度決算數	科 目		本年度預算數	上年度預算數	比較增減（－）
	編 號	名 稱			
208,176,766	4	基金來源	192,602,703	195,695,679	-3,092,976
535,814	43	勞務收入	703,000	708,000	-5,000
535,814	431	服務收入	703,000	708,000	-5,000
82,569	45	財產收入	425,811	354,454	71,357
79,040	451	財產處分收入	50,295	35,925	14,370
3,529	45Y	其他財產收入	375,516	318,529	56,987
207,216,284	46	政府撥入收入	191,293,741	194,558,691	-3,264,950
203,259,045	462	市庫撥款收入	191,293,741	194,558,691	-3,264,950
3,957,239	46Y	政府其他撥入收入			
342,099	4Y	其他收入	180,151	74,534	105,617
171,394	4YO	受贈收入	110,000	55,589	54,411
170,705	4YY	雜項收入	70,151	18,945	51,206
209,903,111	5	基金用途	198,225,698	197,376,787	848,911
170,102,861	53	國民教育計畫	162,281,922	160,920,521	1,361,401
26,097,793	5L	一般行政管理計畫	25,109,398	26,462,015	-1,352,617
13,702,457	5M	建築及設備計畫	10,834,378	9,994,251	840,127
-1,726,345	6	本期賸餘(短絀-)	-5,622,995	-1,681,108	-3,941,887

## 臺北市地方教育發展基金－臺北市立誠正國民中學

### 基金來源、用途及餘絀預計表

中華民國104年度

單位：新臺幣元

前年度決算數	科 目		本年度預算數	上年度預算數	比較增減（－）
	編 號	名 稱			
10,018,011	71	期初基金餘額	6,610,558	2,613,218	3,997,340
8,291,666	73	期末基金餘額	987,563	932,110	55,453

## 臺北市地方教育發展基金－臺北市立誠正國民中學

40501282-13

現金流量預計表

中華民國104年度

單位：新臺幣元

項 目		本年度預算數	說 明
編 號	名 稱		
81	業務活動之現金流量		
811	本期賸餘(短絀－)	-5,622,995	
813	業務活動之淨現金流入(流出－)	-5,622,995	
82	其他活動之現金流量		
82Z	其他活動之淨現金流入(流出－)		
83	現金及約當現金之淨增(淨減－)	-5,622,995	
84	期初現金及約當現金	13,458,002	
85	期末現金及約當現金	7,835,007	

註：本表係採現金及約當現金基礎，包括現金及自投資日起3個月內到期或清償之債權證券。

本

頁

空

白

## 臺北市地方教育發展基金－臺北市立誠正國民中學

40501282-15

## 基金來源－服務收入明細表

中華民國104年度

單位：新臺幣元

前年度決算數	上年度預算數	科 目		本 年 度 預 算 數				說 明
		編 號	名 稱	單位	數量	單價	金 額	
535,814	708,000		合計				703,000	
535,814	708,000	431	服務收入				703,000	較上年度預算數708,000元，減少5,000元。
				人	30	500	15,000	教師公開甄選報名費收入(教師報名30人每人500元)(收支對列)。
				人	160	800	128,000	暑期游泳訓練班報名費，普通票收入(成人160人每人800元)(收支對列)。
				人	800	700	560,000	暑期游泳訓練班報名費，學生票收入(800人每人700元)(收支對列)。

# 臺北市地方教育發展基金－臺北市立誠正國民中學

## 基金來源－財產處分收入明細表

中華民國104年度

單位：新臺幣元

前年度決算數	上年度預算數	科 目		本 年 度 預 算 數				說 明
		編 號	名 稱	單位	數量	單價	金 額	
79,040	35,925		合計				50,295	
79,040	35,925	451	財產處分收入				50,295	較上年度預算數35,925元，增加14,370元。
				年	1	50,295	50,295	財產報廢處分收入。

## 臺北市地方教育發展基金－臺北市立誠正國民中學

40501282-17

## 基金來源－其他財產收入明細表

中華民國104年度

單位：新臺幣元

前年度決算數	上年度預算數	科 目		本 年 度 預 算 數				說 明
		編 號	名 稱	單位	數量	單價	金 額	
3,529	318,529		合計				375,516	
3,529	318,529	45Y	其他財產收入				375,516	較上年度預算數318,529元，增加56,987元。
				年	1	3,516	3,516	員工消費合作社使用費。1.土地使用費：2,691元；2.房屋使用費：825元
				年	1	342,000	342,000	活動中心開放使用收入(活動中心租借每次2小時，每次1,900元、共計180次)(收支對列)。
				人、學期	50x2	300	30,000	教職員工停車收入。(新增)

臺北市地方教育發展基金－臺北市立誠正國民中學

基金來源－市庫撥款收入明細表

中華民國104年度

單位：新臺幣元

前年度決算數	上年度預算數	科 目		本 年 度 預 算 數				說 明
		編 號	名 稱	單位	數量	單價	金 額	
203,259,045	194,558,691		合計				191,293,741	
203,259,045	194,558,691	462	市庫撥款收入				191,293,741	較上年度預算數194,558,691元，減少3,264,950元。
				年	1	191,293,741	191,293,741	市府補助款。

## 臺北市地方教育發展基金－臺北市立誠正國民中學

40501282-19

## 基金來源－受贈收入明細表

中華民國104年度

單位：新臺幣元

前年度決算數	上年度預算數	科 目		本 年 度 預 算 數				說 明
		編 號	名 稱	單位	數量	單價	金 額	
171,394	55,589		合計				110,000	
171,394	55,589	4YO	受贈收入				110,000	較上年度預算數55,589元，增加54,411元。
				年	1	110,000	110,000	其他準備金-獎助學金捐款收入。

# 臺北市地方教育發展基金－臺北市立誠正國民中學

## 基金來源－雜項收入明細表

中華民國104年度

單位：新臺幣元

前年度決算數	上年度預算數	科 目		本 年 度 預 算 數				說 明
		編 號	名 稱	單位	數量	單價	金 額	
170,705	18,945		合計				70,151	
170,705	18,945	4YY	雜項收入				70,151	較上年度預算數18,945元，增加51,206元。
				年	1	4,000	4,000	出售工程、財物圖說工本費收入(每份200元預估20份)。
				年	1	66,151	66,151	採購案逾期罰款等。

## 臺北市地方教育發展基金－臺北市立誠正國民中學

40501282-21

## 基金用途－國民教育計畫明細表

中華民國104年度

單位：新臺幣元

前年度決算數	上年度預算數	科 目		本年度預算數				說 明
		編 號	名 稱	單位	數量	單價	金額	
170,102,861	160,920,521		合 計				162,281,922	
158,788,190	149,670,868	1	用人費用				150,556,589	
85,233,340	79,620,000	11	正式員額薪資				79,884,000	較上年度預算數79,620,000元，增加264,000元。
85,233,340	79,620,000	113	職員薪金	年	1	74,376,000	79,884,000	教職員96人薪金(詳用人費用彙計表)。
				年	1	5,508,000	5,508,000	教職員8人薪金(詳用人費用彙計表)。
4,913,208	950,400	12	聘僱及兼職人員薪資				950,400	較上年度預算數950,400元，無增減。
4,913,208	950,400	124	兼職人員酬金	節	2,640	360	950,400	教師代課鐘點費，本校編制教師總人數101人，按9分之1計，編列12人，每人220節，總節數12人x220節=2,640節。
675,669	838,754	13	超時工作報酬				850,303	較上年度預算數838,754元，增加11,549元。
659,771	748,354	131	加班費	年	1	569,065	763,103	不休假出勤加班費。
				人、小時	12x16	185	35,520	教職員各項業務加班。

## 臺北市地方教育發展基金－臺北市立誠正國民中學

## 基金用途－國民教育計畫明細表

中華民國104年度

單位：新臺幣元

前年度決算數	上年度預算數	科 目		本年度預算數				說 明
		編 號	名 稱	單位	數量	單價	金額	
15,898	90,400	133	誤餐費	年	1	32,533	32,533	不休假出勤加班費。
				人、小時	1x139	185	25,715	暑期游泳訓練班工作人員加班費(收支對列)。
				人、小時	1x2	185	370	教師甄選業務工作人員加班費(收支對列)。
				人、小時	6x90	185	99,900	開放學校場地開放場地管理人員加班費(收支對列)。
							87,200	
				人次	280	80	22,400	教職員工因公外出洽辦公務或辦理活動等逾時誤餐費。
				人次	60	80	4,800	身心障礙資源班工作人員誤餐費。
				人次	120	80	9,600	辦理運動會活動工作人員逾時誤餐費。
				人次	400	80	32,000	活化教學領域研習會議逾時誤餐費。
				人次	100	80	8,000	教師專業成長會議誤餐費。
18,712,159	18,289,496	15	獎金	人次	30	80	2,400	教師甄選業務工作人員誤餐費(收支對列)。
				人次	100	80	8,000	辦理教學輔導教師研討會誤餐費。
							18,386,496	較上年度預算數18,289,496元，

## 臺北市地方教育發展基金－臺北市立誠正國民中學

40501282-23

## 基金用途－國民教育計畫明細表

中華民國104年度

單位：新臺幣元

前年度決算數	上年度預算數	科 目		本年度預算數				說 明
		編 號	名 稱	單位	數量	單價	金額	
8,234,475	8,337,000	151	考績獎金	年	1	7,942,000	7,942,000	增加97,000元。
				年	1	459,000	459,000	依考績法規定核發之獎金。
10,477,684	9,952,496	152	年終獎金	年	1	9,297,000	9,297,000	依考績法規定核發之獎金。
				年	1	688,496	688,496	依規定於年節加發之獎金。
35,974,334	38,850,300	16	退休及卹償金				38,839,488	依規定於年節加發之獎金。
								較上年度預算數38,850,300元，減少10,812元。
35,974,334	38,850,300	161	職員退休及離職金				38,839,488	
				年	1	6,331,104	6,331,104	提撥退撫基金。
				年	1	462,384	462,384	提撥退撫基金。
				年	1	32,016,000	32,016,000	退休人員月退休金，73人x36,000元x12月=31,536,000元；退休遺族月撫慰金，2人x20,000元x12月=480,000元，合計32,016,000元。
				年	1	30,000	30,000	退休人員年終慰問金。
13,279,480	11,121,918	18	福利費				11,645,902	較上年度預算數11,121,918元，增加523,984元。
8,703,669	6,601,428	181	分擔員工保險費				7,002,912	
				年	1	6,522,120	6,522,120	分擔公保、勞保、健保費。

## 臺北市地方教育發展基金－臺北市立誠正國民中學

## 基金用途－國民教育計畫明細表

中華民國104年度

單位：新臺幣元

前年度決算數	上年度預算數	科 目		本年度預算數				說 明
		編 號	名 稱	單位	數量	單價	金額	
324,600	480,000	183	傷病醫藥費	年	1	480,792	480,792	分擔公保、勞保、健保費。
							480,000	
				人	30	16,000	480,000	教職員健康檢查補助費。
927,528	856,800	187	員工通勤交通費				951,300	
				人、月、段	58x10x1	630	365,400	教師上下班交通費。
				人、月、段	7x10x3	630	132,300	教師上下班交通費。
				人、月、段	11x10x2	630	138,600	教師上下班交通費。
				人、月、段	4x12x3	630	90,720	教師兼行政人員上下班交通費。
				人、月、段	4x12x2	630	60,480	教師兼行政人員上下班交通費。
				人、月、段	8x12x1	630	60,480	教師兼行政人員上下班交通費。
				人、月、段	7x10x2	630	88,200	特殊教育教師上下班交通費。
				人、月、段	1x12x2	630	15,120	特殊教育教師兼行政人員上下班交通費。
3,323,683	3,183,690	18Y	其他福利費				3,211,690	
				年	1	256,000	256,000	休假旅遊補助費。
				年	1	16,000	16,000	休假旅遊補助費。
				人、年	38x1	6,000	228,000	退休人員三節慰問金。
				學期	2	250,000	500,000	退休人員子女教育補助費。
				人、年	1x1	6,000	6,000	教職員工遺族三節慰問金。
				年	1	1,600,000	1,600,000	子女教育補助費。
				年	1	354,250	354,250	喪葬補助費(35,425元*5月*2人

## 臺北市地方教育發展基金－臺北市立誠正國民中學

40501282-25

## 基金用途－國民教育計畫明細表

中華民國104年度

單位：新臺幣元

前年度決算數	上年度預算數	科 目		本年度預算數				說 明
		編 號	名 稱	單位	數量	單價	金額	
				年	1	129,720	129,720	=354,250元)。
				年	1	121,720	121,720	生育補助費(32,430元*2月*2人 =129,720元)。
								結婚補助費(30,430元*2月*2人 =121,720元)。
6,345,567	6,676,363	2	服務費用				7,203,763	
2,326,304	2,708,060	21	水電費				2,810,811	較上年度預算數2,708,060元，增 加102,751元。
1,500,604	1,734,000	212	工作場所電費				1,806,751	
				年	1	1,776,751	1,776,751	班級電費。
				年	1	30,000	30,000	暑期游泳訓練班電費補助費(室 內)(收支對列)。
369,800	389,060	214	工作場所水費				419,060	
				年	1	389,060	389,060	班級水費。
				年	1	30,000	30,000	暑期游泳訓練班水費補助費(室 內)(收支對列)。
455,900	585,000	217	氣體費				585,000	
				年	1	585,000	585,000	溫水游泳池瓦斯費。
186,041	123,000	22	郵電費				115,800	較上年度預算數123,000元，減 少7,200元。
35,163	15,000	221	郵費				15,000	

## 臺北市地方教育發展基金－臺北市立誠正國民中學

## 基金用途－國民教育計畫明細表

中華民國104年度

單位：新臺幣元

前年度決算數	上年度預算數	科 目		本年度預算數				說 明
		編 號	名 稱	單位	數量	單價	金額	
150,878	108,000	222	電話費	年	1	15,000	15,000	郵寄學生等資料。
				月	12	8,400	100,800	電話費。
198,433	193,950	23	旅運費				207,300	較上年度預算數193,950元，增加13,350元。
83,621	100,750	231	國內旅費				96,100	
				人、天、學期	2x2x2	1,550	12,400	各項活動比賽、其他公務差旅費等。
6,300	6,200	236	貨物運費	人、天	18x3	1,550	83,700	校外教學隨隊人員差旅費。
				學期	2	3,100	6,200	參加各種校外活動露營、展覽、慶典等運費。
108,512	87,000	23Y	其他旅運費				105,000	
				人次	900	30	27,000	教職員工因公外出洽辦公務或辦理活動所須公車票費。
6,268	105,400	24	印刷裝訂與廣告費	人次	2,600	30	78,000	體育班活動公車票費。
							105,400	較上年度預算數105,400元，無增減。
6,268	105,400	241	印刷及裝訂費				105,400	
				學期	2	1,500	3,000	身心障礙資源班印刷教學相關資料。

## 臺北市地方教育發展基金－臺北市立誠正國民中學

40501282-27

## 基金用途－國民教育計畫明細表

中華民國104年度

單位：新臺幣元

前年度決算數	上年度預算數	科 目		本年度預算數				說 明
		編 號	名 稱	單位	數量	單價	金額	
				年	1	96,000	96,000	活化教學會議、領域資料成果印製費。
				年	1	6,400	6,400	國中人權、法治、品德教育活動用印刷費。
1,712,190	1,511,900	25	修理保養及保固費				1,511,300	較上年度預算數1,511,900元，減少600元。
1,370,703	924,500	252	一般房屋修護費				924,500	
				學期	2	462,250	924,500	校舍修理、水電、教具及其他雜項修理。
85,385	242,800	255	機械及設備修護費				243,200	
				年	1	41,200	41,200	電腦設備維護費(電腦專案計畫)。
				年	1	187,000	187,000	游泳池水電清潔維護費機房機械養護費。
				年	1	15,000	15,000	暑期游泳訓練班場地維護費(收支對列)。
256,102	344,600	257	什項設備修護費				343,600	
				學期	2	125,750	251,500	黑板課桌椅教育器材、童子軍器材、工藝器材及其他維修費。
				年	1	92,100	92,100	開放學校場地開放場地器材維護費(收支對列)。
26,728	41,400	26	保險費				41,400	較上年度預算數41,400元，無增

## 臺北市地方教育發展基金－臺北市立誠正國民中學

## 基金用途－國民教育計畫明細表

中華民國104年度

單位：新臺幣元

前年度決算數	上年度預算數	科 目		本年度預算數				說 明
		編 號	名 稱	單位	數量	單價	金額	
26,728	41,400	26Y	其他保險費				41,400	減。
				人	60	50	3,000	國中冬夏令營(含童軍活動)保險費。
				人	960	40	38,400	暑期游泳訓練班保險費(收支對列)。
935,685	723,808	27	一般服務費				1,180,752	較上年度預算數723,808元，增加456,944元。
40,140	73,500	276	佣金、匯費、經理費及手續費				70,200	
				人、學期	1,170x2	30	70,200	委託超商代收學雜費手續費。
		279	外包費				379,570	
				人、年	1x1	379,570	379,570	游泳池救生員外包費。(新增)
775,266	506,318	27D	計時與計件人員酬金				591,832	
				人、月	1x10	28,840	288,400	溫水游泳池救生員薪津。
				人、月	1x10	1,818	18,180	提撥游泳池救生員退休金。
				人、年	1x1	36,050	36,050	游泳池救生員年終獎金。
				人、月	1x10	3,694	36,940	溫水游泳池救生員雇主每月負擔之健保、勞保費。
				人、月	1x2	2,357	4,714	暑期游泳訓練班工讀生僱主每月負擔之勞保、健保費(收支對

## 40501282-29

中華民國104年度

單位：新臺幣元

前年度決算數	上年度預算數	科 目		本年度預算數				說 明
		編 號	名 稱	單位	數量	單價	金額	
				人、月	1x2	1,260	2,520	列)。
				人、天、小時	1x40x10	133	53,200	暑期游泳訓練班工讀生勞退金(收支對列)。
				人、月	2x2	28,840	115,360	暑期游泳訓練班救生員薪津(收支對列)。
				人、月	2x2	3,694	14,776	暑期游泳訓練班救生員僱主每月負擔之勞保、健保費。
				人、年	2x1	7,210	14,420	暑期游泳訓練班救生員年終獎金。
				人、月	2x2	1,818	7,272	暑期游泳訓練班提撥救生員退休金。
120,279	143,990	27F	體育活動費				139,150	
				人、年	96x1	1,210	116,160	文康活動費，本校編列教職員96人，每人編列1,210元。
				人、年	11x1	1,210	13,310	退休人員文康活動費，以退休人員95人計，每9人編列1,210元，尾數不滿9人以9人計編列1人，每人編列1,210元。
				人、年	8x1	1,210	9,680	文康活動費，本校編列教師8人，每人編列1,210元。
953,918	1,268,845	28	專業服務費				1,231,000	較上年度預算數1,268,845元，減

## 臺北市地方教育發展基金－臺北市立誠正國民中學

## 基金用途－國民教育計畫明細表

中華民國104年度

單位：新臺幣元

前年度決算數	上年度預算數	科 目		本年度預算數				說 明
		編 號	名 稱	單位	數量	單價	金額	
859,158	1,029,800	285	講課鐘點、稿費、出席審查及查詢費				992,200	少37,845元。
				節	36	1,600	57,600	分組活動外聘教師鐘點費。
				班、月	2x12	600	14,400	身心障礙資源班教材編輯費。
				節	400	360	144,000	體育班教練及輔導教師鐘點費。
				節	16	1,600	25,600	活化教學外聘講師鐘點費。
				節	128	800	102,400	活化教學內聘講師鐘點費。
				節	2	1,600	3,200	性別平等教育宣導活動研習鐘點費。
				節	25	800	20,000	課後社團活動內聘訓練講授鐘點費。
				節	25	1,600	40,000	教師專業成長費外聘專家學者鐘點費。
				節	44	800	35,200	國中冬夏令營(含童軍活動)教師鐘點費。
				節	6	1,600	9,600	國中人權、法治、品德教育活動法律知識巡迴講座酬勞費。
				節	262	500	131,000	資優教育上課鐘點費。
				節	800	500	400,000	暑期游泳訓練班教練指導鐘點費(收支對列)。

## 臺北市地方教育發展基金－臺北市立誠正國民中學

40501282-31

## 基金用途－國民教育計畫明細表

中華民國104年度

單位：新臺幣元

前年度決算數	上年度預算數	科 目		本年度預算數				說 明
		編 號	名 稱	單位	數量	單價	金額	
48,760	40,800	287	委託檢驗(定)試驗認證費	節	3	1,200	3,600	辦理教學輔導教師研討會外聘講師鐘點費。
				節	3	800	2,400	辦理教學輔導教師研討會內聘講師鐘點費。
				節	2	1,600	3,200	技職教育、免試及十二年國教校園宣導鐘點費。
							40,800	
9,000	12,245	289	試務甄選費	年	1	30,000	30,000	建築物公共安全檢查簽證及申報費。
				年	1	10,800	10,800	消防安全設備檢測費。
				年	1	12,000	12,000	教師甄選試務費用(收支對列)。
37,000	36,000	28A	電子計算機軟體服務費				36,000	
				年	1	36,000	36,000	電腦套裝軟體(電腦專案計畫)。
							150,000	
	150,000	28Y	其他	年	1	150,000	150,000	開放學校場地開放場地夜間及例假日人力支援(收支對列)。
2,007,480	1,604,990	3	材料及用品費				1,548,770	
1,072,804	550,200	31	使用材料費				426,900	較上年度預算數550,200元，減少123,300元。

## 臺北市地方教育發展基金－臺北市立誠正國民中學

## 基金用途－國民教育計畫明細表

中華民國104年度

單位：新臺幣元

前年度決算數	上年度預算數	科 目		本年度預算數				說 明
		編 號	名 稱	單位	數量	單價	金額	
1,072,804	550,200	315	設備零件	年	1	103,000	426,900	電腦耗材(電腦專案計畫)。 新購踏步機拉筋板-特教組(由特教班設備費移列)。 新購機器人套件(含擴充元件組)－生科教學用(由班級設備費移列)。 新購足部拉筋板-特教組(由特教班設備費移列)。 電腦設備維護及管理費(電腦專案計畫)。 辦理運動會活動道具費。 活化教學活動材料費。
				個	1	1,500	1,500	
				組	3	26,000	78,000	
				個	1	500	500	
				班、年	26x1	6,300	163,800	
				年	1	16,100	16,100	
				年	1	64,000	64,000	
934,676	1,054,790	32	用品消耗				1,121,870	較上年度預算數1,054,790元，增加67,080元。
39,030	81,200	321	辦公(事務)用品	學期	2	5,120	69,530	身心障礙資源班印發教學資料、文具、簿冊等。 辦理運動會活動用文具用品等。 活化教學會議、領域文具資料費等。
				年	1	22,260	22,260	
				年	1	30,000	30,000	

## 臺北市地方教育發展基金－臺北市立誠正國民中學

40501282-33

## 基金用途－國民教育計畫明細表

中華民國104年度

單位：新臺幣元

前年度決算數	上年度預算數	科 目		本年度預算數				說 明
		編 號	名 稱	單位	數量	單價	金額	
91,070	91,240	322	報章什誌	年	1	6,800	6,800	性別平等教育宣導活動用資料、文具等費用。
				年	1	230	230	教師甄選使用文具等(收支對列)。
				學期	2	10,940	21,880	訂閱書報、雜誌及其他必要之費用。
				年	1	68,400	68,400	圖書－教務處(由班級設備費移列)。
21,624	8,510	328	醫療用品(非醫療院所使用)	年	1	8,240	8,240	健康中心藥品。
782,952	873,840	32Y	其他	團	2	8,000	16,000	童軍教育教學材料等。(新增)
				班	39	13,820	538,980	教學用實驗器材，體育、衛生器材，指導活動資料製作等。
				年	1	17,400	17,400	消毒藥水、及衛生清潔用品及垃圾袋費用。
				學期	2	12,000	24,000	身心障礙資源班教學材料、研討費等支出。
				年	1	158,000	158,000	體育班教學器材等。
				年	1	115,400	115,400	游泳池水電清潔維護費游泳池水

臺北市地方教育發展基金－臺北市立誠正國民中學

基金用途－國民教育計畫明細表

中華民國104年度

單位：新臺幣元

前年度決算數	上年度預算數	科 目		本年度預算數				說 明
		編 號	名 稱	單位	數量	單價	金額	
				年	1	26,640	26,640	質消毒劑等。
				年	1	2,000	2,000	辦理運動會活動用材料費。
				年	1	4,000	4,000	教師專業成長費各項教材等。
								國中人權、法治、品德教育活動等雜支。
				年	1	9,000	9,000	資優教育上課教材費。
				年	1	10,000	10,000	暑期游泳訓練班教學器材費(收支對列)。
				年	1	5,000	5,000	暑期游泳訓練班招生用標語、紅布條等雜支(收支對列)。
				年	1	3,000	3,000	暑期游泳訓練班教學環境佈置費(收支對列)。
				班	80	230	18,400	暑期游泳訓練班消毒劑(收支對列)。
				年	1	6,000	6,000	辦理教學輔導教師研討會資料、文具等。
	40,000	4	租金、償債與利息				40,000	
	40,000	44	交通及運輸設備租金				40,000	較上年度預算數40,000元，無增減。
	40,000	442	車租				40,000	
				年	1	40,000	40,000	活化教學標竿學習參訪研習車資。

## 臺北市地方教育發展基金－臺北市立誠正國民中學

40501282-35

## 基金用途－國民教育計畫明細表

中華民國104年度

單位：新臺幣元

前年度決算數	上年度預算數	科 目		本年度預算數				說 明
		編 號	名 稱	單位	數量	單價	金額	
18,780		6	稅捐及規費(強制費)					
18,780		66	規費					
18,780		665	未足額進用身障人員 差額補助費					
2,155,117	2,578,000	7	會費、捐助、補助、分攤 、照護、救濟與交流活動 費				2,558,000	
113,000	104,000	72	捐助、補助與獎助				84,000	較上年度預算數104,000元，減 少20,000元。
85,500	86,000	726	獎助學員生給與	班、學期	42x2	1,000	84,000	優秀學生獎學金。
27,500	18,000	72Y	其他					
2,042,117	2,474,000	74	補貼(償)、獎勵、慰問 、照護與救濟				2,474,000	較上年度預算數2,474,000元，無 增減。
2,042,117	2,474,000	74Y	其他				2,474,000	
				人、日	200x200	55	2,200,000	清寒學生餐費補助。
				人	137	2,000	274,000	教師節禮品。
787,727	350,300	9	其他				374,800	
787,727	350,300	91	其他支出				374,800	較上年度預算數350,300元，增 加24,500元。
787,727	350,300	91Y	其他				374,800	

# 臺北市地方教育發展基金－臺北市立誠正國民中學

## 基金用途－國民教育計畫明細表

中華民國104年度

單位：新臺幣元

前年度決算數	上年度預算數	科 目		本年度預算數				說 明
		編 號	名 稱	單位	數量	單價	金額	
				人、學期	1,170x2	50	117,000	班級自治費。
				人、週、次	3x40x10	60	72,000	執行學生路隊安全導護費。
				年	1	50,000	50,000	輔導活動費。
				年	1	134,000	134,000	體育班活動報名、住宿及餐費等。
				年	1	1,800	1,800	國中冬夏令營(含童軍活動)門票費、獎品、水及活動器材費等。

## 臺北市地方教育發展基金－臺北市立誠正國民中學

40501282-37

## 基金用途－一般行政管理計畫明細表

中華民國104年度

單位：新臺幣元

前年度決算數	上年度預算數	科 目		本年度預算數				說 明
		編 號	名 稱	單位	數量	單價	金額	
26,097,793	26,462,015		合 計				25,109,398	
24,846,753	25,187,515	1	用人費用				23,814,768	
15,670,393	15,996,000	11	正式員額薪資				15,360,000	較上年度預算數15,996,000元，減少636,000元。
12,840,614	13,560,000	113	職員薪金	年	1	13,272,000	13,272,000	職員20人薪金(詳用人費用彙計表)。
1,671,539	1,404,000	114	工員工資	年	1	1,056,000	1,056,000	工員3人工資(詳用人費用彙計表)。
1,158,240	1,032,000	115	警餉	年	1	1,032,000	1,032,000	校警2人薪金(詳用人費用彙計表)。
641,000	710,935	13	超時工作報酬				679,468	較上年度預算數710,935元，減少31,467元。
641,000	710,935	131	加班費	年	1	679,468	679,468	不休假出勤加班費。
4,090,905	4,509,500	15	獎金				4,324,000	較上年度預算數4,509,500元，減少185,500元。
1,994,813	2,510,000	151	考績獎金	年	1	2,404,000	2,404,000	依考績法規定核發之獎金。

## 臺北市地方教育發展基金－臺北市立誠正國民中學

## 基金用途－一般行政管理計畫明細表

中華民國104年度

單位：新臺幣元

前年度決算數	上年度預算數	科 目		本年度預算數				說 明
		編 號	名 稱	單位	數量	單價	金額	
2,096,092	1,999,500	152	年終獎金	年	1	1,920,000	1,920,000	依規定於年節加發之獎金。
2,380,353	1,805,384	16	退休及卹償金				1,259,424	
1,076,672	1,186,848	161	職員退休及離職金	年	1	1,206,624	1,206,624	提撥退撫基金。
1,303,681	618,536	162	工員退休及離職金	年	1	52,800	52,800	
2,064,102	2,165,696	18	福利費				2,191,876	較上年度預算數2,165,696元，增加26,180元。
1,425,188	1,379,256	181	分擔員工保險費	年	1	1,413,876	1,413,876	
210,210	370,440	187	員工通勤交通費	人、月、段	9x12x2	630	136,080	職員及技工、工友上下班交通費。 職員及技工、工友上下班交通費。 職員及技工、工友上下班交通費。
				人、月、段	8x12x3	630	181,440	
				人、月、段	8x12x1	630	60,480	
428,704	416,000	18Y	其他福利費	年	1	400,000	400,000	休假旅遊補助費。
							400,000	

## 臺北市地方教育發展基金－臺北市立誠正國民中學

40501282-39

## 基金用途－一般行政管理計畫明細表

中華民國104年度

單位：新臺幣元

前年度決算數	上年度預算數	科 目		本年度預算數				說 明
		編 號	名 稱	單位	數量	單價	金額	
770,255	779,860	2	服務費用				818,650	
29,952		21	水電費					
29,952		212	工作場所電費					
13,263	15,600	22	郵電費				15,600	較上年度預算數15,600元，無增減。
13,263	15,600	222	電話費				15,600	
				年	1	15,600	15,600	校園安全保全專線電話費用。
220,300	271,460	27	一般服務費				310,250	較上年度預算數271,460元，增加38,790元。
194,290	240,000	279	外包費				280,000	
				人、年	7x1	40,000	280,000	消化超額職工(技工、工友)業務外包費。
26,010	31,460	27F	體育活動費				30,250	
				人、年	25x1	1,210	30,250	文康活動費，本校編列職員20人，工員3人，校警2人，合計25人，每人編列1,210元。
374,740	394,400	28	專業服務費				394,400	較上年度預算數394,400元，無增減。
374,740	394,400	28Y	其他				394,400	
				年	1	240,000	240,000	校園安全機械定點、機動巡邏等保全費用。

## 臺北市地方教育發展基金－臺北市立誠正國民中學

## 基金用途－一般行政管理計畫明細表

中華民國104年度

單位：新臺幣元

前年度決算數	上年度預算數	科 目		本年度預算數				說 明
		編 號	名 稱	單位	數量	單價	金額	
				年	1	20,000	20,000	校園安全維護修理費。
				小時	840	160	134,400	校園安全夜間及例假日人力支援。
132,000	98,400	29	公共關係費				98,400	較上年度預算數98,400元，無增減。
132,000	98,400	291	公共關係費				98,400	
				月	12	8,200	98,400	校長特別費。
480,785	494,640	3	材料及用品費				475,980	
480,785	494,640	32	用品消耗				475,980	較上年度預算數494,640元，減少18,660元。
473,985	477,840	321	辦公(事務)用品				470,160	
				年	1	470,160	470,160	統籌業務費計算如下：普通班39班、體育班3班，1,290元*15班*12月=232,200元。810元*15班*12月=145,800元。640元*12班*12月=92,160元。以上合計470,160元。
6,800	16,800	325	服裝				5,820	
				雙	2	100	200	校警襪子。
				人、雙	2x1	1,100	2,200	校警皮鞋。
				人、年	2x1	210	420	校警服裝配備。

## 40501282-41

## 中華民國104年度

前年度決算數	上年度預算數	科 目		本年度預算數				說 明
		編 號	名 稱	單位	數量	單價	金額	
				人、套	2x1	1,500	3,000	校警夏服。(成立第30年)

## 臺北市地方教育發展基金－臺北市立誠正國民中學

## 基金用途－建築及設備計畫明細表

中華民國104年度

單位：新臺幣元

前年度決算數	上年度預算數	科 目		本年度預算數				說 明
		編 號	名 稱	單位	數量	單價	金額	
13,702,457	9,994,251		合計				10,834,378	
13,702,457	9,994,251	5	購建固定資產、無形資產及非理財目的之長期投資				10,834,378	
2,148,068	3,981,731	51	購置固定資產				1,451,100	
2,148,068	3,981,731		一般建築及設備計畫				1,451,100	新增。
			班級設備				309,600	
		514	購置機械及設備				183,900	
				臺	1	50,300	50,300	汰換冷凍冷藏櫃(教務處)。
				臺	2	30,000	60,000	汰換分離式冷氣機(總務處)。
				臺	2	36,800	73,600	新購攝影機(教務處)。
		515	購置交通及運輸設備				27,000	
				臺	1	27,000	27,000	新購手提式無線擴音機(教務處)。 。
		516	購置什項設備				98,700	
				組	3	32,900	98,700	新購行進大小鼓(學生事務處)。
			學校設備				184,500	

## 臺北市地方教育發展基金－臺北市立誠正國民中學

40501282-43

## 基金用途－建築及設備計畫明細表

中華民國104年度

單位：新臺幣元

前年度決算數	上年度預算數	科 目		本年度預算數				說 明
		編 號	名 稱	單位	數量	單價	金額	
		514	購置機械及設備	臺	9	20,500	184,500	汰舊換新單槍投影機(教務處)。  新購健身車(特教組)。 桌上型足球台(特教組)。  汰舊換新個人電腦(電腦專案計畫)。 汰舊換新電腦之周邊設備及零組件(電腦專案計畫)。
			特殊班設備				30,000	
		516	購置什項設備				30,000	
				臺	1	10,000	10,000	
				臺	1	20,000	20,000	
			資訊設備				927,000	
		514	購置機械及設備				927,000	
				部	32	23,000	736,000	
				年	1	191,000	191,000	
			校園設備					
2,148,068	3,981,731		興建土地改良物					
	2,526,611	512						
1,666,568	1,248,620	514	購置機械及設備					
	37,500	515	購置交通及運輸設備					

## 臺北市地方教育發展基金－臺北市立誠正國民中學

## 基金用途－建築及設備計畫明細表

中華民國104年度

單位：新臺幣元

前年度決算數	上年度預算數	科 目		本年度預算數				說 明
		編 號	名 稱	單位	數量	單價	金額	
481,500	169,000	516	購置什項設備					
11,554,389	6,012,520	58	遞延支出(臺北市地方教育發展基金及臺北市臺北都會區捷運固定資產重置基金專用)				9,383,278	
11,554,389	6,012,520		一般建築及設備計畫				9,383,278	新增。
			專科教室環境改善工程				2,100,000	
		581	遞延修繕房屋建築支出				2,100,000	
							1,944,446	一、施工費
				間	2	99,800	199,600	美術教室意象設計及情境佈置。
				平方公尺	16	4,080	65,280	美術教室窗戶更新。
				平方公尺	8	8,630	69,040	美術教室門扇更新。
				組	12	2,000	24,000	美術教室節能風扇。
				組	4	10,000	40,000	美術教室教師工作桌。
				組	16	10,000	160,000	美術教室學生工作桌。
				公尺	12	13,500	162,000	美術教室高櫃。

## 臺北市地方教育發展基金－臺北市立誠正國民中學

40501282-45

## 基金用途－建築及設備計畫明細表

中華民國104年度

單位：新臺幣元

前年度決算數	上年度預算數	科 目		本年度預算數				說 明
		編 號	名 稱	單位	數量	單價	金額	
				公尺	26	6,500	169,000	美術教室矮櫃。
				平方公尺	18	2,000	36,000	美術教室防焰遮光窗簾。
				式	1	50,000	50,000	生活科技教室電源改善。
				組	1	20,000	20,000	生活科技教室教師實木工作桌。
				組	6	22,000	132,000	生活科技教室學生實木工作桌。
				公尺	20	6,500	130,000	生活科技教室矮櫃。
				組	6	2,000	12,000	生活科技教室節能風扇。
				組	1	30,000	30,000	生活科技教室環境櫃。
				平方公尺	6	8,630	51,780	生活科技教室門扇更新。
				平方公尺	520	180	93,600	美術教室油漆。
				組	1	3,300	3,300	生活科技教室滅火器。
				公尺	27	13,500	364,500	生活科技教室高櫃。
				式	1	126,046	126,046	生活科技教室意象設計及情境佈置。
				平方公尺	35	180	6,300	生活科技教室油漆。
				式	1	116,665	116,665	二、委託技術服務費(總包價法)。
				式	1	38,889	38,889	三、工程管理費(按施工費2%提列)。
			誠正樓(南北側)暨勤學樓				2,591,326	

## 臺北市地方教育發展基金－臺北市立誠正國民中學

## 基金用途－建築及設備計畫明細表

中華民國104年度

單位：新臺幣元

前年度決算數	上年度預算數	科 目		本年度預算數				說 明
		編 號	名 稱	單位	數量	單價	金額	
		581	(東側)外牆整 修工程 遞延修繕房 屋建築支出				2,591,326	
				平方公尺	1,680	1,310	2,200,800	一、施工費 外牆修繕(含拆除運棄)。
				平方公尺	350	460	161,000	鷹架及防止墜落設施。
				平方公尺	30	2,000	60,000	施工圍籬。
				式	1	121,090	121,090	委託技術服務費(總包價法)。
				式	1	48,436	48,436	工程管理費(按施工費2%提列)。
			操場暨跑道整 修工程				4,691,952	
		582	其他遞延支 出				4,691,952	
				平方公尺	120	2,000	240,000	一、施工費 施工圍籬。
				平方公尺	2,490	200	498,000	草皮坑洞填補。
				平方公尺	1,960	1,840	3,606,400	PU跑道翻修。
				式	1	260,664	260,664	二、委託技術服務費(總包價法)。 。
				式	1	86,888	86,888	三、工程管理費(按施工費2%提

臺北市地方教育發展基金－臺北市立誠正國民中學

40501282-47

基金用途－建築及設備計畫明細表

中華民國104年度

單位：新臺幣元

前年度決算數	上年度預算數	科 目		本年度預算數				說 明
		編 號	名 稱	單位	數量	單價	金額	
11,554,389	6,012,520		校園整修工程					列)。
11,554,389	6,012,520	581	遞延修繕房					
			屋建築支出					

本

頁

空

白

## 臺北市地方教育發展基金－臺北市立誠正國民中學

40501282-49

## 預計平衡表

中華民國104年12月31日

單位：新臺幣元

102年(前年)12月31日		科 目		104年12月31日		103年(上年)12月31日				比 較 增減(-)
決 算 數		編 號	名 稱	預 計 數		預 計 數	調整數( ±)	調整後預計數		
金 額	%			金 額	%			金 額	%	
4,456,447,209	100.00		資產合計	4,449,143,106	100.00	4,121,541,243	333,224,858	4,454,766,101	100.00	-5,622,995
4,456,447,209	100.00	1	資產	4,449,143,106	100.00	4,121,541,243	333,224,858	4,454,766,101	100.00	-5,622,995
15,489,110	0.35	11	流動資產	8,185,007	0.18	7,404,897	6,403,105	13,808,002	0.31	-5,622,995
15,139,110	0.34	111	現金	7,835,007	0.18	6,937,794	6,520,208	13,458,002	0.30	-5,622,995
15,139,110	0.34	1112	銀行存款	7,835,007	0.18	6,937,794	6,520,208	13,458,002	0.30	-5,622,995
		113	應收款項			117,103	-117,103			
		113Y	其他應收款			117,103	-117,103			
350,000	0.01	115	預付款項	350,000	0.00	350,000		350,000	0.01	
350,000	0.01	1154	預付費用	350,000	0.00	350,000		350,000	0.01	
3,271,117	0.07	12	投資、長期應收款項、貸墊款及準備金	3,271,117	0.07	3,036,064	235,053	3,271,117	0.07	
3,271,117	0.07	124	準備金	3,271,117	0.07	3,036,064	235,053	3,271,117	0.07	
2,295,200	0.05	1241	退休及離職準備金	2,295,200	0.05	2,107,054	188,146	2,295,200	0.05	
975,917	0.02	124Y	其他準備金	975,917	0.02	929,010	46,907	975,917	0.02	
4,437,686,982	99.58	13	其他資產	4,437,686,982	99.75	4,111,100,282	326,586,700	4,437,686,982	99.62	
4,437,686,982	99.58	131	什項資產	4,437,686,982	99.75	4,111,100,282	326,586,700	4,437,686,982	99.62	
4,437,686,982	99.58	1316	代管資產	4,437,686,982	99.75	4,111,100,282	326,586,700	4,437,686,982	99.62	
4,456,447,209	100.00		負債及基金餘額合計	4,449,143,106	100.00	4,121,541,243	333,224,858	4,454,766,101	100.00	-5,622,995
4,448,155,543	99.81	2	負債	4,448,155,543	99.98	4,120,609,133	327,546,410	4,448,155,543	99.85	
6,127,052	0.13	21	流動負債	6,127,052	0.14	5,344,333	782,719	6,127,052	0.14	
6,127,052	0.13	212	應付款項	6,127,052	0.14	5,344,333	782,719	6,127,052	0.14	
5,434,154	0.11	2123	應付代收款	5,434,154	0.12	5,187,533	246,621	5,434,154	0.12	
692,898	0.02	2125	應付費用	692,898	0.02	156,800	536,098	692,898	0.02	
4,442,028,491	99.68	22	其他負債	4,442,028,491	99.84	4,115,264,800	326,763,691	4,442,028,491	99.71	
4,442,028,491	99.68	221	什項負債	4,442,028,491	99.84	4,115,264,800	326,763,691	4,442,028,491	99.71	

## 臺北市地方教育發展基金－臺北市立誠正國民中學

## 預計平衡表

中華民國104年12月31日

單位：新臺幣元

102年(前年)12月31日		科	
----------------	--	---	--

註：1.信託代理與保證資產(負債)前年度決算數336,600元，上年度調整後預計數336,600元，本年度預計數336,600元。2.或有資產(負債)0元。3.本基金自93年度起，本固定項目分開原則，將屬長期固定帳項，包括固定資產52,916,661元、無形資產26,000元及長期債務0元等，另立帳類管理，未納入本表。

# 臺北市地方教育發展基金－臺北市立誠正國民中學

40501282-51

## 各項費用彙計表

中華民國104年度

單位：新臺幣元

前年度 決算數	上年度 預算數	計畫別 用途別科目	合計	國民教育計畫	一般行政管理計畫	建築及設備計畫	
209,903,111	197,376,787	合計	198,225,698	162,281,922	25,109,398	10,834,378	
183,634,943	174,858,383	用人費用	174,371,357	150,556,589	23,814,768		
100,903,733	95,616,000	正式員額薪資	95,244,000	79,884,000	15,360,000		
98,073,954	93,180,000	職員薪金	93,156,000	79,884,000	13,272,000		
1,671,539	1,404,000	工員工資	1,056,000		1,056,000		
1,158,240	1,032,000	警餉	1,032,000		1,032,000		
4,913,208	950,400	聘僱及兼職人員薪資	950,400	950,400			
4,913,208	950,400	兼職人員酬金	950,400	950,400			
1,316,669	1,549,689	超時工作報酬	1,529,771	850,303	679,468		
1,300,771	1,459,289	加班費	1,442,571	763,103	679,468		
15,898	90,400	誤餐費	87,200	87,200			
22,803,064	22,798,996	獎金	22,710,496	18,386,496	4,324,000		
10,229,288	10,847,000	考績獎金	10,805,000	8,401,000	2,404,000		
12,573,776	11,951,996	年終獎金	11,905,496	9,985,496	1,920,000		
38,354,687	40,655,684	退休及卹償金	40,098,912	38,839,488	1,259,424		
37,051,006	40,037,148	職員退休及離職金	40,046,112	38,839,488	1,206,624		
1,303,681	618,536	工員退休及離職金	52,800		52,800		
15,343,582	13,287,614	福利費	13,837,778	11,645,902	2,191,876		

## 臺北市地方教育發展基金－臺北市立誠正國民中學

## 各項費用彙計表

中華民國104年度

單位：新臺幣元

前年度 決算數	上年度 預算數	計畫別 用途別科目	合計	國民教育計畫	一般行政管理計畫	建築及設備計畫	
10,128,857	7,980,684	分擔員工保險費	8,416,788	7,002,912	1,413,876		
324,600	480,000	傷病醫藥費	480,000	480,000			
1,137,738	1,227,240	員工通勤交通費	1,329,300	951,300	378,000		
3,752,387	3,599,690	其他福利費	3,611,690	3,211,690	400,000		
7,115,822	7,456,223	服務費用	8,022,413	7,203,763	818,650		
2,356,256	2,708,060	水電費	2,810,811	2,810,811			
1,530,556	1,734,000	工作場所電費	1,806,751	1,806,751			
369,800	389,060	工作場所水費	419,060	419,060			
455,900	585,000	氣體費	585,000	585,000			
199,304	138,600	郵電費	131,400	115,800	15,600		
35,163	15,000	郵費	15,000	15,000			
164,141	123,600	電話費	116,400	100,800	15,600		
198,433	193,950	旅運費	207,300	207,300			
83,621	100,750	國內旅費	96,100	96,100			
6,300	6,200	貨物運費	6,200	6,200			
108,512	87,000	其他旅運費	105,000	105,000			
6,268	105,400	印刷裝訂與廣告費	105,400	105,400			
6,268	105,400	印刷及裝訂費	105,400	105,400			

# 臺北市地方教育發展基金－臺北市立誠正國民中學

40501282-53

## 各項費用彙計表

中華民國104年度

單位：新臺幣元

前年度 決算數	上年度 預算數	計畫別 用途別科目	合計	國民教育計畫	一般行政管理計畫	建築及設備計畫	
1,712,190	1,511,900	修理保養及保固費	1,511,300	1,511,300			
1,370,703	924,500	一般房屋修護費	924,500	924,500			
85,385	242,800	機械及設備修護費	243,200	243,200			
256,102	344,600	什項設備修護費	343,600	343,600			
26,728	41,400	保險費	41,400	41,400			
26,728	41,400	其他保險費	41,400	41,400			
1,155,985	995,268	一般服務費	1,491,002	1,180,752	310,250		
40,140	73,500	佣金、匯費、經理費及手續費	70,200	70,200			
194,290	240,000	外包費	659,570	379,570	280,000		
775,266	506,318	計時與計件人員酬金	591,832	591,832			
146,289	175,450	體育活動費	169,400	139,150	30,250		
1,328,658	1,663,245	專業服務費	1,625,400	1,231,000	394,400		
859,158	1,029,800	講課鐘點、稿費、出席審查及查詢費	992,200	992,200			
48,760	40,800	委託檢驗(定)試驗認證費	40,800	40,800			
9,000	12,245	試務甄選費	12,000	12,000			
37,000	36,000	電子計算機軟體服務費	36,000	36,000			
374,740	544,400	其他	544,400	150,000	394,400		
132,000	98,400	公共關係費	98,400		98,400		

## 臺北市地方教育發展基金－臺北市立誠正國民中學

## 各項費用彙計表

中華民國104年度

單位：新臺幣元

前年度 決算數	上年度 預算數	計畫別 用途別科目	合計	國民教育計畫	一般行政管理計畫	建築及設備計畫	
132,000	98,400	公共關係費	98,400		98,400		
2,488,265	2,099,630	材料及用品費	2,024,750	1,548,770	475,980		
1,072,804	550,200	使用材料費	426,900	426,900			
1,072,804	550,200	設備零件	426,900	426,900			
1,415,461	1,549,430	用品消耗	1,597,850	1,121,870	475,980		
513,015	559,040	辦公(事務)用品	539,690	69,530	470,160		
91,070	91,240	報章什誌	90,280	90,280			
6,800	16,800	服裝	5,820		5,820		
21,624	8,510	醫療用品(非醫療院所使用)	8,240	8,240			
782,952	873,840	其他	953,820	953,820			
	40,000	租金、償債與利息	40,000	40,000			
	40,000	交通及運輸設備租金	40,000	40,000			
	40,000	車租	40,000	40,000			
13,702,457	9,994,251	購建固定資產、無形資產及非理財目的之長期投資	10,834,378			10,834,378	
2,148,068	3,981,731	購置固定資產	1,451,100			1,451,100	
	2,526,611	興建土地改良物					
1,666,568	1,248,620	購置機械及設備	1,295,400			1,295,400	
	37,500	購置交通及運輸設備	27,000			27,000	

# 臺北市地方教育發展基金－臺北市立誠正國民中學

40501282-55

## 各項費用彙計表

中華民國104年度

單位：新臺幣元

前年度 決算數	上年度 預算數	計畫別 用途別科目	合計	國民教育計畫	一般行政管理計畫	建築及設備計畫	
481,500	169,000	購置什項設備	128,700			128,700	
11,554,389	6,012,520	遞延支出(臺北市地方教育 發展基金及臺北市臺北都會 區捷運固定資產重置基金專 用)	9,383,278			9,383,278	
11,554,389	6,012,520	遞延修繕房屋建築支出	4,691,326			4,691,326	
		其他遞延支出	4,691,952			4,691,952	
18,780		稅捐及規費(強制費)					
18,780		規費					
18,780		未足額進用身障人員差額 補助費					
2,155,117	2,578,000	會費、捐助、補助、分攤、照 護、救濟與交流活動費	2,558,000	2,558,000			
113,000	104,000	捐助、補助與獎助	84,000	84,000			
85,500	86,000	獎助學員生給與	84,000	84,000			
27,500	18,000	其他					
2,042,117	2,474,000	補貼(償)、獎勵、慰問、照 護與救濟	2,474,000	2,474,000			
2,042,117	2,474,000	其他	2,474,000	2,474,000			
787,727	350,300	其他	374,800	374,800			
787,727	350,300	其他支出	374,800	374,800			
787,727	350,300	其他	374,800	374,800			

臺北市地方教育發展基金－臺北市立誠正國民中學員工人數彙計表

中華民國104年度

單位：人

計 畫 及 項 目	本年度預算數	上年度預算數	本年度增減數	增 減 原 因
合計	129	130	-1	
國民教育計畫部分	104	104		
正式職員	104	104		
一般行政管理計畫部分	25	26	-1	
正式職員	22	22		
正式工員	3	4	-1	

註：1.本表不包含臨時工員人數。

2.本表臨時職員係指奉准有案之約聘僱人員。

本 頁 空 白

## 臺北市地方教育發展基金

## 用人費用

中華民國

計 畫 及 項 目	合計	正式員額薪資	聘僱及兼職 人員薪資	超時工作報酬	津貼	獎 金		
						年終獎金	績效獎金	考績獎金
合計	174,371,357	95,244,000	950,400	1,529,771		11,905,496		10,805,000
國民教育計畫	150,556,589	79,884,000	950,400	850,303		9,985,496		8,401,000
職員薪金	79,884,000	79,884,000						
兼職人員酬金	950,400		950,400					
加班費	763,103			763,103				
誤餐費	87,200			87,200				
考績獎金	8,401,000							8,401,000
年終獎金	9,985,496					9,985,496		
職員退休及離職金	38,839,488							
分擔員工保險費	7,002,912							
傷病醫藥費	480,000							
員工通勤交通費	951,300							
其他福利費	3,211,690							
一般行政管理計畫	23,814,768	15,360,000		679,468		1,920,000		2,404,000
職員薪金	13,272,000	13,272,000						
工員工資	1,056,000	1,056,000						
警餉	1,032,000	1,032,000						
加班費	679,468			679,468				

104年度

單位：新臺幣元

[illegible]

計 畫 及 項 目	合計	正式員額薪資	聘僱及兼職 人員薪資	超時工作報酬	津貼	獎 金		
						年終獎金	績效獎金	考績獎金
考績獎金	2,404,000							2,404,000
年終獎金	1,920,000					1,920,000		
職員退休及離職金	1,206,624							
工員退休及離職金	52,800							
分擔員工保險費	1,413,876							
員工通勤交通費	378,000							
其他福利費	400,000							

註：本表不包含臨時工員薪津。

彙計表

104年度

單位：新臺幣元

其他獎金	退休及卹償金		資遣費	福 利 費					提繳費
	退休金	卹償金		分擔保險費	傷病醫藥費	提撥福利金	員工通勤交通費	其他福利費	
	1,206,624								
	52,800								
				1,413,876			378,000	400,000	

## 臺北市地方教育發展基金－臺北市立誠正國民中學

## 單位（或計畫）成本分析表

中華民國104年度

單位：新臺幣元

計 畫 別	單位	單位成本	數量	預算數	說 明
合計				198,225,698	
國民教育計畫				162,281,922	
一般行政管理計畫				25,109,398	
建築及設備計畫				10,834,378	

臺北市地方教育發展基金－臺北市立誠正國民中學

40501282-63

5年來主要業務計畫分析表

中華民國104年度

單位：新臺幣元

年 度 及 項 目	單 位	數 量	單位成本或 平均利（費）率	金 額	說 明
(本)年度預算數				162,281,922	
國民教育計畫				162,281,922	
(上)年度預算數				160,920,521	
國民教育計畫				160,920,521	
(前)年度決算數				170,102,861	
國民教育計畫				170,102,861	
(101)年度決算數				165,206,291	
國民教育計畫				165,206,291	
(100)年度決算數				156,100,942	
國民教育計畫				156,100,942	

# 臺北市地方教育發展基金－臺北市立誠正國民中學

## 固定項目明細表

中華民國104年度

單位：新臺幣元

項 目	期初餘額	本年度增加	本年度減少	期末餘額	說 明
資產	51,491,561	1,451,100		52,942,661	
土地改良物	2,526,611			2,526,611	
機械及設備	24,087,263	1,295,400		25,382,663	
交通及運輸設備	1,588,648	27,000		1,615,648	
什項設備	23,263,039	128,700		23,391,739	
電腦軟體	26,000			26,000	

註：92年度以前已提列折舊773,616元(包括機械及設備累計折舊293,516元、交通及運輸設備累計折舊5,955元、什項設備累計折舊474,145元)及已攤銷費用0元，自93年度起，本固定項目分開原則，將屬長期固定帳項另立帳類管理(不再計提折舊及攤銷)。